

NOTFALLPLAN - PIANO DI EMERGENZA

VERHALTEN IM BRAND- UND NOTFALL

COMPORAMENTO IN CASO DI INCENDIO E DI EMERGENZA



BRAND / NOTFALL MELDEN
SEGNALARE L'INCENDIO O L'EMERGENZA



LÖSCHVERSUCHE UNTERNEHMEN
(NUR BEFÄHIGTE PERSONEN)
ESEGUIRE TENTATIVI DI SPEGNIMENTO
(SOLO PERSONE ABILITATE)



BEI RÄUMUNGSSALARM ODER GEFahr
SICH ZUR SAMMELSTELLE BEGEBEN
DOPO L'ALLARME DI EVACUAZIONE O
PERICOLO RECARSI AL PUNTO DI RADUNO

NOTRUFNUMMERN

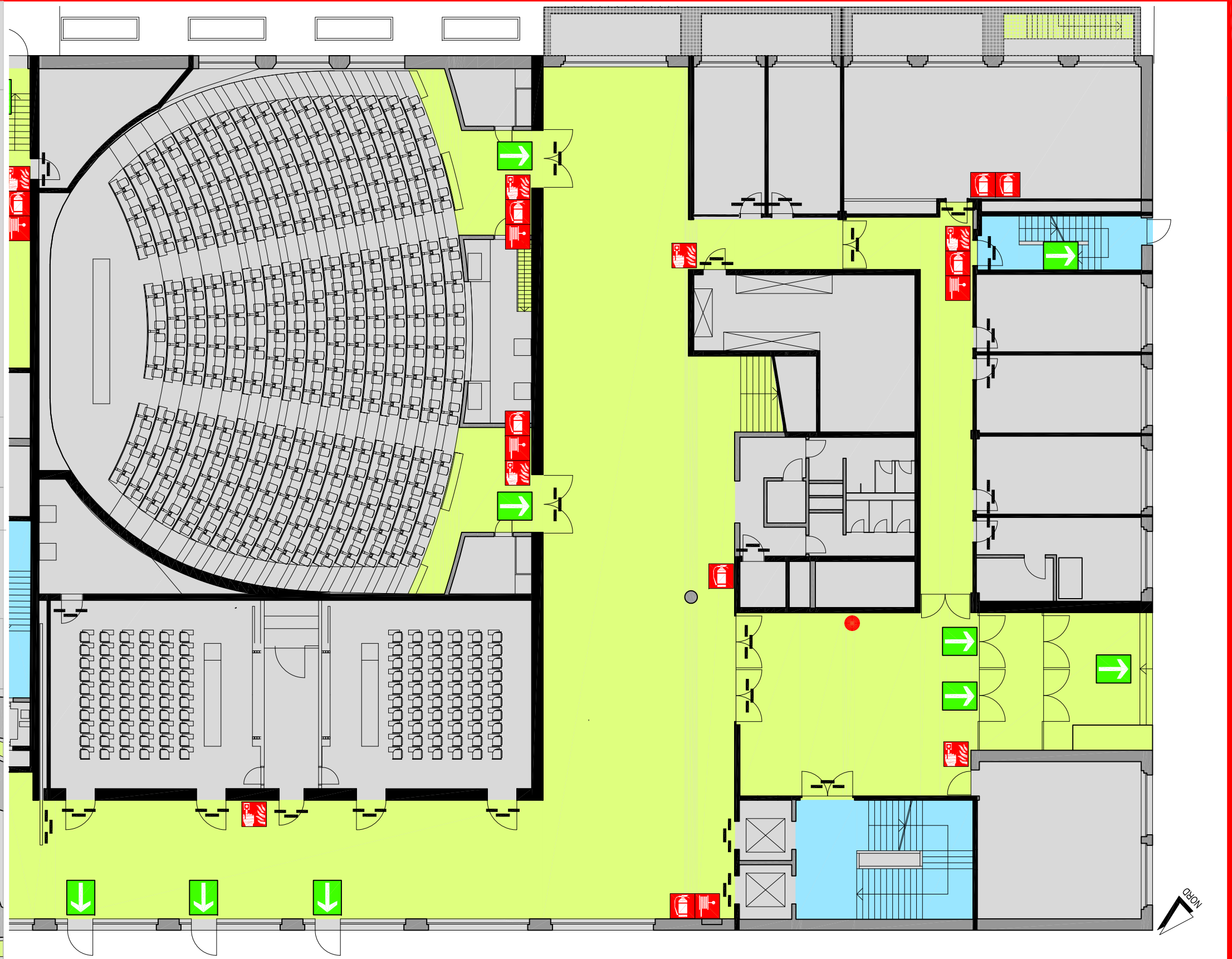
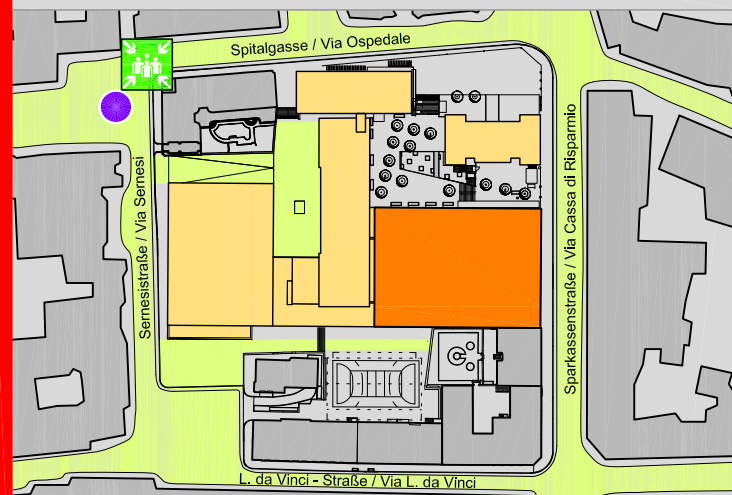
CHIAMATE DI SOCCORSO

NOTRUFNUMMER
NUMERO DI EMERGENZA **0471/ 0_11717**

FEUERWEHR **115** VIGILI DEL FUOCO
RETTUNG **118** PRONTO SOCCORSO
POLIZEI **113** POLIZIA
CARABINIERI **112** CARABINIERI

SAMMELSTELLENPLAN

PIANO DEL PUNTO DI RADUNO



Sie sind hier
Lei si trova qui



Löschschlauch
Idrante a muro



Feuermelder
Pulsante d'allarme



Brandschutzwand
Parete tagliafuoco



Notfalleitung Gebäude
Direz. d'emergenza edificio



Fluchtweg
Via di fuga



Fluchtrichtung
Direzione di fuga



Feuerlöscher
Estintore



Brandschutztür
Porta tagliafuoco



Sammelstelle
Punto di raduno