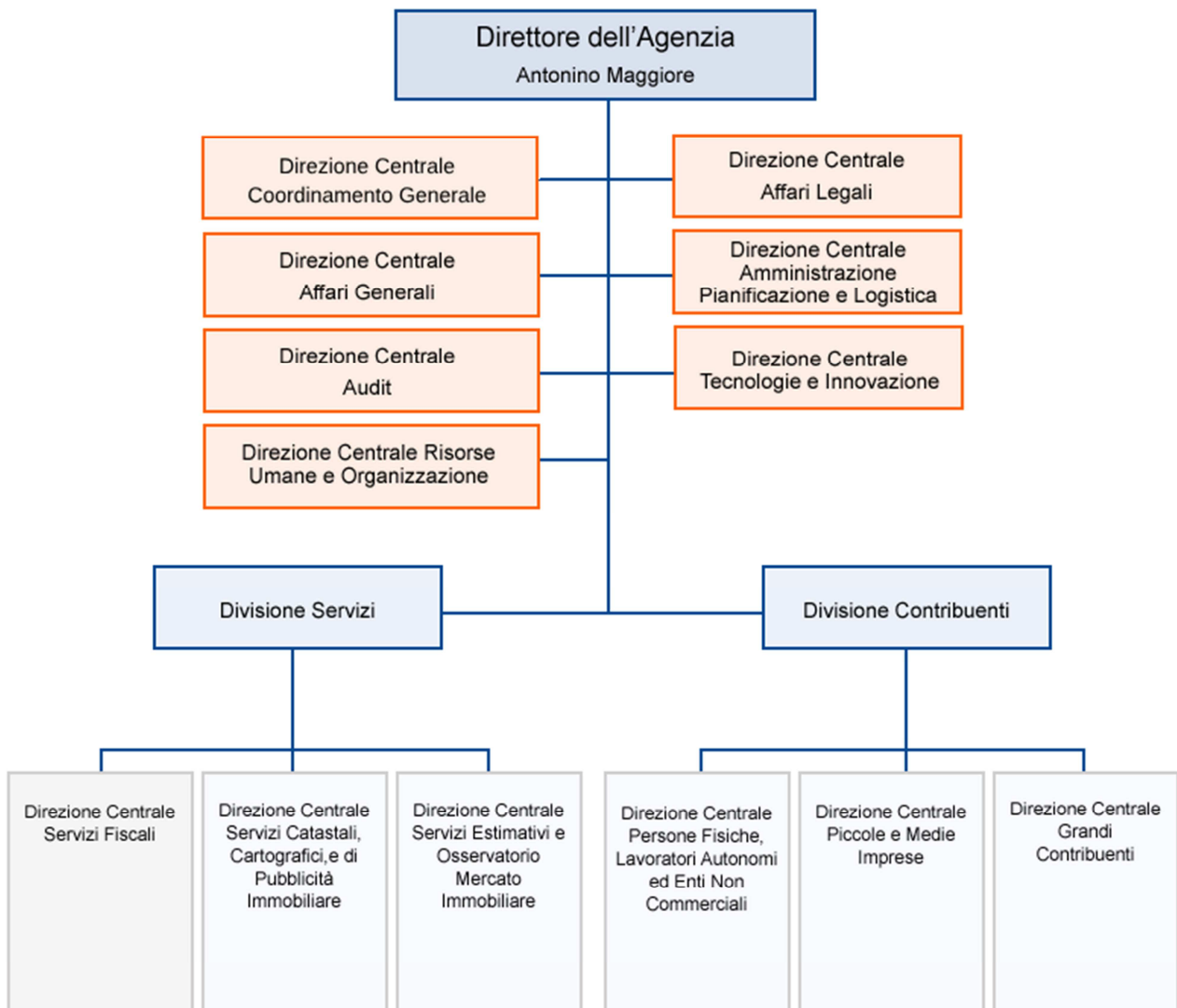


Allegato 1

L'assetto dell'Agenzia è attualmente articolato in:

- Divisioni, Uffici Centrali e Regionali, con prevalenti funzioni di programmazione, indirizzo, coordinamento e controllo;
- Uffici periferici, con funzioni operative.



Si riporta, di seguito, una sintesi delle attività svolte dalle strutture centrali:

Direzione Centrale Affari generali: esercita competenze gestionali di rilevanza generale, cooperando, con le Direzioni Centrali interessate, allo sviluppo e al monitoraggio di progetti interfunzionali di carattere strategico.

Direzione Centrale Affari legali: fornisce consulenza legale a tutte le strutture dell'Agenzia in materia di diritto civile, penale e amministrativo, esclusi il diritto tributario e la disciplina del rapporto di lavoro; cura il contenzioso nelle materie di competenza; predispone atti, accordi e convenzioni; coordina le attività relative alla definizione della convenzione con il Ministero dell'Economia e delle Finanze.

Direzione Centrale Audit: cura la protezione dei rischi gestionali e vigila sull'attuazione delle conseguenti misure di prevenzione, prestando la propria consulenza alle strutture interessate; provvede ai controlli di regolarità amministrativa e contabile e svolge indagini conoscitive volte a verificare la corretta applicazione della normativa da parte degli uffici e degli intermediari.

Direzione Centrale Coordinamento generale: coordina il flusso delle trattazioni da porre all'attenzione del Direttore dell'Agenzia.

Direzione Centrale Risorse umane e organizzazione: svolge le funzioni connesse alla selezione, all'inserimento, alla gestione, alla formazione e allo sviluppo del personale, compreso il contenzioso del lavoro; cura le relazioni sindacali; assicura la progettazione e lo sviluppo del modello organizzativo e l'ottimizzazione dei processi lavorativi.

Direzione Centrale Amministrazione, pianificazione e logistica: cura la contabilità, gli approvvigionamenti e la logistica, comprese la prevenzione dei rischi, la sicurezza del patrimonio immobiliare e la gestione degli archivi; gestisce la pianificazione e verifica la congruenza tra risultati e obiettivi.

Direzione Centrale Tecnologie e innovazione: cura la gestione delle banche dati fiscali e immobiliari, governa le infrastrutture tecnologiche, promuove l'integrazione e la valorizzazione del sistema informativo; coordina la gestione unificata dell'esperienza digitale degli utenti; assicura l'attuazione delle misure di sicurezza informatica.

DIVISIONE SERVIZI: presidia e coordina le funzioni di assistenza ai contribuenti e agli utenti, l'erogazione dei servizi fiscali, cartografici, catastali, estimativi e di pubblicità immobiliare, la semplificazione degli adempimenti e dei processi di gestione dei tributi, la predisposizione della modulistica, la gestione del sistema dei versamenti unificati e degli altri versamenti spontanei, i rapporti con gli operatori di settore.

La Divisione si articola nelle tre Direzioni Centrali di seguito indicate:

Direzione Centrale Servizi fiscali: predispone la modulistica, governa la gestione delle dichiarazioni e degli atti, definisce gli strumenti di supporto per la liquidazione, l'acquisizione e la restituzione dei tributi, coordina le attività di assistenza all'utenza, cura i rapporti con gli intermediari della fiscalità.

Direzione Centrale Servizi catastali, cartografici e di pubblicità immobiliare:

definisce le metodologie, le regole e le procedure per i servizi catastali, cartografici e di pubblicità immobiliare e cura i rapporti con gli enti locali per le materie di competenza.

Direzione Centrale Servizi estimativi e osservatorio mercato immobiliare:

coordina la rilevazione e l'elaborazione dei valori immobiliari e la diffusione dei relativi studi, nonché l'erogazione dei servizi estimativi e di consulenza tecnica.

DIVISIONE CONTRIBUENTI: cura le attività finalizzate a favorire l'adempimento degli obblighi tributari per le diverse macrotipologie di contribuenti, nonché la programmazione, l'indirizzo e il coordinamento delle attività di consulenza, controllo e del relativo contenzioso; tratta tutte le istanze di interpello; presidia la riscossione dei tributi e le attività di contrasto agli illeciti e alle frodi fiscali; cura la cooperazione internazionale e i rapporti con gli organismi internazionali; effettua analisi del rischio ed elabora studi economico-statistici in materia di fiscalità; svolge compiti operativi di particolare rilevanza.

La Divisione si articola nelle tre Direzioni Centrali di seguito indicate:

Direzione Centrale Persone fisiche, lavoratori autonomi ed enti non commerciali: presidia e coordina le strategie di controllo, nonché le funzioni di consulenza, interpello e contenzioso nei confronti delle persone fisiche, dei lavoratori autonomi e degli enti non commerciali.

Direzione Centrale Piccole e medie imprese: presidia e coordina le strategie di controllo, nonché le funzioni di consulenza, interpello e contenzioso nei confronti delle piccole e medie imprese.

Direzione Centrale Grandi contribuenti: presidia e coordina le strategie di controllo, nonché le funzioni di consulenza, interpello e contenzioso nei confronti delle grandi imprese; cura lo svolgimento di indagini e controlli di particolare rilevanza e complessità, l'applicazione dei regimi fiscali dedicati ai soggetti che effettuano nuovi investimenti in Italia, la valutazione dei requisiti di ammissibilità al regime di adempimento collaborativo (*cooperative compliance*) e la gestione delle relative attività.

A livello regionale l'Agenzia è articolata in:

- 21 Direzioni Regionali (comprese le Direzioni Provinciali di Trento e Bolzano);
- 108 Direzioni Provinciali.
- 4 Uffici Provinciali-Territorio (solo nelle città di Roma, Milano, Torino e Napoli).

Le Direzioni Regionali esercitano funzioni di programmazione, indirizzo, coordinamento e controllo nei confronti degli uffici periferici. Svolgono inoltre attività operative di particolare rilevanza nei settori della gestione dei tributi, dell'accertamento e del contenzioso.

Le Direzioni provinciali sono strutturate in uno o più uffici territoriali, un ufficio controlli, un ufficio provinciale-territorio (non inserito nelle Direzioni Provinciali delle città di Roma, Milano, Torino e Napoli) e un ufficio legale.

Gli Uffici territoriali sono dedicati alle attività di informazione e assistenza, alla gestione delle imposte dichiarate e ai controlli formali, nonché ad altre tipologie di controlli individuate con atto del Direttore dell'Agenzia.

L'Ufficio controlli è dedicato a tutte le funzioni di controllo e accertamento, fatta eccezione per quelle affidate agli uffici territoriali e agli uffici provinciali-territorio; può articolarsi in più aree, individuate con atto del Direttore dell'Agenzia in base alla numerosità e alle caratteristiche delle diverse tipologie di contribuenti e ai differenti tipi di attività da svolgere.

L'Ufficio provinciale-territorio cura l'erogazione dei servizi di natura ipotecaria e catastale e i relativi controlli, nonché i rapporti con i comuni e gli altri enti locali anche per la stipula e la gestione degli accordi convenzionali.

L'Ufficio legale tratta il contenzioso di tutta la Direzione provinciale.