

CANONE TV 2018



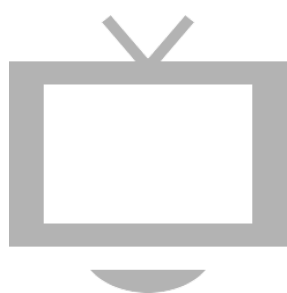
Come chiedere l'esenzione

SE HAI:

- 75 anni o un'età superiore
- un reddito (2017) fino a 8.000 euro, compreso quello del convivente



NON DEVI PAGARE IL CANONE 2018



PER QUALE ABBONAMENTO?

quello sull'apparecchio televisivo per uso privato che si trova nella casa di residenza



PER CHIEDERE L'ESENZIONE

basta presentare una dichiarazione

HAI GIÀ PAGATO E NON DOVEVI?

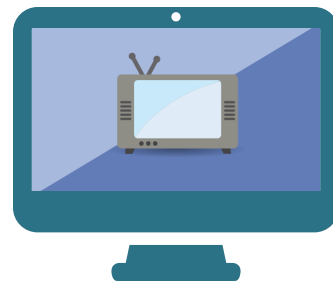
puoi chiedere il rimborso



I MODELLI DA UTILIZZARE

la dichiarazione sostitutiva e la richiesta di rimborso li trovi su:

- www.agenziaentrate.gov.it
- www.canone.rai.it

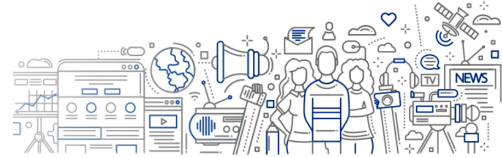


COME SI PRESENTANO

- raccomandata
- posta elettronica certificata (Pec)
- presso un ufficio dell'Agenzia



www.canone.rai.it



APRILE 2018

UFFICIO COMUNICAZIONE
SEZIONE PUBBLICAZIONI ON LINE