



RAPPORTO IMMOBILIARE 2014

Il settore residenziale - Dati regionali

LAZIO

Indice

1	Le compravendite	1
1.1	I volumi	1
1.2	Le dimensioni	8
1.3	Le quotazioni	12
1.4	Il fatturato	14
1.5	Le pertinenze	16
2	I mutui Ipotecari	17
2.1	I volumi	17
2.2	I capitali erogati e il tasso	21
	Indice delle figure	26
	Indice delle tabelle	26

1 Le compravendite

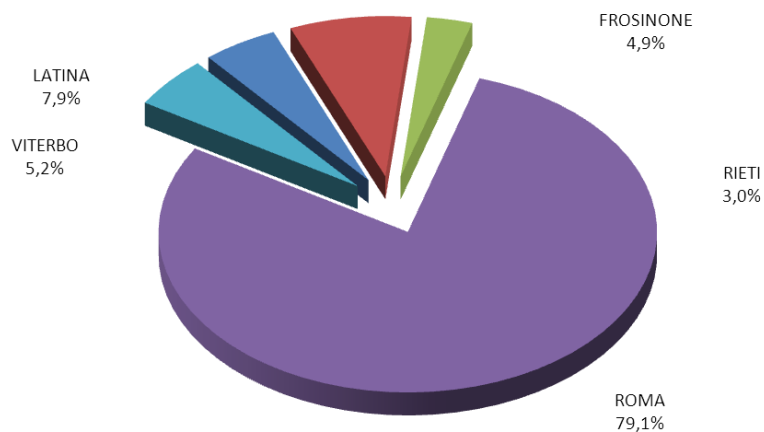
1.1 I volumi

Tabella 1: NTN ed IMI e variazione annua per intera provincia, capoluogo e resto provincia

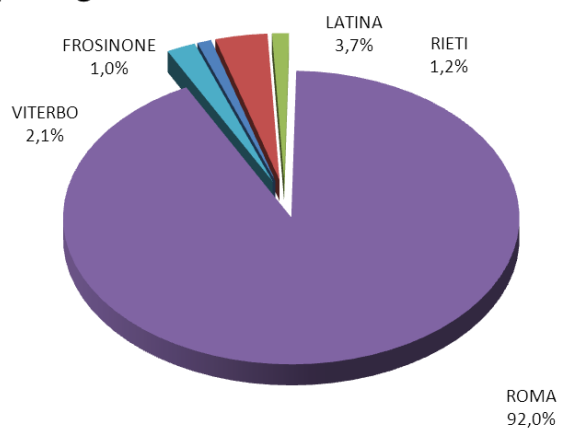
Provincia	NTN 2013	Var.% NTN 2012/13	Quota NTN per Provincia	IMI 2013	Differenza IMI 2012/13
FROSINONE	2.149	-9,1%	4,8%	0,79%	-0,08
LATINA	3.475	-6,5%	7,9%	1,12%	-0,09
RIETI	1.303	-12,2%	2,9%	1,01%	-0,15
ROMA	34.761	-9,4%	79,0%	1,59%	-0,18
VITERBO	2.281	-17,8%	5,2%	1,15%	-0,26
LAZIO	43.969	-9,8%	100,0%	1,42%	-0,17
Capoluogo	NTN 2013	Var.% NTN 2012/13	Quota NTN per Provincia	IMI 2013	Differenza IMI 2012/13
FROSINONE	261	-1,6%	1,0%	1,14%	-0,03
LATINA	958	7,0%	3,7%	1,59%	0,09
RIETI	308	-15,6%	1,2%	1,16%	-0,22
ROMA	23.819	-7,3%	92,0%	1,65%	-0,19
VITERBO	534	-14,6%	2,1%	1,45%	-0,26
LAZIO	25.880	-7,1%	100,0%	1,62%	-0,18
Resto Provincia	NTN 2013	Var.% NTN 2012/13	Quota NTN per Provincia	IMI 2013	Differenza IMI 2012/13
FROSINONE	1.888	-10,1%	10,4%	0,76%	-0,09
LATINA	2.517	-10,8%	13,9%	1,01%	-0,13
RIETI	995	-11,1%	5,5%	0,97%	-0,13
ROMA	10.942	-13,8%	60,5%	1,49%	-0,17
VITERBO	1.747	-18,7%	9,7%	1,09%	-0,26
LAZIO	18.089	-13,4%	100,0%	1,21%	-0,16

Figura 1: Distribuzione NTN 2013 per intera provincia, capoluoghi e non capoluoghi

LAZIO



capoluoghi



non capoluoghi

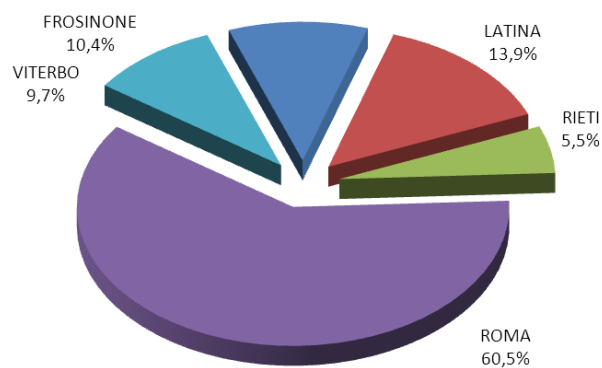




Figura 2: Numero indice NTN per intera provincia, capoluoghi e non capoluoghi

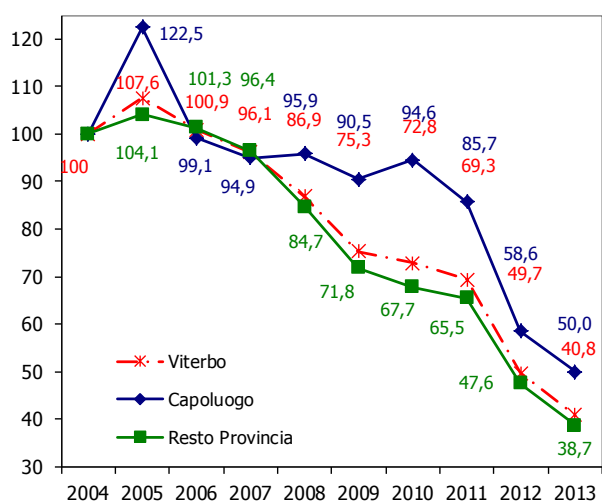
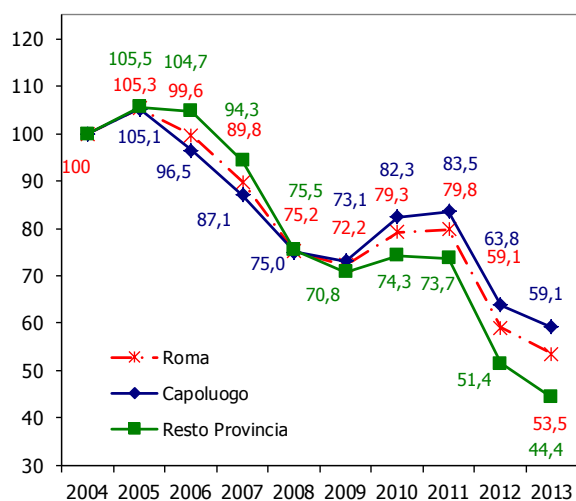
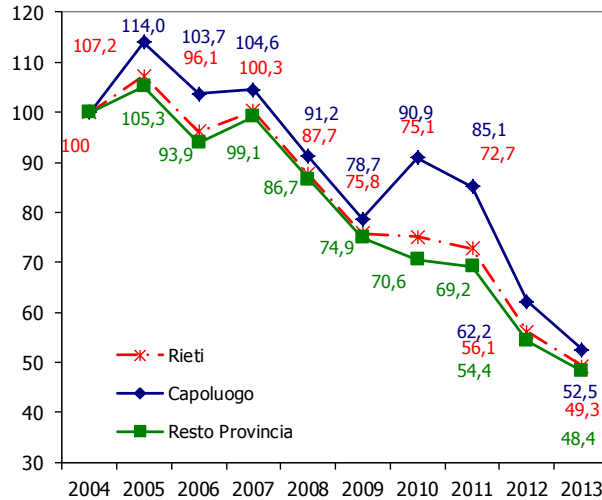
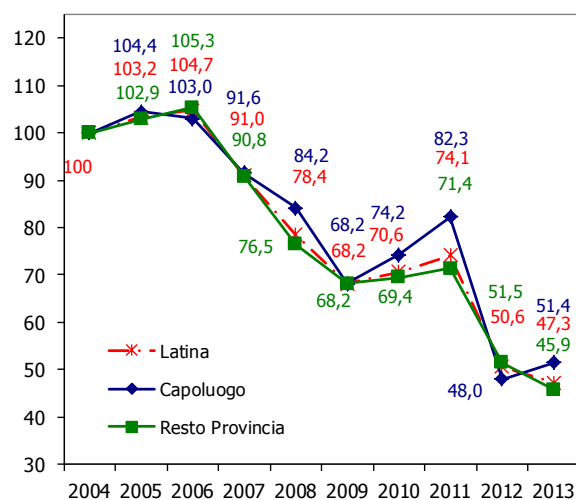
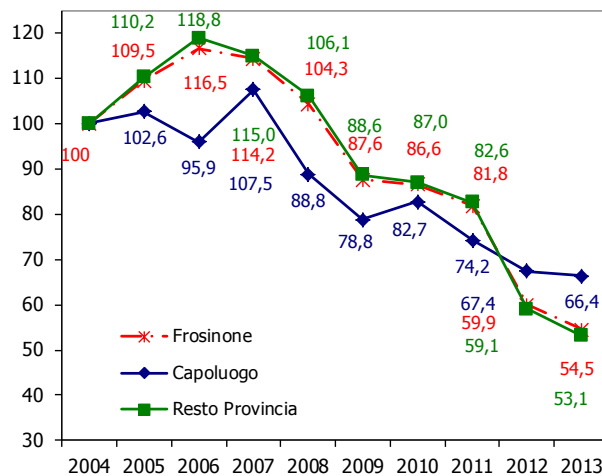
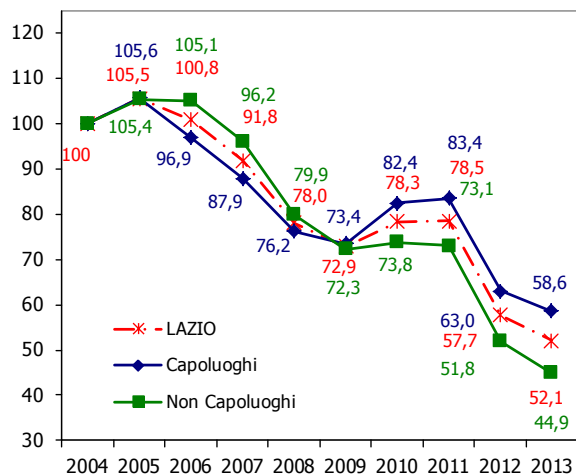




Figura 3: Andamento IMI per intera provincia, capoluoghi e non capoluoghi

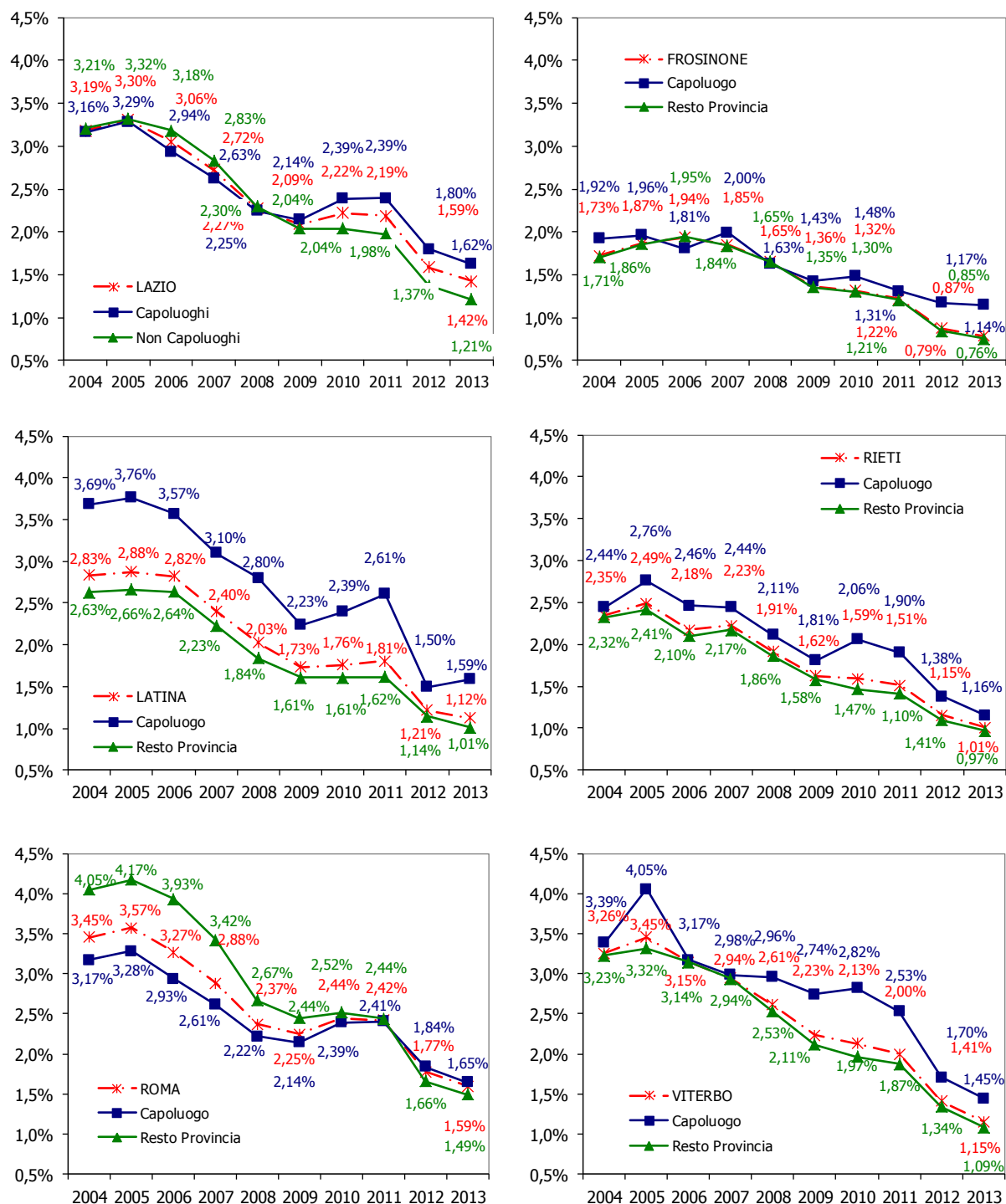


Tabella 2: NTN ed IMI e variazione annua per classi demografiche dei comuni

Classi demografiche di comuni	n. comuni	NTN 2013	Var.% NTN 2012/13	Quota NTN per Classe	IMI 2013	Differenza IMI 2012/13
< 5.000	253	2.853	-15,0%	6,5%	0,80%	-0,15
5.000 - 25.000	95	6.662	-15,2%	15,2%	1,09%	-0,20
>25.000	28	34.454	-8,2%	78,4%	1,62%	-0,16
LAZIO	376	43.969	-9,8%	100,0%	1,42%	-0,17



Figura 4: Distribuzione NTN 2013 per classi demografiche di comuni

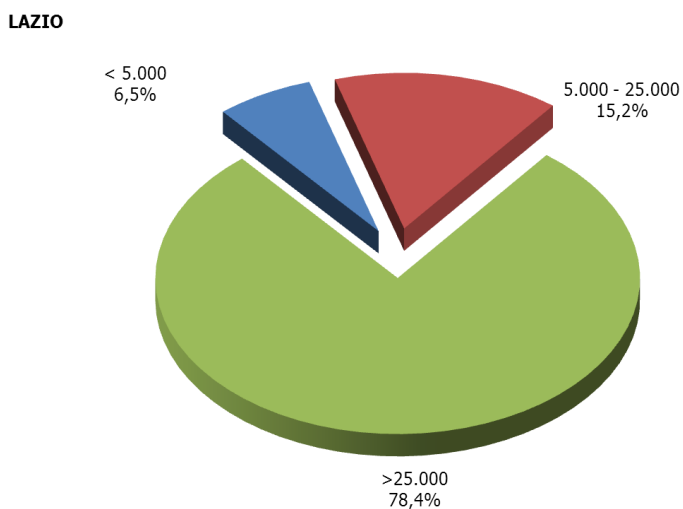


Figura 5: Indice NTN per classi demografiche dei comuni

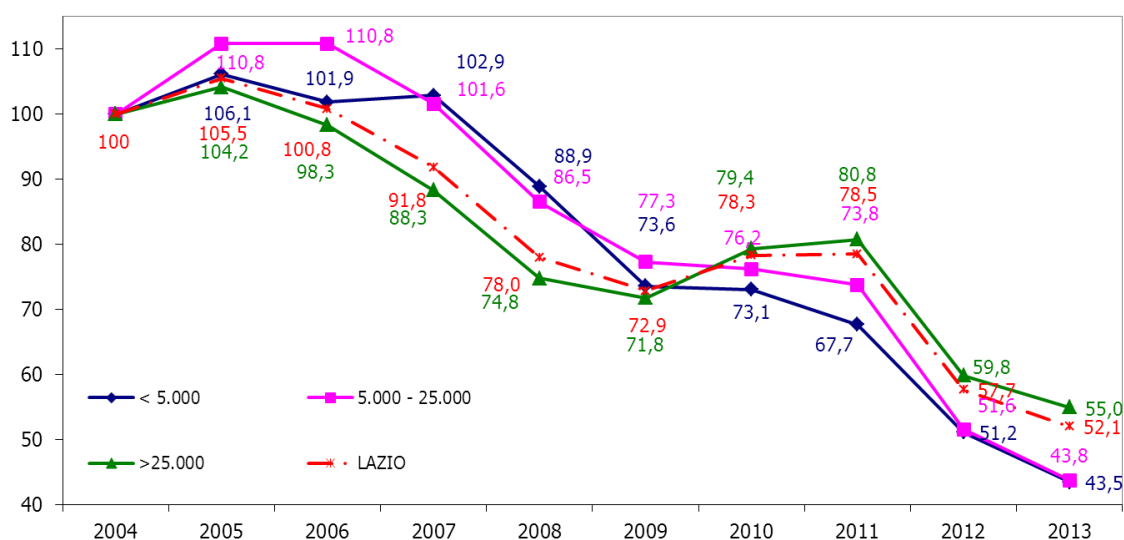


Figura 6: Andamento IMI per classi demografiche dei comuni

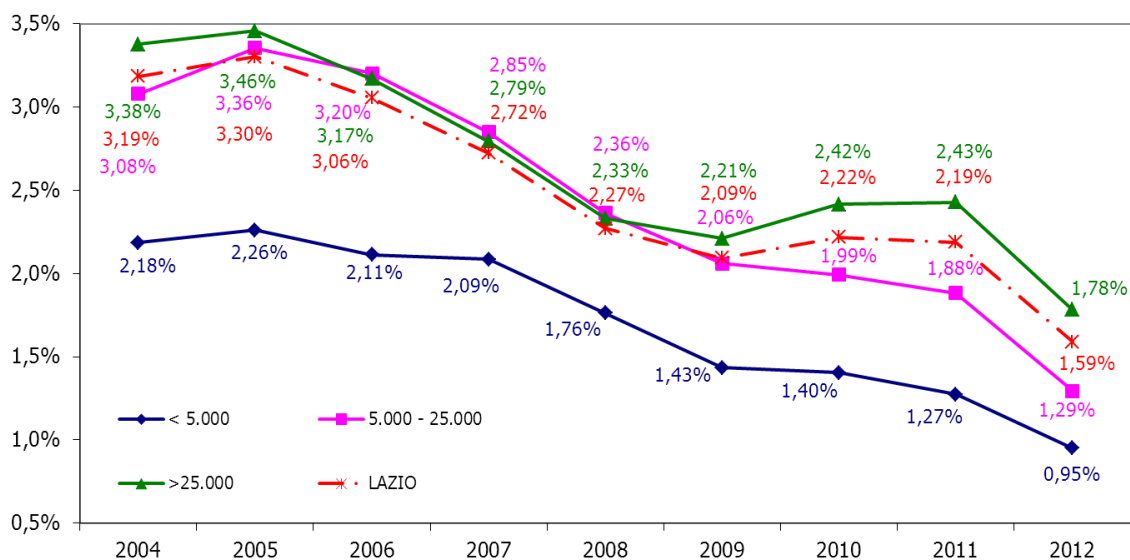


Figura 7: Mappa distribuzione NTN 2013 nei comuni della regione

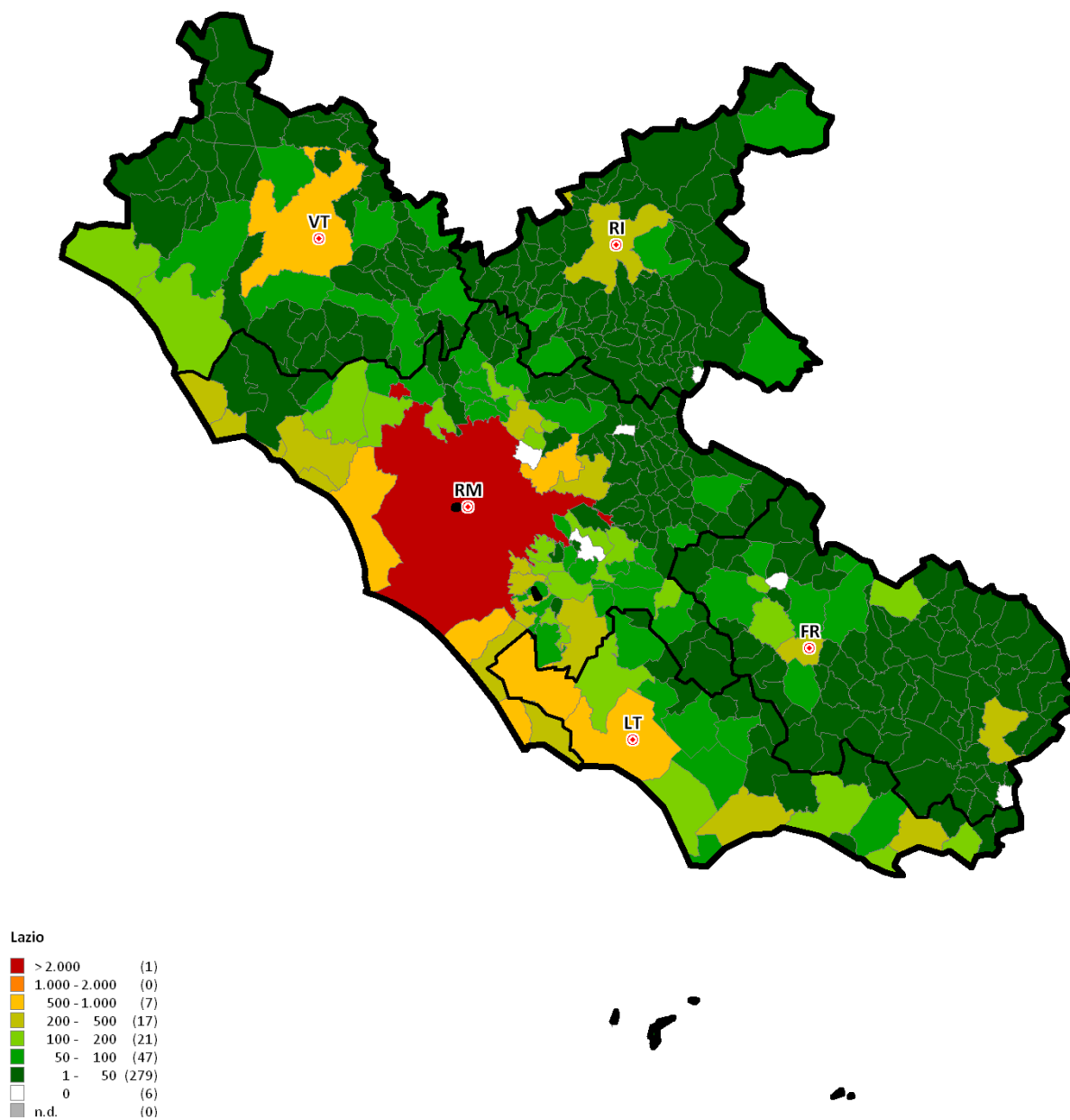
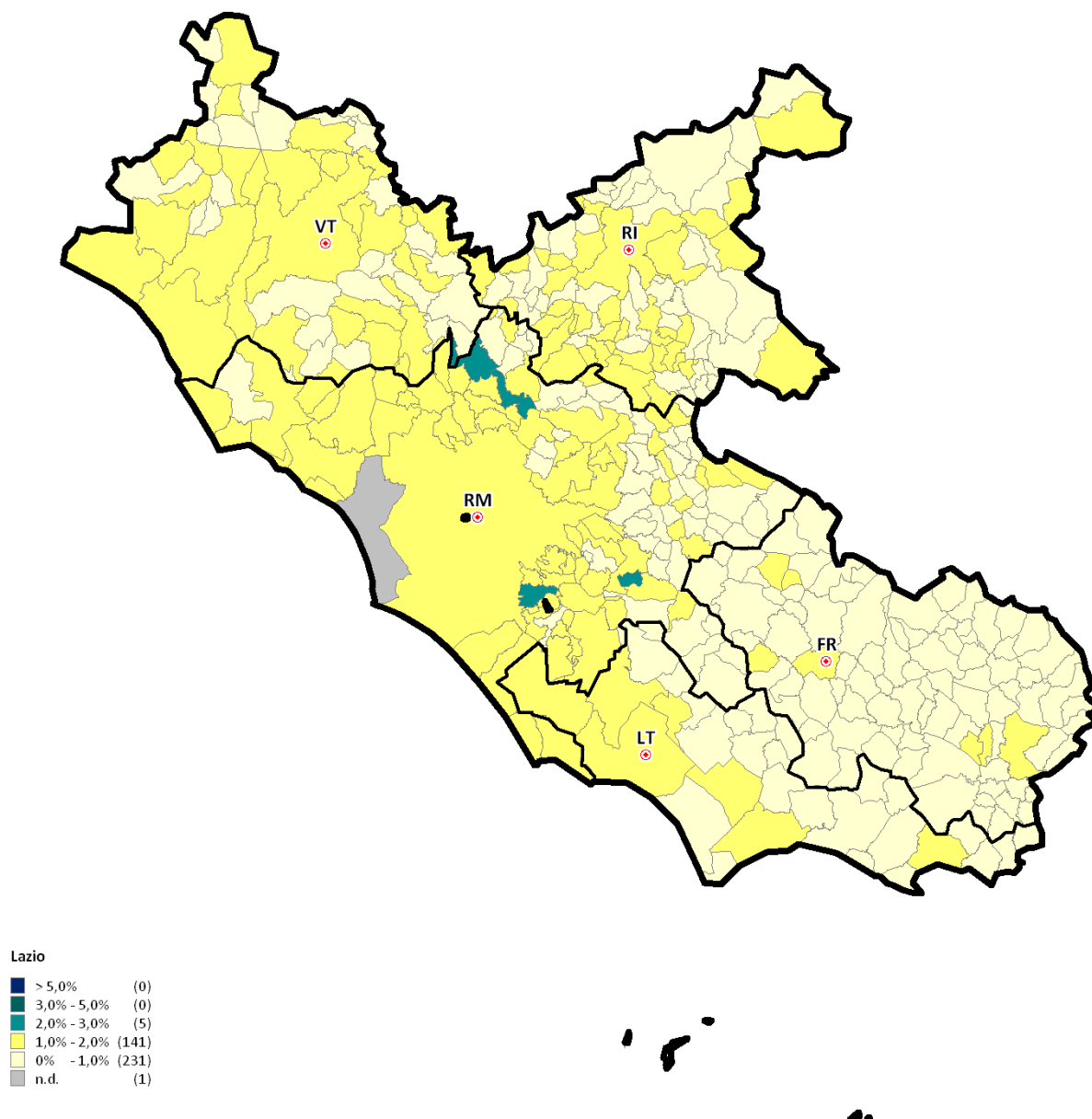


Figura 8: Mappa distribuzione IMI 2013 nei comuni della regione



1.2 Le dimensioni

Tabella 3: Superficie totale e media per unità (stima) delle abitazioni compravendute per provincia, capoluogo e resto provincia

Provincia	Superficie 2013 m ²	Superficie media m ²	Quota Superficie per Provincia	Var.% Superficie 2012/13	Differenza sup. media 2012/13 m ²
FROSINONE	265.769	123,7	6,3%	-8,1%	1,3
LATINA	361.333	104,0	8,6%	-5,3%	1,4
RIETI	139.649	107,2	3,3%	-9,8%	2,9
ROMA	3.218.218	92,6	76,2%	-9,8%	-0,4
VITERBO	240.939	105,6	5,7%	-18,5%	-0,9
LAZIO	4.225.908	96,1	100%	-9,9%	-0,1
Capoluogo	Superficie 2013 m ²	Superficie media m ²	Quota Superficie per Provincia	Var.% Superficie 2012/13	Differenza sup. media 2012/13 m ²
FROSINONE	29.706	114,0	1,2%	-10,9%	-12,0
LATINA	99.909	104,3	4,2%	5,6%	-1,4
RIETI	35.092	113,8	1,5%	-10,8%	6,1
ROMA	2.177.863	91,4	90,8%	-8,4%	-1,1
VITERBO	55.885	104,6	2,3%	-14,2%	0,5
LAZIO	2.398.456	92,7	100%	-8,1%	-1,1
Resto Provincia	Superficie 2013 m ²	Superficie media m ²	Quota Superficie per Provincia	Var.% Superficie 2012/13	Differenza sup. media 2012/13 m ²
FROSINONE	236.063	125,0	12,9%	-7,8%	3,1
LATINA	261.423	103,8	14,3%	-8,9%	2,2
RIETI	104.557	105,1	5,7%	-9,4%	1,9
ROMA	1.040.355	95,1	56,9%	-12,5%	1,4
VITERBO	185.054	105,9	10,1%	-19,7%	-1,3
LAZIO	1.827.452	101,0	100%	-12,0%	1,5

Tabella 4: NTN 2013 per classi dimensionali delle abitazioni per provincia, capoluogo e resto provincia

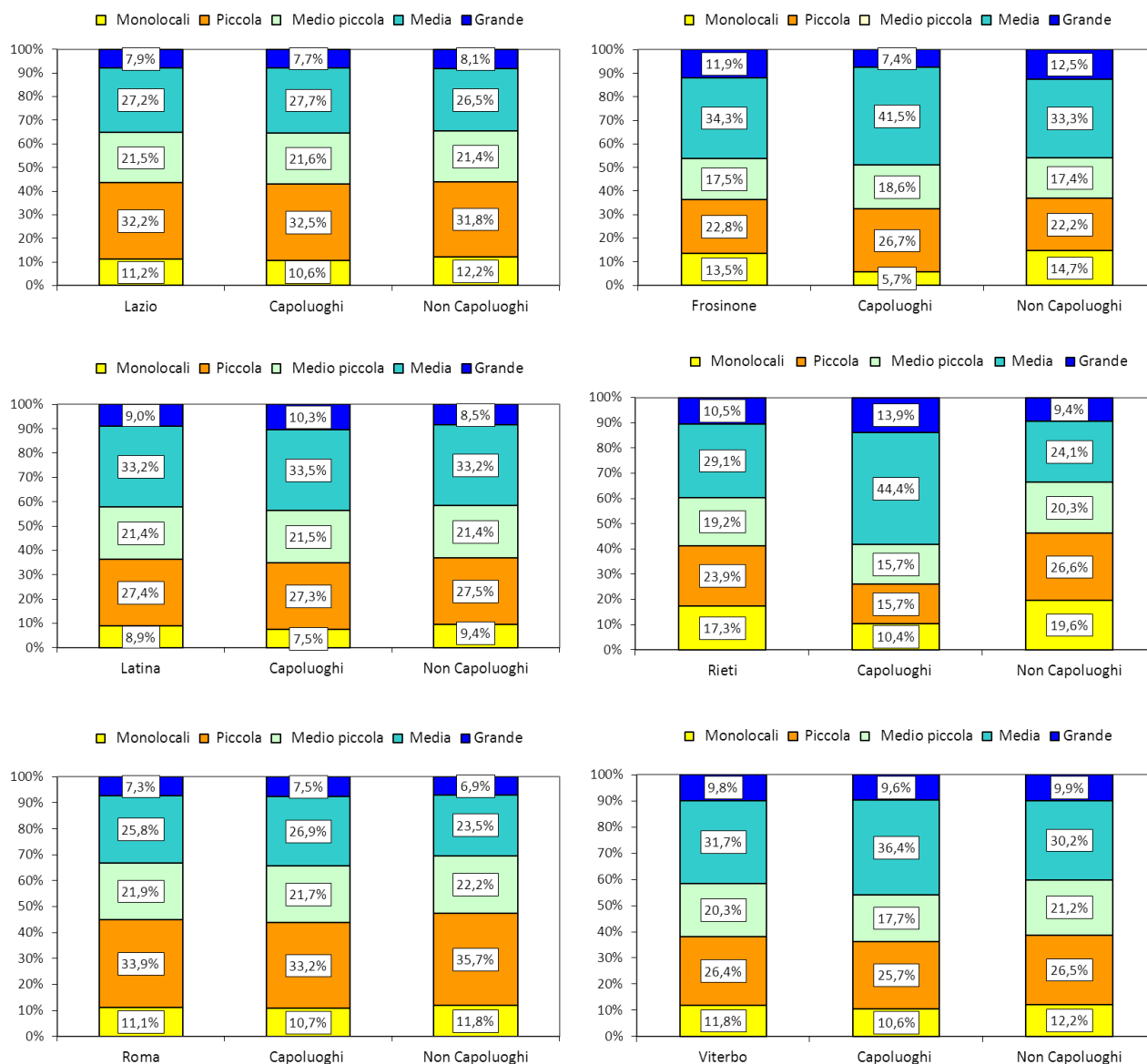
Provincia	Monolocali	Piccola	Medio piccola	Media	Grande	nd	Totale
FROSINONE	267	449	346	678	234	174	2.149
LATINA	291	901	704	1.092	295	191	3.475
RIETI	210	289	233	352	128	92	1.303
ROMA	3.698	11.356	7.325	8.641	2.445	1.296	34.761
VITERBO	245	548	423	659	204	203	2.281
LAZIO	4.711	13.544	9.030	11.422	3.306	1.955	43.969
Capoluoghi	Monolocali	Piccola	Medio piccola	Media	Grande	nd	Totale
FROSINONE	14	67	47	104	19	10	261
LATINA	70	253	199	310	95	31	958
RIETI	31	47	47	132	41	10	308
ROMA	2.486	7.686	5.040	6.227	1.738	643	23.819
VITERBO	52	127	87	179	47	42	534
LAZIO	2.653	8.179	5.420	6.953	1.940	735	25.880
Non Capoluoghi	Monolocali	Piccola	Medio piccola	Media	Grande	nd	Totale
FROSINONE	253	383	299	574	216	164	1.888
LATINA	221	649	505	782	200	160	2.517
RIETI	179	243	186	220	86	82	995
ROMA	1.212	3.670	2.285	2.415	707	653	10.942
VITERBO	193	421	336	479	157	161	1.747
LAZIO	2.058	5.365	3.611	4.470	1.366	1.220	18.089

Tabella 5: Variazione % NTN 2012/13 per classi dimensionali delle abitazioni per provincia, capoluogo e resto provincia

Provincia	Monolocali	Piccola	Medio piccola	Media	Grande	nd	Totale
FROSINONE	-13,4%	0,7%	-1,3%	5,7%	-2,8%	-53,7%	-9,1%
LATINA	-26,9%	-3,5%	-5,9%	-3,2%	-0,4%	-10,4%	-6,5%
RIETI	-15,3%	-12,9%	-7,8%	1,7%	-9,5%	-44,4%	-12,2%
ROMA	-13,6%	-7,6%	-9,6%	-9,4%	-6,9%	-16,3%	-9,4%
VITERBO	-20,8%	-6,6%	-23,6%	-8,9%	-25,6%	-38,0%	-17,8%
LAZIO	-15,0%	-7,2%	-9,7%	-7,7%	-7,6%	-25,7%	-9,8%
Capoluoghi	Monolocali	Piccola	Medio piccola	Media	Grande	nd	Totale
FROSINONE	19,4%	51,6%	3,5%	-16,1%	-27,9%	-26,2%	-1,6%
LATINA	2,0%	24,0%	16,2%	-2,4%	1,1%	-22,0%	7,0%
RIETI	21,0%	-48,9%	-36,3%	11,3%	9,2%	-43,4%	-15,6%
ROMA	-10,2%	-3,7%	-7,9%	-9,4%	-7,2%	-10,9%	-7,3%
VITERBO	-21,2%	-1,5%	-25,5%	-3,4%	-27,9%	-33,5%	-14,6%
LAZIO	-9,8%	-3,2%	-7,9%	-8,8%	-7,4%	-14,0%	-7,1%
Non Capoluoghi	Monolocali	Piccola	Medio piccola	Media	Grande	nd	Totale
FROSINONE	-14,7%	-4,9%	-2,0%	10,9%	0,2%	-54,8%	-10,1%
LATINA	-32,9%	-11,2%	-12,4%	-3,5%	-1,1%	-7,8%	-10,8%
RIETI	-19,4%	0,8%	4,0%	-3,4%	-16,4%	-44,6%	-11,1%
ROMA	-19,8%	-14,9%	-13,0%	-9,2%	-6,1%	-21,1%	-13,8%
VITERBO	-20,7%	-8,1%	-23,0%	-10,8%	-24,8%	-39,0%	-18,7%
LAZIO	-20,9%	-12,7%	-12,4%	-6,0%	-7,8%	-31,3%	-13,4%



Figura 9: Quote NTN 2013 per classi dimensionali delle abitazioni per intera provincia, capoluogo e resto provincia





1.3 Le quotazioni

Tabella 6: Quotazione media e variazione annua per capoluoghi e non capoluoghi

Provincia	Capoluogo		Non Capoluoghi	
	Quotazione media (€/m ²) 2013	Var.% quotazione 2012/13	Quotazione media (€/m ²) 2013	Var.% quotazione 2012/13
FROSINONE	1.940	-0,3%	983	-0,1%
LATINA	1.634	0,2%	1.558	0,3%
RIETI	1.475	-6,0%	1.105	-0,7%
ROMA	3.246	-3,7%	1.879	-5,2%
VITERBO	1.441	-1,8%	1.266	-1,3%
LAZIO	3.095	-3,6%	1.557	-3,3%

Figura 10: Mappa dei differenziali delle quotazioni medie comunali 2013 (valore medio nazionale = 1)

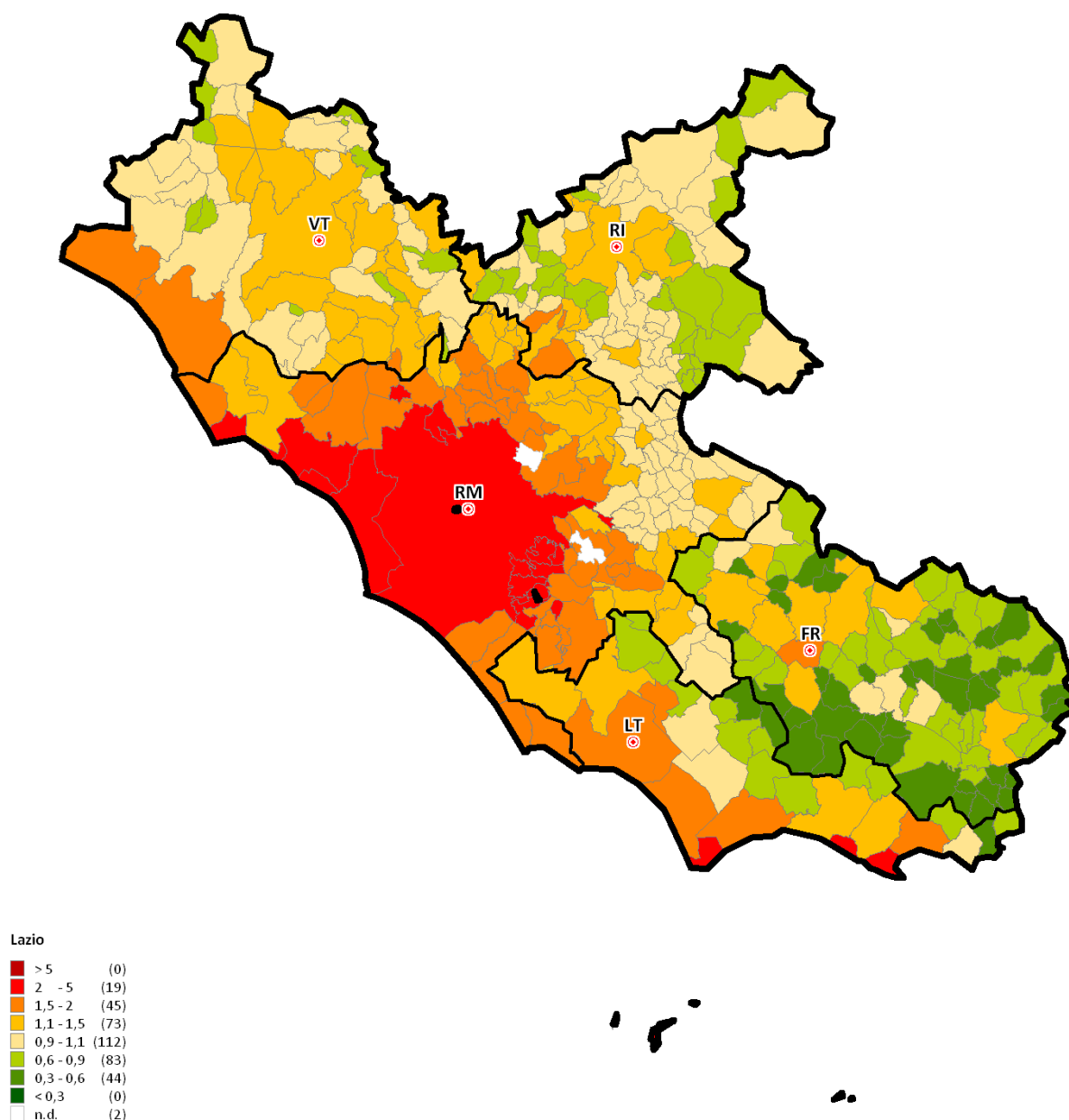
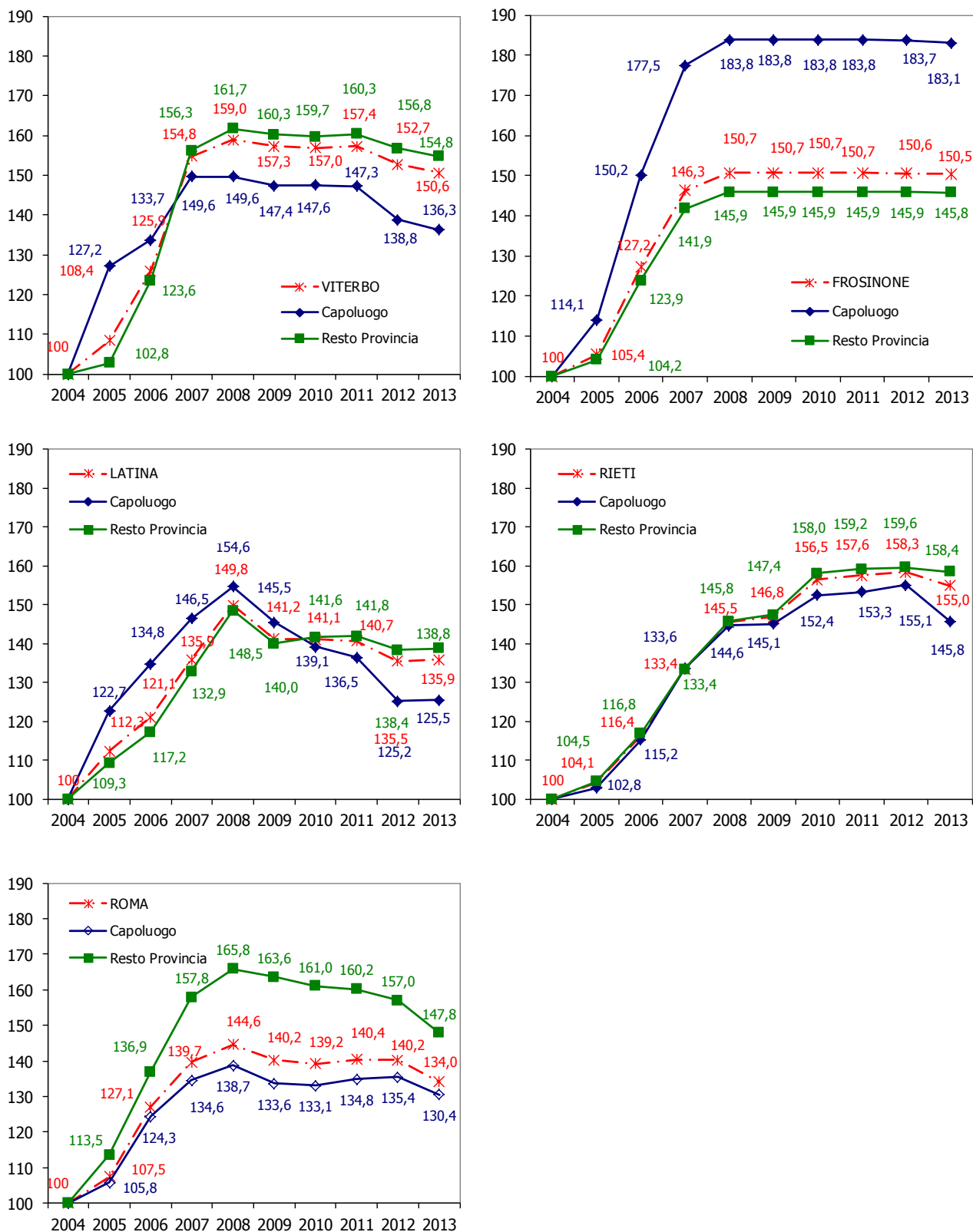




Figura 11: Indice delle quotazioni OMI nazionale e per provincia, capoluogo e resto provincia



1.4 Il fatturato

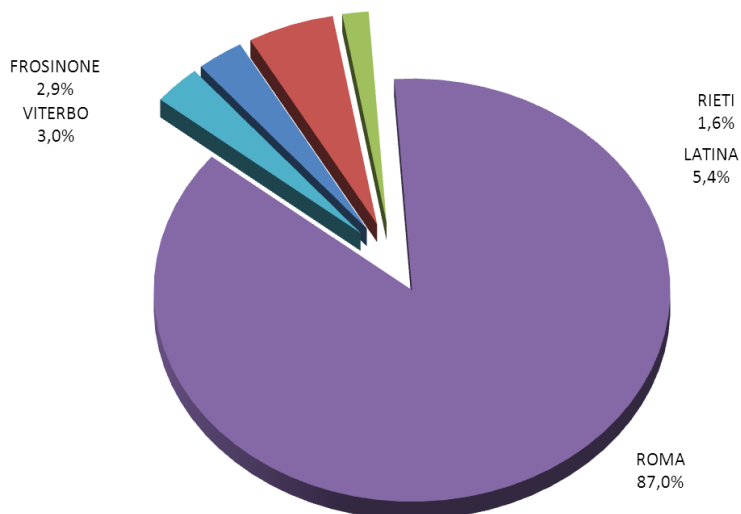
Tabella 7: Stima del fatturato totale e medio per unità e variazione annua per provincia, capoluogo e resto provincia

Provincia	Stima fatturato milioni €	Stima fatturato medio u.i. €	Quota fatturato per provincia	Var.% 2012-13 fatturato	Differenza 2012-13 fatt. medio u.i. €
FROSINONE	309,7	144.100	2,9%	-7,3%	2.900
LATINA	569,8	164.000	5,4%	-3,3%	5.500
RIETI	172,9	132.700	1,6%	-12,6%	-500
ROMA	9.146,2	263.100	86,9%	-13,0%	-10.900
VITERBO	317,8	139.300	3,0%	-19,3%	-2.700
LAZIO	10.516,6	239.200	100,0%	-12,6%	-7.800
Capoluogo	Stima fatturato milioni €	Stima fatturato medio u.i. €	Quota fatturato per provincia	Var.% 2012-13 fatturato	Differenza 2012-13 fatt. medio u.i. €
FROSINONE	57,6	221.100	0,8%	-11,3%	-24.100
LATINA	163,1	170.400	2,2%	5,8%	-2.000
RIETI	51,9	168.500	0,7%	-15,8%	-400
ROMA	7.070,8	296.900	95,2%	-11,8%	-15.300
VITERBO	80,5	150.700	1,1%	-15,8%	-2.100
LAZIO	7.424,1	286.900	100,0%	-11,6%	-14.700
Resto Provincia	Stima fatturato milioni €	Stima fatturato medio u.i. €	Quota fatturato per provincia	Var.% 2012-13 fatturato	Differenza 2012-13 fatt. medio u.i. €
FROSINONE	252,1	133.500	8,2%	-6,3%	5.300
LATINA	161,5	161.500	5,2%	-6,5%	7.400
RIETI	120,9	121.600	3,9%	-11,1%	0
ROMA	2.075,4	189.700	67,1%	-16,9%	-7.200
VITERBO	237,3	135.900	7,7%	-20,4%	-3.000
LAZIO	3.092,4	171.000	100,0%	-15,0%	-3.200

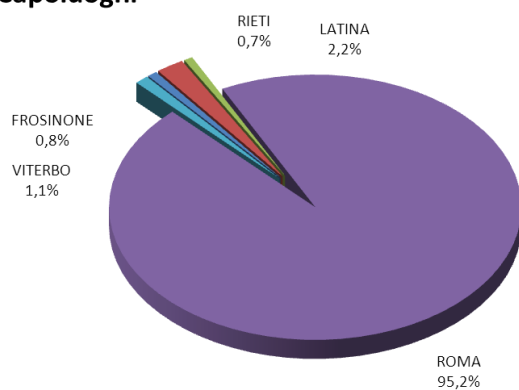


Figura 12: Quote di fatturato 2013 per intera provincia capoluogo e resto provincia

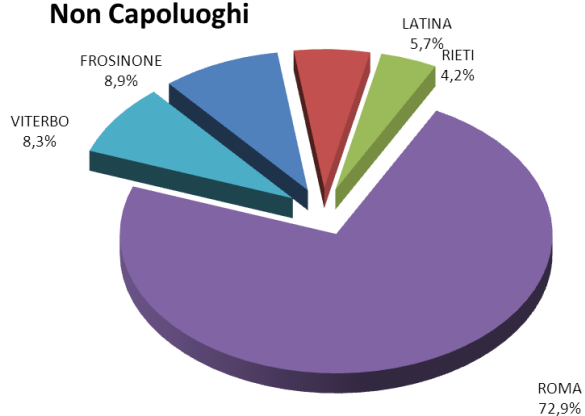
LAZIO



Capoluoghi



Non Capoluoghi



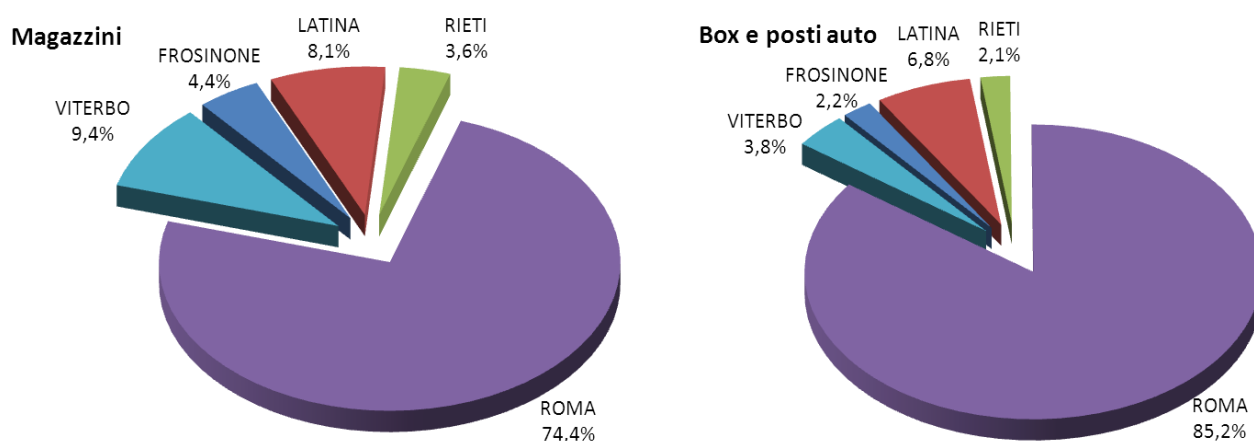


1.5 Le pertinenze

Tabella 8: NTN ed IMI 2013 pertinenze

Magazzini Provincia	NTN 2013	Var.% NTN 2012/13	Quota NTN per Provincia	IMI 2013	Differenza IMI 2012/13
FROSINONE	423	9,6%	4,4%	0,76%	0,06
LATINA	771	-1,1%	8,1%	0,91%	-0,02
RIETI	342	1,2%	3,6%	0,91%	0,00
ROMA	7.095	-5,3%	74,4%	1,39%	-0,09
VITERBO	900	5,3%	9,4%	1,15%	0,03
LAZIO	9.531	-3,3%	100,0%	1,24%	-0,06
Box e posti auto Provincia	NTN 2013	Var.% NTN 2012/13	Quota NTN per Provincia	IMI 2013	Differenza IMI 2012/13
FROSINONE	538	19,2%	2,2%	0,90%	0,11
LATINA	1.683	-5,5%	6,8%	1,49%	-0,08
RIETI	517	-5,8%	2,1%	1,04%	-0,04
ROMA	21.219	-12,6%	85,2%	2,10%	-0,26
VITERBO	946	-1,3%	3,8%	1,25%	0,00
LAZIO	24.904	-11,2%	100,0%	1,89%	-0,20

Figura 13: Quote NTN 2013 Magazzini e Box e posti auto per provincia



2 I mutui Ipotecari

2.1 I volumi

Tabella 9: NTN IP e incidenza su NTN e variazione annua per provincia, capoluogo e resto provincia

Provincia	NTN IP 2013	Var.% NTN IP 2012/13	Quota NTN-IP per Provincia	INC-NTN PF 2013	Differenza INC 2012/13
FROSINONE	536	-2,1%	3,0%	26,4%	1,5
LATINA	1.053	-4,6%	6,0%	33,0%	1,9
RIETI	276	-17,0%	1,5%	22,0%	-1,4
ROMA	14.938	-6,7%	85,4%	44,5%	1,4
VITERBO	684	-14,3%	3,9%	30,8%	0,9
LAZIO	17.488	-7,0%	100,0%	41,4%	1,4
Capoluogo	NTN IP 2013	Var.% NTN IP 2012/13	Quota NTN-IP per Provincia	INC-NTN PF 2013	Differenza INC 2012/13
FROSINONE	87	63,5%	0,8	36,3%	14,7
LATINA	328	9,4%	2,9	36,2%	-0,3
RIETI	108	-16,6%	1,0	37,2%	0,7
ROMA	10.577	-3,5%	93,7	45,8%	2,1
VITERBO	183	-8,7%	1,6	35,6%	2,3
LAZIO	11.283	-3,1%	100,0%	45,0%	2,1
Resto provincia	NTN IP 2013	Var.% NTN IP 2012/13	Quota NTN-IP per Provincia	INC-NTN PF 2013	Differenza INC 2012/13
FROSINONE	449	-9,1%	7,2%	25,1%	-0,2
LATINA	725	-9,8%	11,7%	31,7%	2,3
RIETI	168	-17,2%	2,7%	17,4%	-1,6
ROMA	4.362	-13,6%	70,3%	41,7%	-0,3
VITERBO	502	-16,1%	8,1%	29,4%	0,4
LAZIO	6.206	-13,2%	100,0%	36,1%	0,0



Figura 14: Numero indice NTN IP nazionale e per provincia, capoluoghi e resto provincia

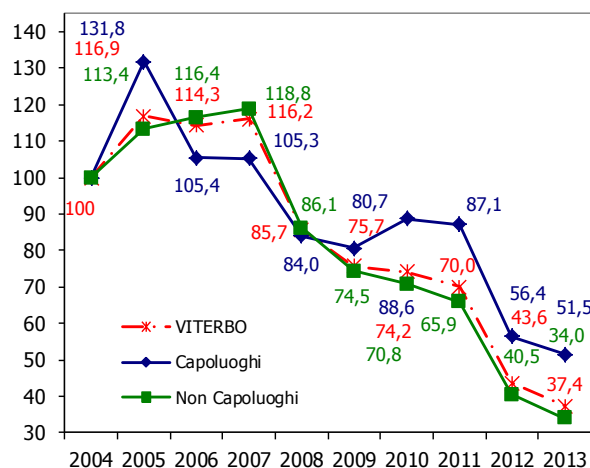
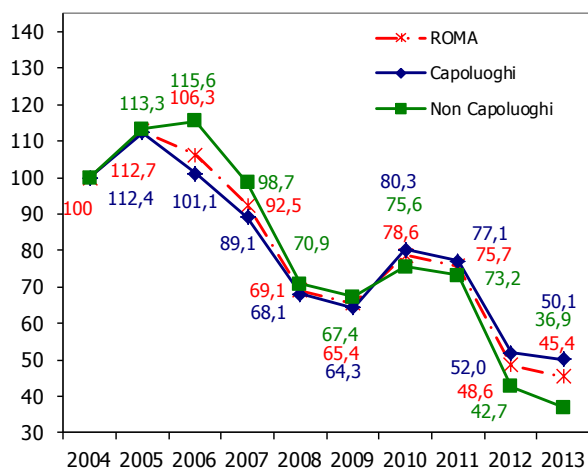
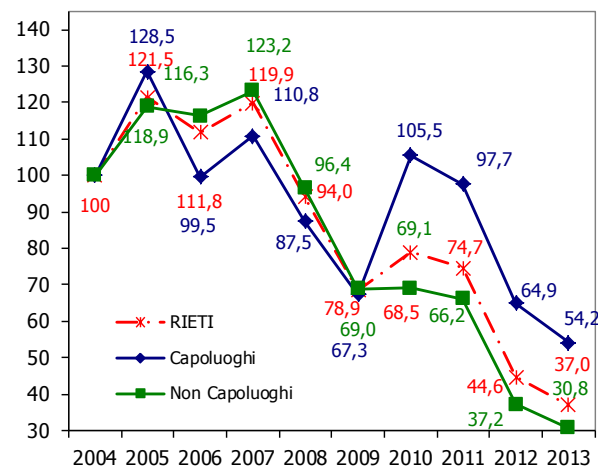
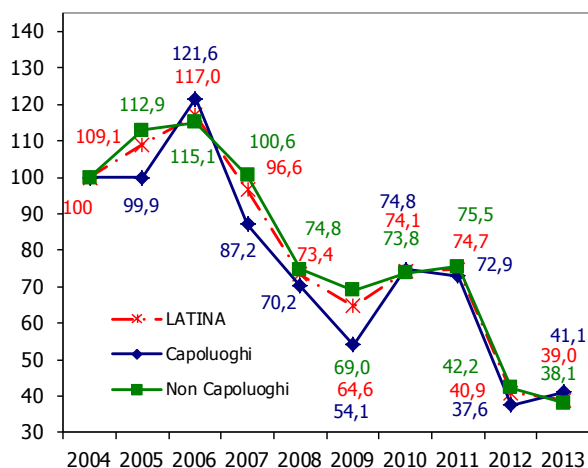
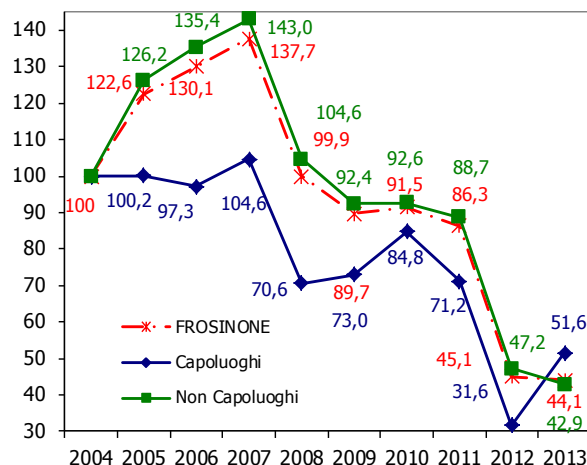
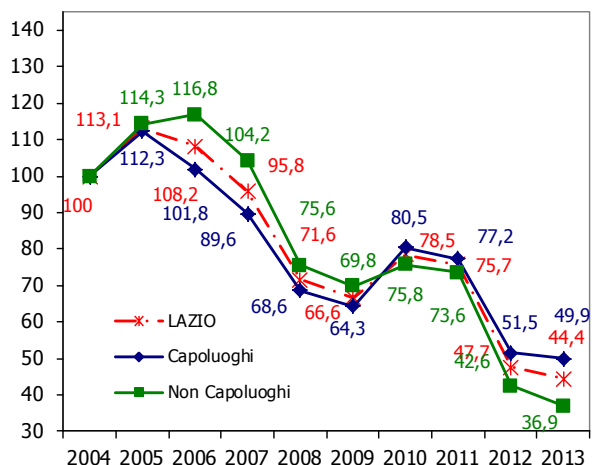


Figura 15: Distribuzione NTN IP 2013 per provincia

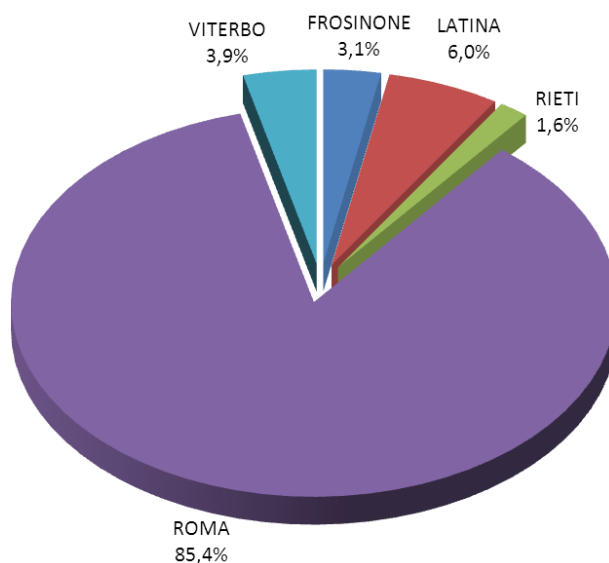


Tabella 10: NTN IP e incidenza su NTN e variazione annua per classi demografiche dei comuni

Classi demografiche di comuni	n. comuni	NTN IP 2013	Var.% NTN IP 2012/13	Quota NTN-IP per Classe	INC-NTN PF 2013	Differenza INC 2012/13
< 5.000	254	603	-13,6%	3%	21,5%	0,3
5.000-25.000	95	2.205	-16,0%	12,6%	35,0%	-0,7
> 25.000	24	14.681	-5,1%	83,9%	44,3%	1,7
LAZIO	373	17.488	-7,0%	100%	41,4%	1,4

Figura 16: Quote NTN IP 2013 per classi demografiche dei comuni

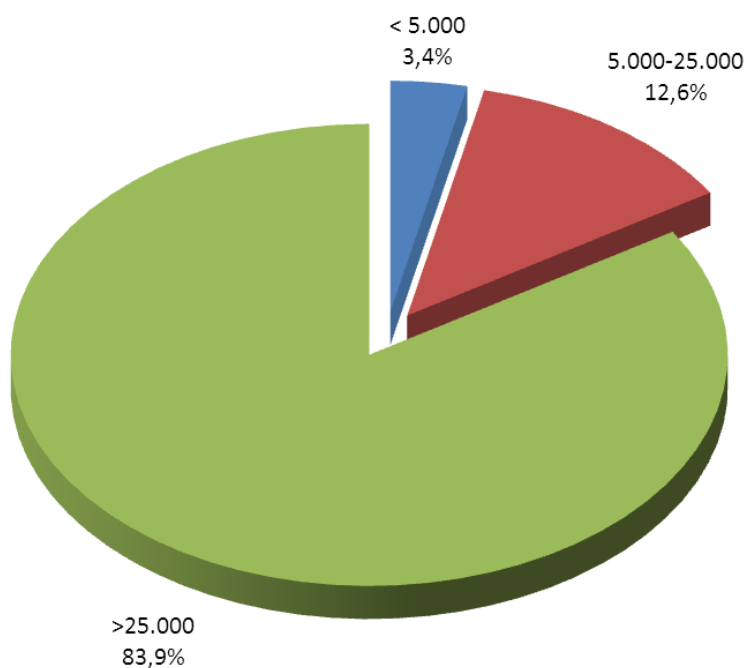
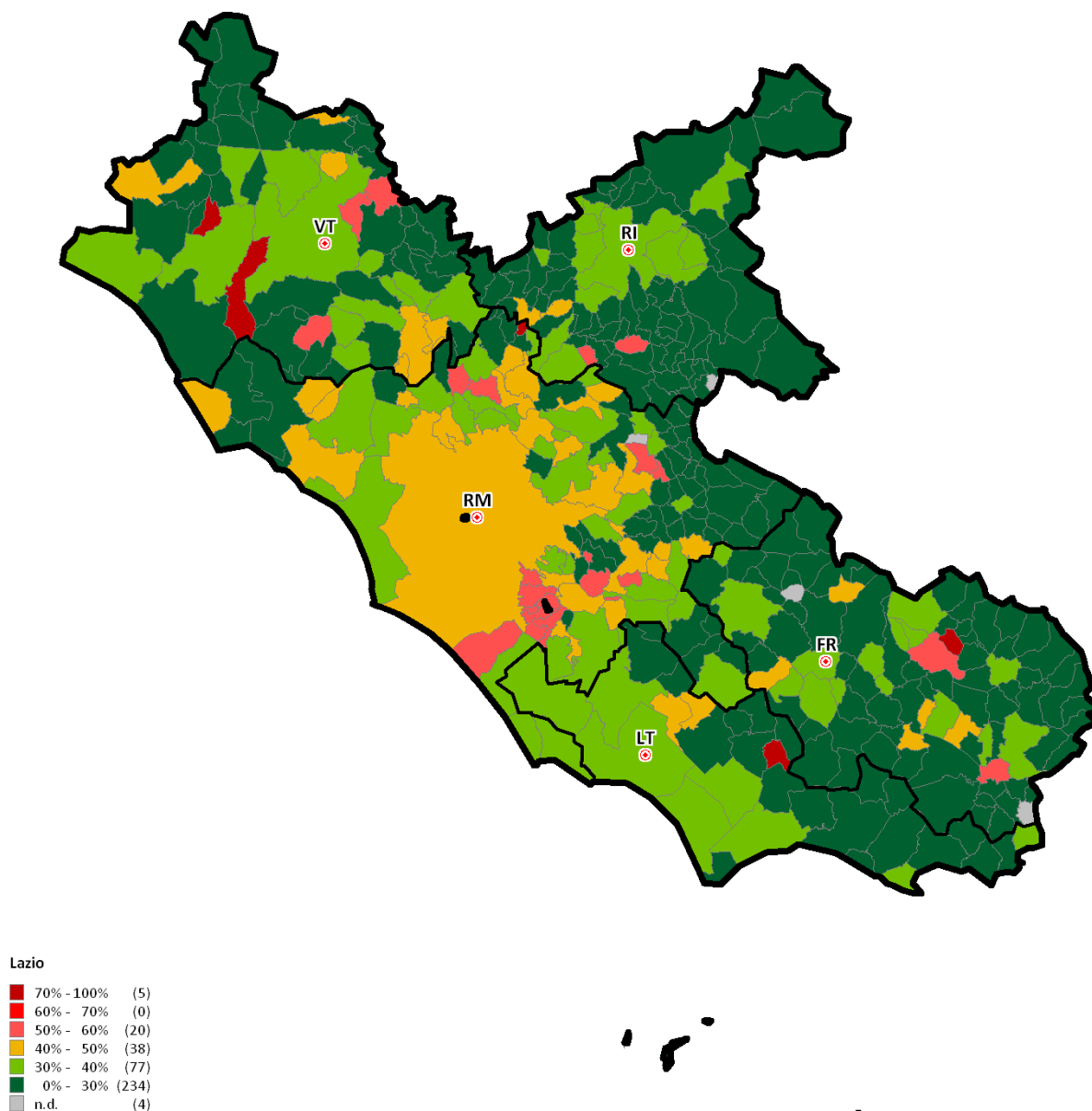


Figura 17: Mappa distribuzione incidenza NTN IP 2013 su NTN persone fisiche nei comuni della regione



2.2 I capitali erogati e il tasso

Tabella 11: Capitale complessivo e unitario erogato e variazione annua per provincia, capoluogo e resto provincia

Provincia	Capitale 2013 milioni €	Var.% Capitale 2012/13	Quota Capitale per Provincia	Capitale unitario 2013 €	Differenza Capitale unitario 2012/13 €
FROSINONE	52,9	-8,0%	2,0%	98.626	-6.340
LATINA	124,7	-10,0%	4,7%	118.467	-7.141
RIETI	27,0	-23,5%	1,0%	98.099	-8.341
ROMA	2.364,2	-9,6%	89,6%	158.264	-5.088
VITERBO	69,2	-19,6%	2,6%	101.189	-6.778
LAZIO	2.638,1	-10,1%	100,0%	150.856	-5.220
Capoluoghi	Capitale 2013 milioni €	Var.% Capitale 2012/13	Quota Capitale per Provincia	Capitale unitario 2013 €	Differenza Capitale unitario 2012/13 €
FROSINONE	9,5	52,1%	0,5%	109.989	-8.225
LATINA	39,1	8,1%	2,1%	119.191	-1.475
RIETI	11,3	-23,4%	0,6%	104.935	-9.410
ROMA	1.808,8	-6,8%	95,8%	171.028	-6.031
VITERBO	18,9	-13,8%	1,0%	103.677	-6.083
LAZIO	1.887,8	-6,6%	100,0%	167.326	-6.157
Non Capoluoghi	Capitale 2013 milioni €	Var.% Capitale 2012/13	Quota Capitale per Provincia	Capitale unitario 2013 €	Differenza Capitale unitario 2012/13 €
FROSINONE	43,3	-15,4%	5,8%	96.428	-7.114
LATINA	85,6	-16,4%	11,4%	118.139	-9.316
RIETI	15,7	-23,5%	2,1%	93.696	-7.691
ROMA	23,1	-17,7%	3,1%	127.313	-6.290
VITERBO	50,3	-21,6%	6,7%	100.284	-7.084
LAZIO	750,3	-17,8%	100,0%	120.910	-6.814



Figura 18: Quote capitale erogato nel 2013 per provincia

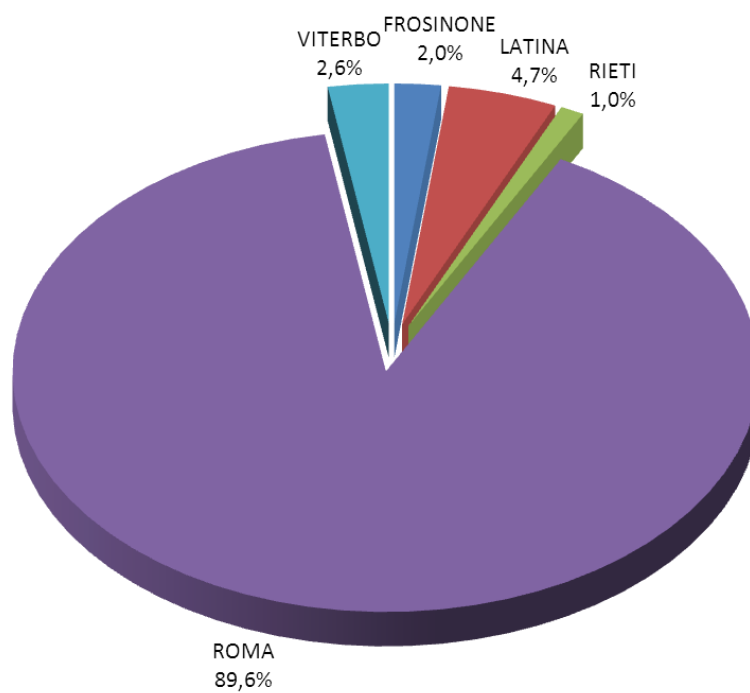




Figura 19: Numero indice del capitale erogato per provincia, capoluogo e resto provincia

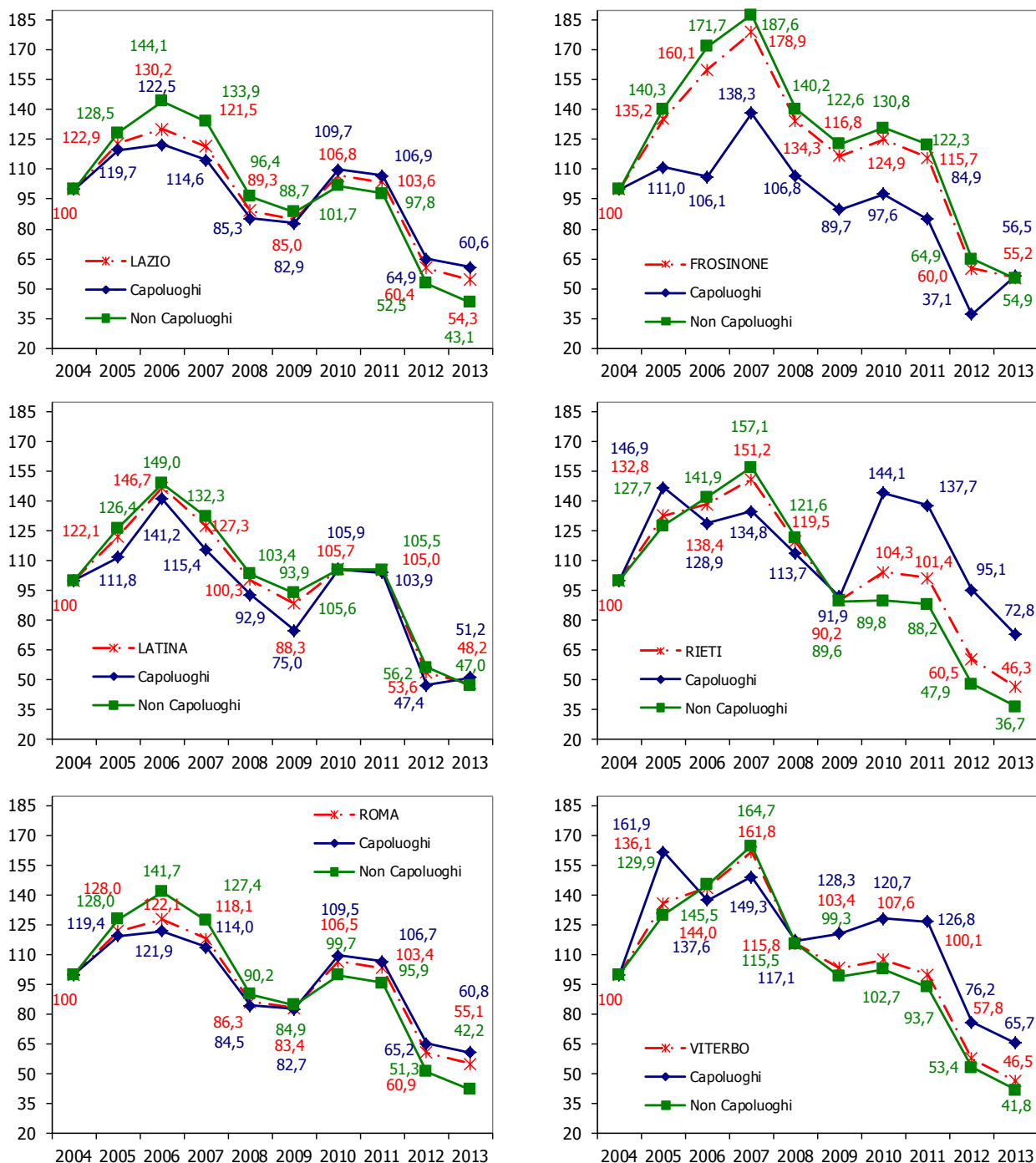


Tabella 12: Capitale complessivo e unitario erogato 2013 e variazione annua per classi demografiche dei comuni

Classi demografiche di comuni	Capitale 2013 milioni €	Var.% Capitale 2012/13	Quota Capitale per classe	Capitale unitario 2013 €	Differenza Capitale unitario 2012/13 €
< 5.000	58,6	-14,3%	2,2%	97.239	-773
5.000-25.000	261,9	-21,7%	9,9%	118.774	-8.726
> 25.000	2.317,7	-8,4%	87,9%	157.875	-5.665
LAZIO	2.638,2	-10,1%	100%	150.856	-5.220

Figura 20: Quote capitale erogato nel 2013 per classi demografiche dei comuni

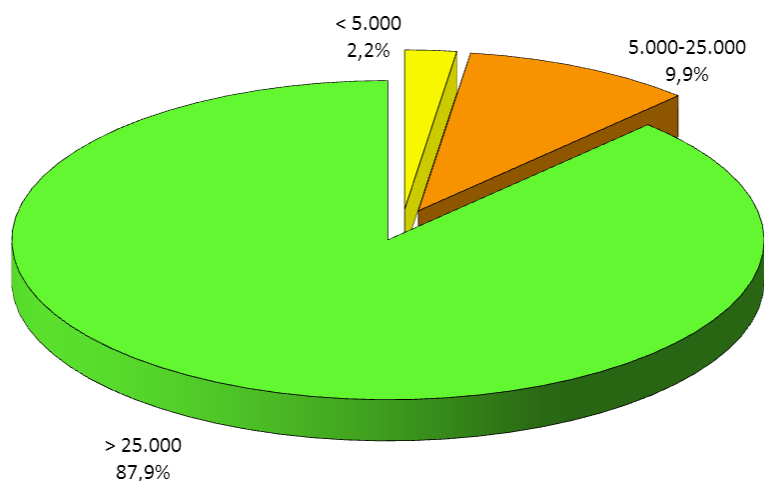
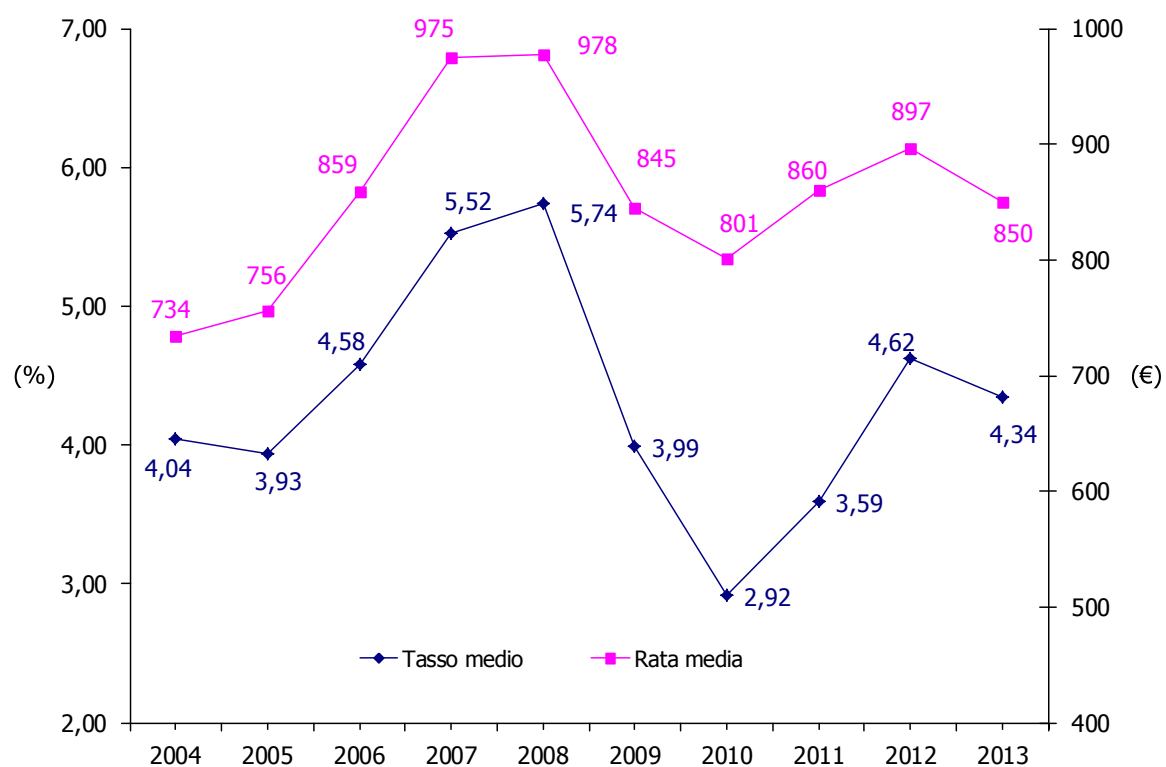


Tabella 13: Tasso d'interesse iniziale, durata media mutuo (anni), rata iniziale media mensile (€) e variazione annua

Provincia	Tasso medio	Differenza tasso medio 2012/13	Durata media anni	Differenza durata media 2012/13 anni	Rata media mensile €	Var.% Rata media 2012/13
FROSINONE	4,26%	-0,45	22,3	-0,4	€ 571	-9,1%
LATINA	4,25%	-0,30	22,7	-0,9	€ 679	-6,2%
RIETI	4,02%	-0,44	21,8	-1,2	€ 564	-8,8%
ROMA	4,36%	-0,26	24,0	-0,2	€ 888	-5,1%
VITERBO	4,36%	-0,24	22,4	-0,1	€ 590	-8,2%
LAZIO	4,34%	-0,27	23,7	-0,3	€ 850	-5,3%

Figura 21: Andamento tasso d'interesse medio iniziale e della rata iniziale media mensile per la regione



Indice delle figure

Figura 1: Distribuzione NTN 2013 per intera provincia, capoluoghi e non capoluoghi	2
Figura 2: Numero indice NTN per intera provincia, capoluoghi e non capoluoghi.....	3
Figura 3: Andamento IMI per intera provincia, capoluoghi e non capoluoghi	4
Figura 4: Distribuzione NTN 2013 per classi demografiche di comuni	5
Figura 5: Indice NTN per classi demografiche dei comuni.....	5
Figura 6: Andamento IMI per classi demografiche dei comuni	5
Figura 7: Mappa distribuzione NTN 2013 nei comuni della regione	6
Figura 8: Mappa distribuzione IMI 2013 nei comuni della regione	7
Figura 9: Quote NTN 2013 per classi dimensionali delle abitazioni per intera provincia, capoluogo e resto provincia ..	11
Figura 10: Mappa dei differenziali delle quotazioni medie comunali 2013 (valore medio nazionale = 1)	12
Figura 11: Indice delle quotazioni OMI nazionale e per provincia, capoluogo e resto provincia	13
Figura 12: Quote di fatturato 2013 per intera provincia capoluogo e resto provincia.....	15
Figura 13: Quote NTN 2013 Magazzini e Box e posti auto per provincia	16
Figura 14: Numero indice NTN IP nazionale e per provincia, capoluoghi e resto provincia.....	18
Figura 15: Distribuzione NTN IP 2013 per provincia	19
Figura 16: Quote NTN IP 2013 per classi demografiche dei comuni	19
Figura 17: Mappa distribuzione incidenza NTN IP 2013 su NTN persone fisiche nei comuni della regione.....	20
Figura 18: Quote capitale erogato nel 2013 per provincia	22
Figura 19: Numero indice del capitale erogato per provincia, capoluogo e resto provincia	23
Figura 20: Quote capitale erogato nel 2013 per classi demografiche dei comuni	24
Figura 21: Andamento tasso d'interesse medio iniziale e della rata iniziale media mensile per la regione	25

Indice delle tabelle

Tabella 1: NTN ed IMI e variazione annua per intera provincia, capoluogo e resto provincia	1
Tabella 2: NTN ed IMI e variazione annua per classi demografiche dei comuni.....	4
Tabella 3: Superficie totale e media per unità (stima) delle abitazioni compravendute per provincia, capoluogo e resto provincia	8
Tabella 4: NTN 2013 per classi dimensionali delle abitazioni per provincia, capoluogo e resto provincia	9
Tabella 5: Variazione % NTN 2012/13 per classi dimensionali delle abitazioni per provincia, capoluogo e resto provincia	10
Tabella 6: Quotazione media e variazione annua per capoluoghi e non capoluoghi.....	12
Tabella 7: Stima del fatturato totale e medio per unità e variazione annua per provincia, capoluogo e resto provincia	14
Tabella 8: NTN ed IMI 2013 pertinenze	16
Tabella 9: NTN IP e incidenza su NTN e variazione annua per provincia, capoluogo e resto provincia.....	17
Tabella 10: NTN IP e incidenza su NTN e variazione annua per classi demografiche dei comuni.....	19
Tabella 11: Capitale complessivo e unitario erogato e variazione annua per provincia, capoluogo e resto provincia	21
Tabella 12: Capitale complessivo e unitario erogato 2013 e variazione annua per classi demografiche dei comuni	23
Tabella 13: Tasso d'interesse iniziale, durata media mutuo (anni), rata iniziale media mensile (€) e variazione annua	24