



RAPPORTO IMMOBILIARE 2014

Il settore residenziale - Dati regionali

PUGLIA

data di pubblicazione: **10 giugno 2014**
periodo di riferimento: **anno 2013**

Indice

1	Le compravendite	1
1.1	I volumi	1
1.2	Le dimensioni	7
1.3	Le quotazioni	11
1.4	Il fatturato	13
1.5	Le pertinenze	15
2	I mutui Ipotecari	16
2.1	I volumi	16
2.2	I capitali erogati e il tasso	19
	Indice delle figure	22
	Indice delle tabelle	22

1 Le compravendite

1.1 I volumi

Tabella 1: NTN ed IMI e variazione annua per intera provincia, capoluogo e resto provincia

Provincia	NTN 2013	Var.% NTN 2012/13	Quota NTN per Provincia	IMI 2013	Differenza IMI 2012/13
BARI	10.235	-4,4%	40,7%	1,27%	-0,06
BRINDISI	2.494	-4,9%	9,9%	1,04%	-0,06
FOGGIA	4.294	-0,5%	17,1%	1,09%	-0,01
LECCE	4.855	-9,4%	19,3%	0,96%	-0,10
TARANTO	3.263	-11,2%	13,0%	0,98%	-0,13
PUGLIA	25.141	-5,8%	100,0%	1,10%	-0,07
Capoluogo	NTN 2013	Var.% NTN 2012/13	Quota NTN per Provincia	IMI 2013	Differenza IMI 2012/13
BARI	2.365	18,3%	40,2%	1,47%	0,22
BRINDISI	575	-7,2%	9,8%	1,37%	-0,10
FOGGIA	986	5,4%	16,8%	1,46%	0,06
LECCE	817	2,7%	13,9%	1,39%	0,03
TARANTO	1.141	-5,5%	19,4%	1,14%	-0,07
PUGLIA	5.883	5,9%	100,0%	1,37%	0,07
Resto Provincia	NTN 2013	Var.% NTN 2012/13	Quota NTN per Provincia	IMI 2013	Differenza IMI 2012/13
BARI	7.870	-9,6%	40,9%	1,22%	-0,13
BRINDISI	1.919	-4,2%	10,0%	0,97%	-0,05
FOGGIA	3.308	-2,1%	17,2%	1,01%	-0,02
LECCE	4.038	-11,5%	21,0%	0,90%	-0,12
TARANTO	2.122	-14,0%	11,0%	0,91%	-0,15
PUGLIA	19.257	-8,8%	100,0%	1,04%	-0,10



Figura 1: Distribuzione NTN 2013 per intera provincia, capoluoghi e non capoluoghi

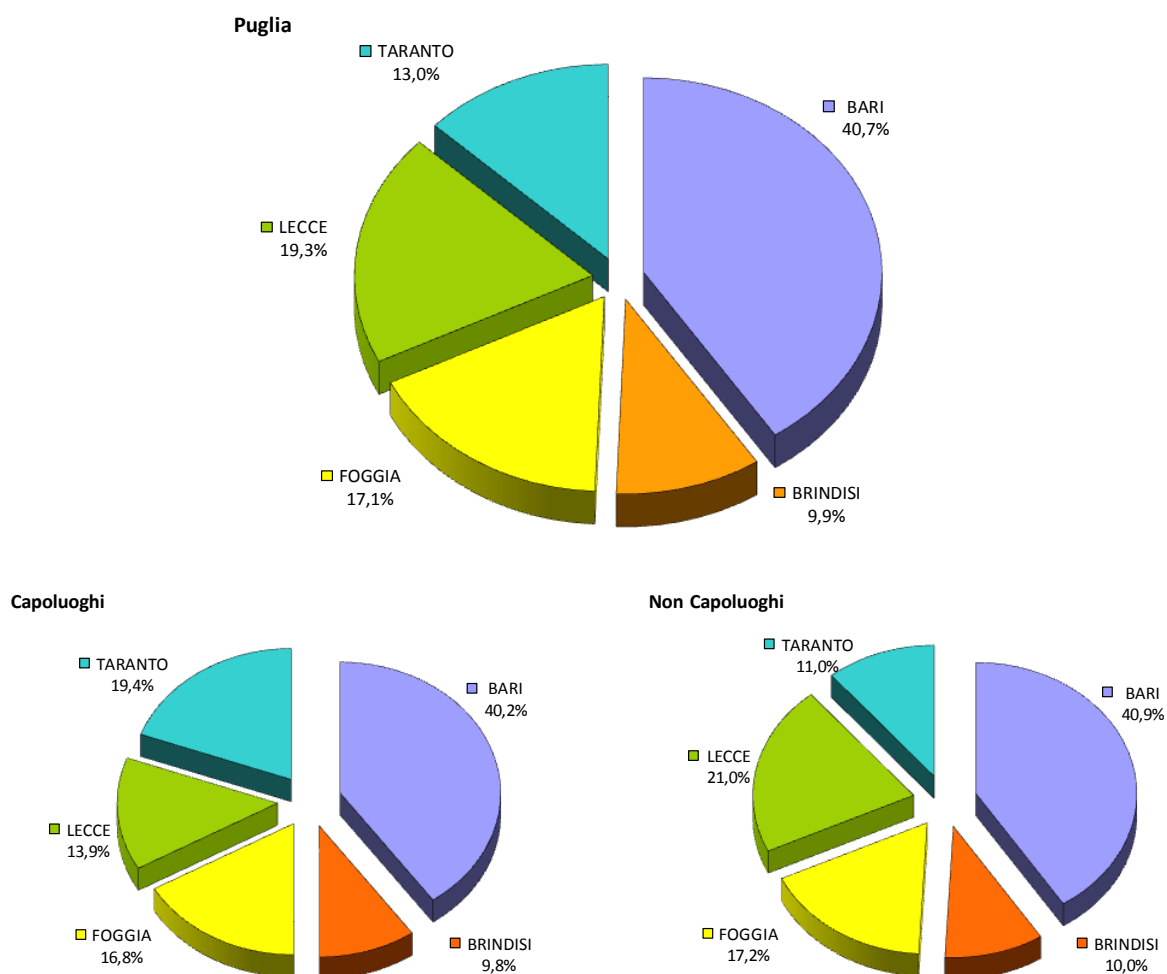




Figura 2: Numero indice NTN per intera provincia, capoluoghi e non capoluoghi

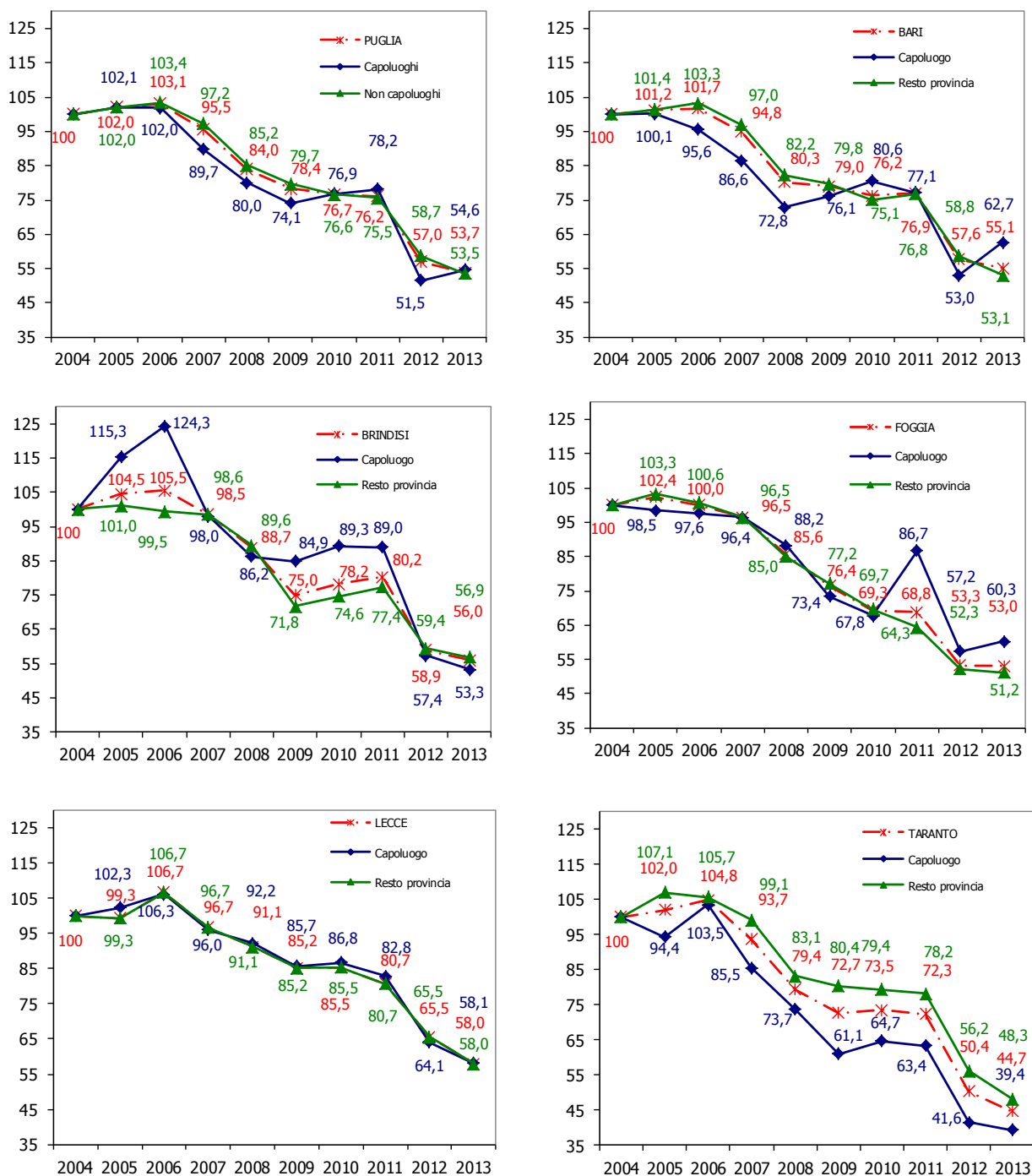




Figura 3: Andamento IMI per intera provincia, capoluoghi e non capoluoghi

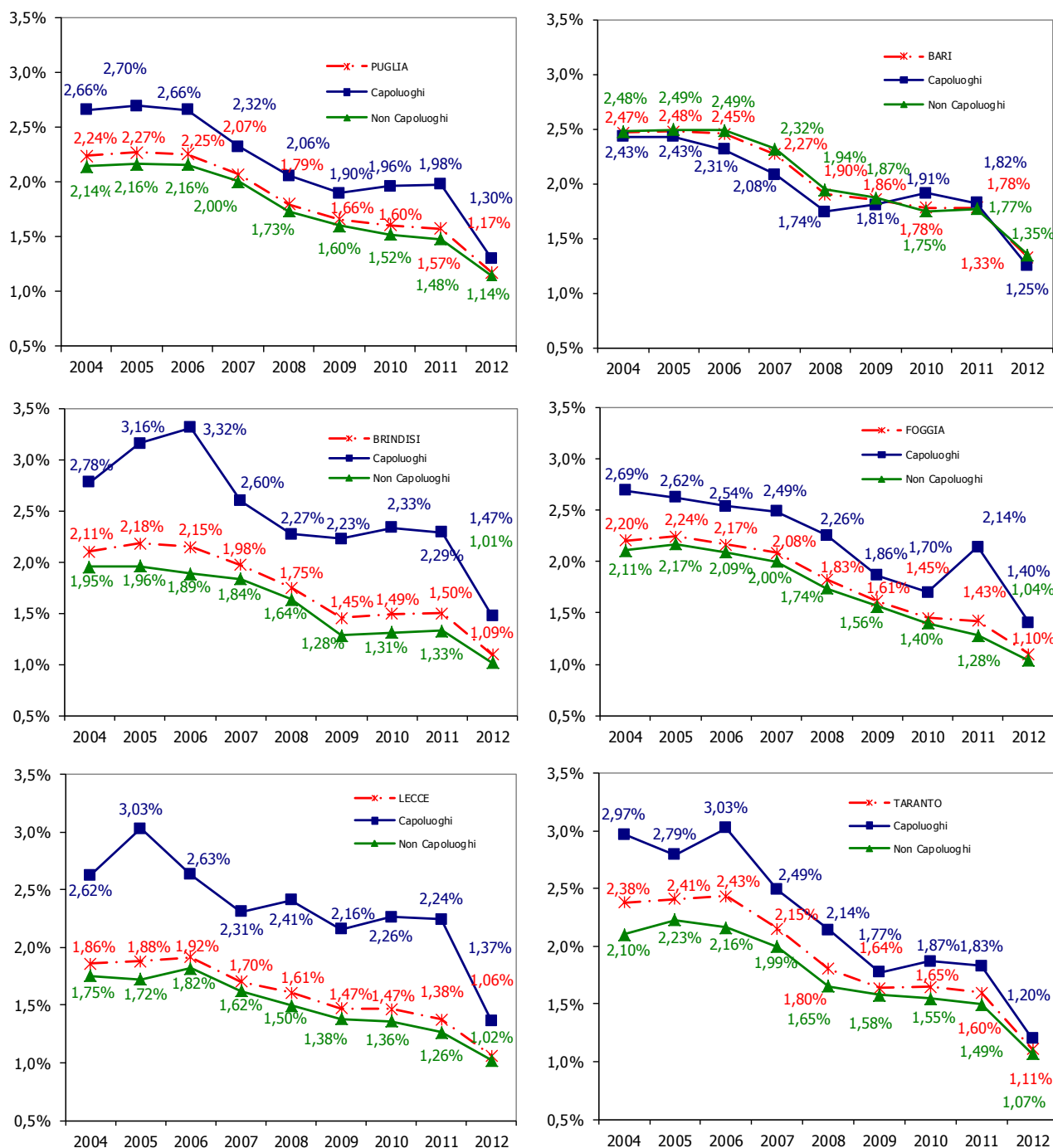


Tabella 2: NTN ed IMI e variazione annua per classi demografiche dei comuni

Classi demografiche di comuni	n. comuni	NTN 2013	Var.% NTN 2012/13	Quota NTN per Classe	IMI 2013	Differenza IMI 2012/13
< 5.000	84	1.237	-7,9%	4,9%	0,74%	-0,07
5.000 - 25.000	132	8.684	-9,8%	34,5%	0,98%	-0,11
>25.000	41	15.220	-3,1%	60,5%	1,24%	-0,04
PUGLIA	257	25.141	-5,8%	100,0%	1,10%	-0,07



Figura 4: Distribuzione NTN 2013 per classi demografiche dei comuni

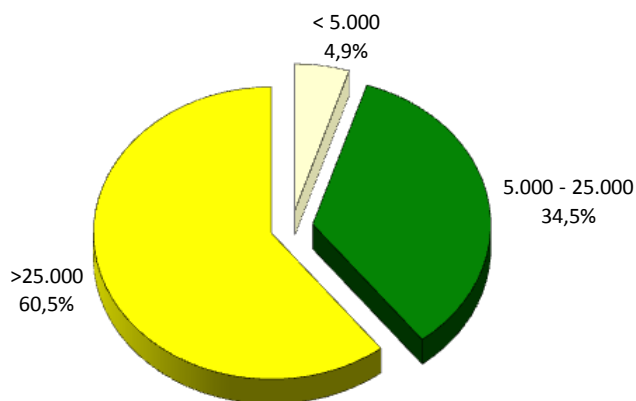


Figura 5: Indice NTN per classi demografiche dei comuni

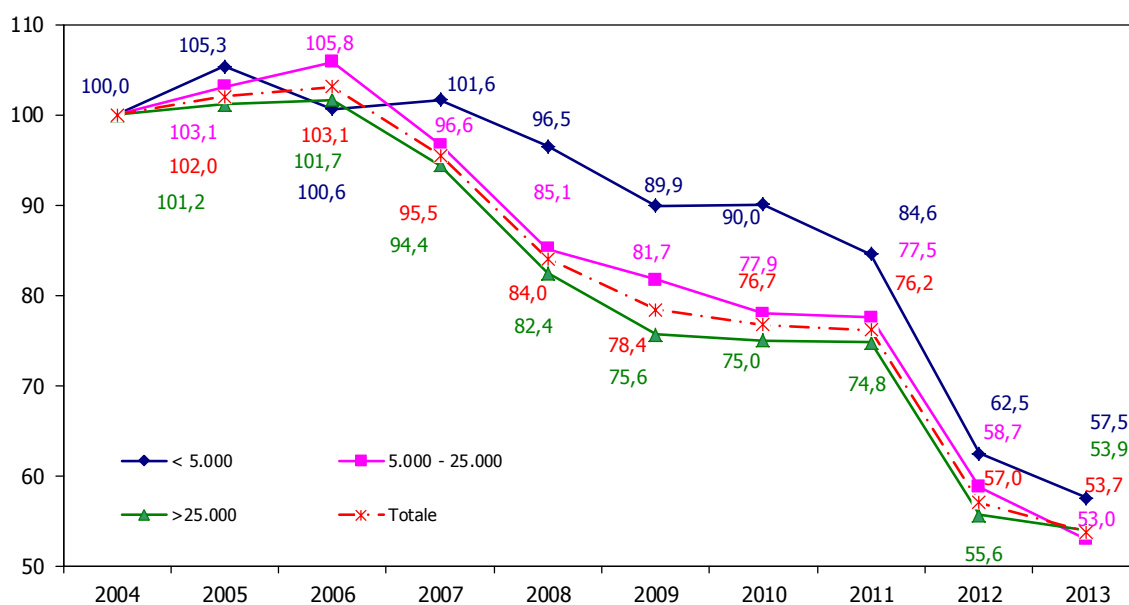


Figura 6: Andamento IMI per classi demografiche dei comuni

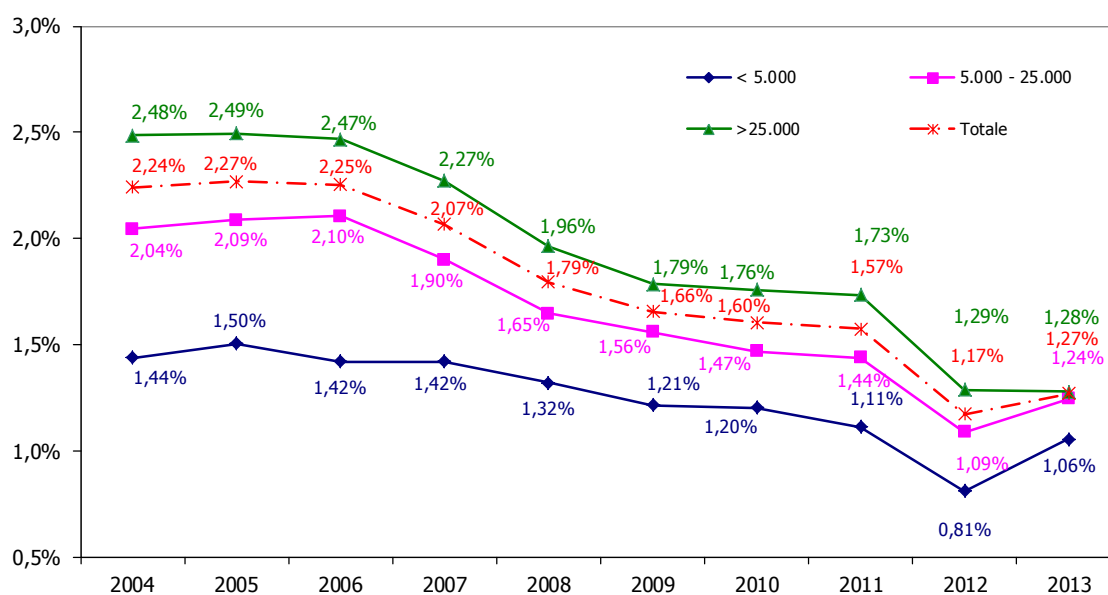




Figura 7: Mappa distribuzione NTN 2013 nei comuni della regione

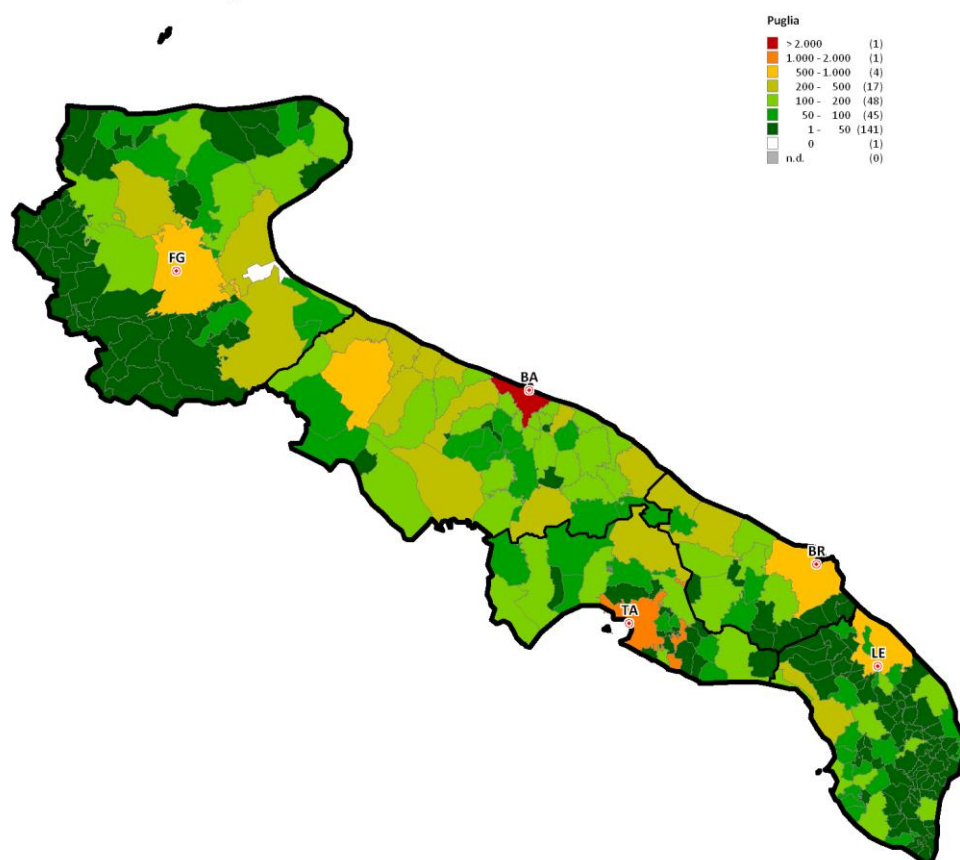
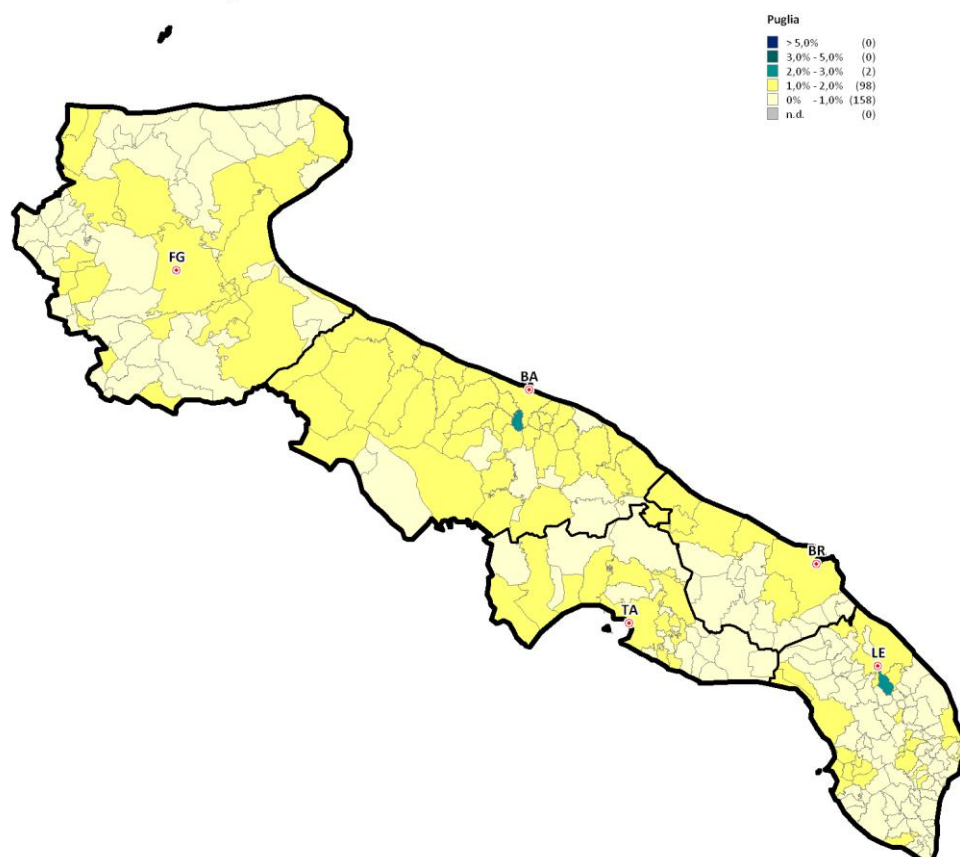


Figura 8: Mappa distribuzione IMI 2013 nei comuni della regione



1.2 Le dimensioni

Tabella 3: Superficie totale e media per unità (stima) delle abitazioni compravendute per provincia, capoluogo e resto provincia

Provincia	Superficie 2013 m ²	Superficie media m ²	Quota superficie per Provincia	Var.% 2012/13 superficie	Differenza sup. media 2012/13 m ²
BARI	1.013.518	99,0	39,2%	-4,3%	0,1
BRINDISI	246.336	98,8	9,5%	-7,5%	-2,7
FOGGIA	433.284	100,9	16,8%	1,5%	2,0
LECCE	536.055	110,4	20,7%	-8,5%	1,1
TARANTO	354.759	108,7	13,7%	-12,4%	-1,4
PUGLIA	2.583.953	102,8	100,0%	-5,8%	-0,05
Capoluogo	Superficie 2013 m ²	Superficie media m ²	Quota superficie per Provincia	Var.% 2012/13 superficie	Differenza sup. media 2012/13 m ²
BARI	228.927	96,8	37,7%	19,8%	1,3
BRINDISI	61.156	106,3	10,1%	-10,6%	-4,0
FOGGIA	103.497	104,9	17,0%	6,0%	0,6
LECCE	92.007	112,7	15,1%	-0,8%	-4,0
TARANTO	121.890	106,9	20,1%	-6,0%	-0,6
PUGLIA	607.477	103,3	100,0%	4,8%	-1,0
Resto Provincia	Superficie 2013 m ²	Superficie media m ²	Quota superficie per Provincia	Var.% 2012/13 superficie	Differenza sup. media 2012/13 m ²
BARI	784.591	99,7	39,7%	-9,6%	-0,1
BRINDISI	185.181	96,5	9,4%	-6,4%	-2,2
FOGGIA	329.788	99,7	16,7%	0,2%	2,2
LECCE	444.048	110,0	22,5%	-10,0%	1,9
TARANTO	232.869	109,7	11,8%	-15,4%	-1,7
PUGLIA	1.976.476	102,6	100,0%	-8,6%	0,2

Tabella 4: NTN per classi dimensionali delle abitazioni per provincia, capoluogo e resto provincia

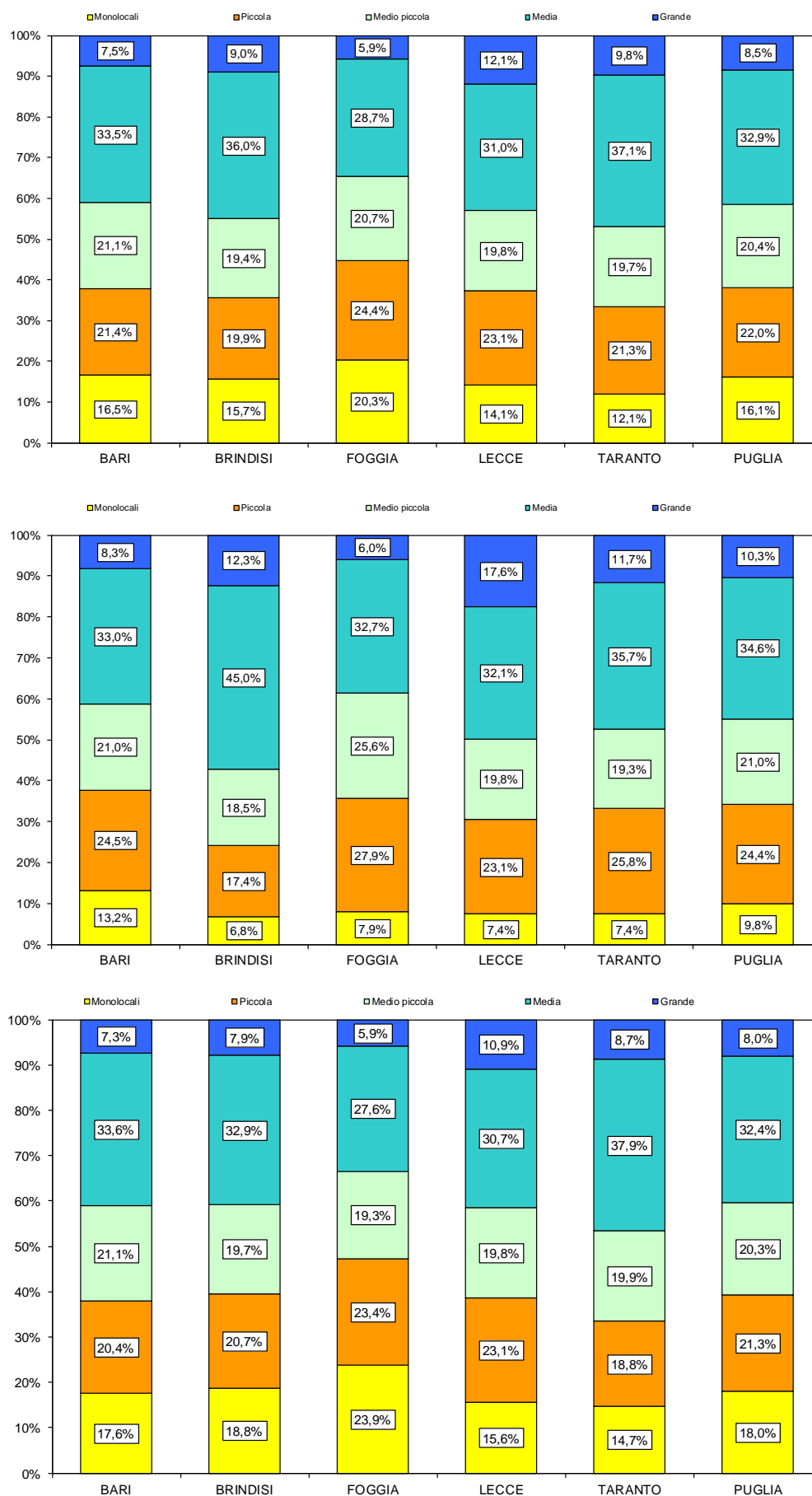
Provincia	Monolocali	Piccola	Medio piccola	Media	Grande	nd	Totale
BARI	1.620	2.096	2.065	3.283	740	432	10.235
BRINDISI	344	435	425	789	198	303	2.494
FOGGIA	797	955	812	1.124	230	375	4.294
LECCE	612	999	856	1.340	522	527	4.855
TARANTO	372	658	607	1.143	303	180	3.263
PUGLIA	3.744	5.142	4.766	7.678	1.993	1.817	25.141
Capoluogo	Monolocali	Piccola	Medio piccola	Media	Grande	nd	Totale
BARI	307	570	489	768	194	37	2.365
BRINDISI	39	98	105	255	70	8	575
FOGGIA	68	241	221	283	52	123	986
LECCE	57	179	153	249	136	43	817
TARANTO	83	288	215	397	131	28	1.141
PUGLIA	554	1.376	1.183	1.951	582	238	5.883
Resto Provincia	Monolocali	Piccola	Medio piccola	Media	Grande	nd	Totale
BARI	1.312	1.526	1.576	2.515	546	395	7.870
BRINDISI	305	337	320	534	129	295	1.919
FOGGIA	729	714	591	842	179	253	3.308
LECCE	555	820	703	1.091	386	484	4.038
TARANTO	289	370	392	746	172	153	2.122
PUGLIA	3.191	3.766	3.582	5.727	1.411	1.580	19.257

Tabella 5: Variazione % NTN 2012/13 per classi dimensionali delle abitazioni per provincia, capoluogo e resto provincia

Provincia	Monolocali	Piccola	Medio piccola	Media	Grande	nd	Totale
BARI	-6,9%	2,3%	-7,0%	-3,9%	3,0%	-23,1%	-4,4%
BRINDISI	1,2%	-3,8%	-2,5%	-7,3%	-11,5%	-5,6%	-4,9%
FOGGIA	-9,5%	-3,0%	-6,0%	0,2%	4,2%	55,0%	-0,5%
LECCE	-7,8%	-7,9%	-5,8%	-9,8%	-3,8%	-21,8%	-9,4%
TARANTO	-10,8%	-7,8%	-10,5%	-12,2%	-10,6%	-20,5%	-11,2%
PUGLIA	-7,3%	-2,7%	-6,7%	-6,1%	-2,5%	-10,3%	-5,8%
Capoluoghi	Monolocali	Piccola	Medio piccola	Media	Grande	nd	Totale
BARI	11,1%	18,9%	8,5%	33,7%	15,2%	-27,0%	18,3%
BRINDISI	14,7%	-1,5%	3,9%	-11,8%	-4,9%	-64,5%	-7,2%
FOGGIA	-22,4%	4,2%	-13,6%	7,5%	-7,9%	185,2%	5,4%
LECCE	55,1%	6,6%	13,8%	-13,1%	1,9%	17,2%	2,7%
TARANTO	-14,8%	-2,7%	-13,9%	-4,7%	-0,1%	61,4%	-5,5%
PUGLIA	4,1%	8,0%	-0,7%	6,7%	3,5%	40,6%	5,9%
Non Capoluoghi	Monolocali	Piccola	Medio piccola	Media	Grande	nd	Totale
BARI	-10,3%	-2,7%	-11,0%	-11,5%	-0,8%	-22,7%	-9,6%
BRINDISI	-0,3%	-4,4%	-4,5%	-4,9%	-14,8%	-1,3%	-4,2%
FOGGIA	-8,1%	-5,2%	-2,8%	-2,0%	8,3%	26,9%	-2,1%
LECCE	-11,5%	-10,6%	-9,2%	-9,0%	-5,7%	-24,1%	-11,5%
TARANTO	-9,6%	-11,4%	-8,5%	-15,7%	-17,2%	-27,2%	-14,0%
PUGLIA	-9,1%	-6,0%	-8,5%	-9,7%	-4,8%	-14,9%	-8,8%



Figura 9: Quote NTN 2013 per classi dimensionali delle abitazioni per intera provincia, capoluogo e resto provincia





1.3 Le quotazioni

Tabella 6: Quotazione media e variazione annua per capoluoghi e non capoluoghi

Capoluogo			Non-Capoluoghi	
Provincia	Quotazione media (€/mq) 2013	Var.% quotazione 2012/13	Quotazione media (€/mq) 2013	Var.% quotazione 2012/13
BARI	1.749	-1,3%	1.266	-2,4%
BRINDISI	1.122	-2,2%	958	-2,2%
FOGGIA	1.253	-5,0%	971	-5,7%
LECCE	892	-6,6%	741	-6,1%
TARANTO	1.104	-2,5%	894	-1,3%
PUGLIA	1.342	-2,7%	1.007	-3,5%

Figura 10: Mappa dei differenziali delle quotazioni medie comunali 2013 (valore medio nazionale = 1)

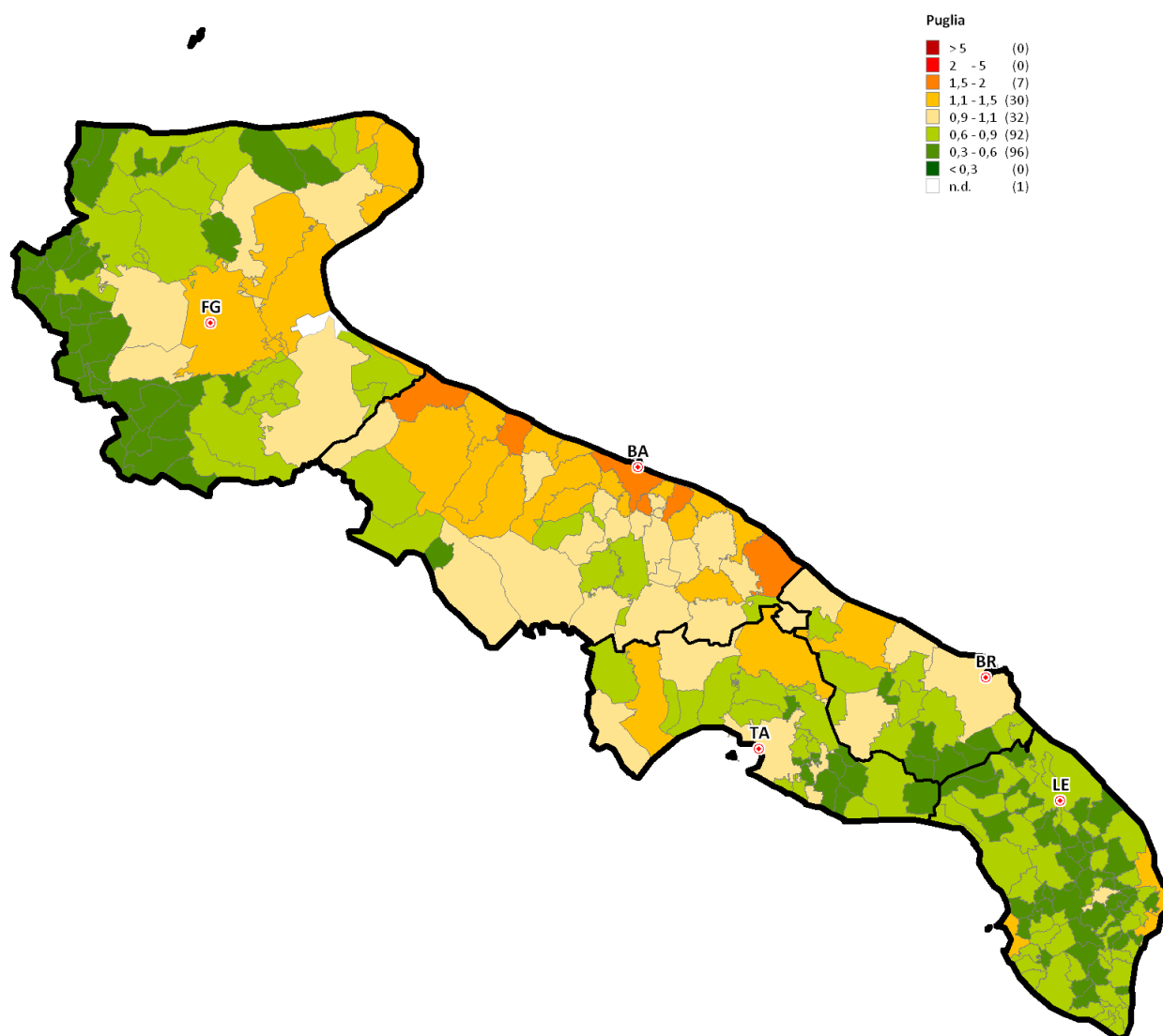
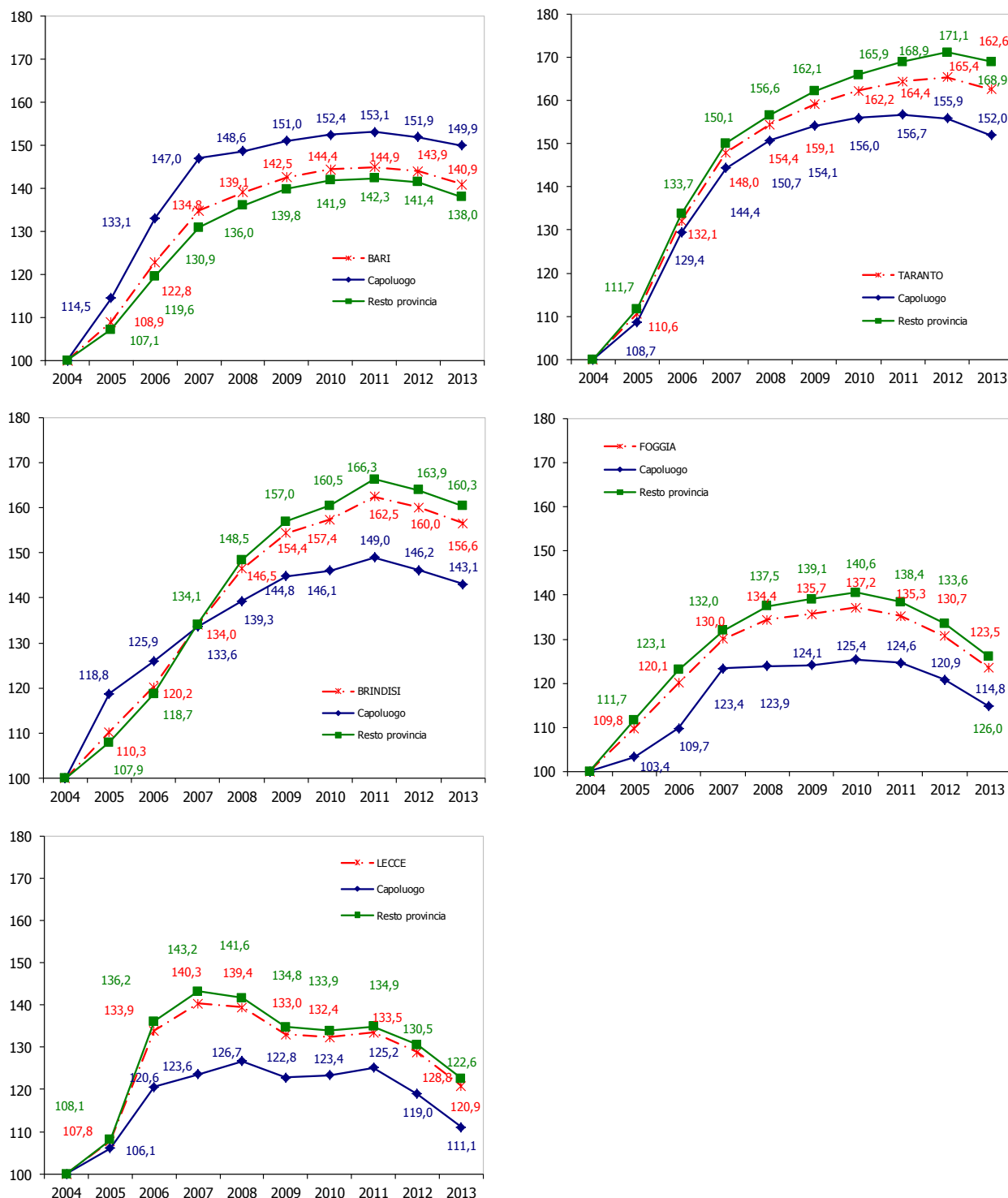




Figura 11: Indice delle quotazioni OMI nazionale e per provincia, capoluogo e resto provincia

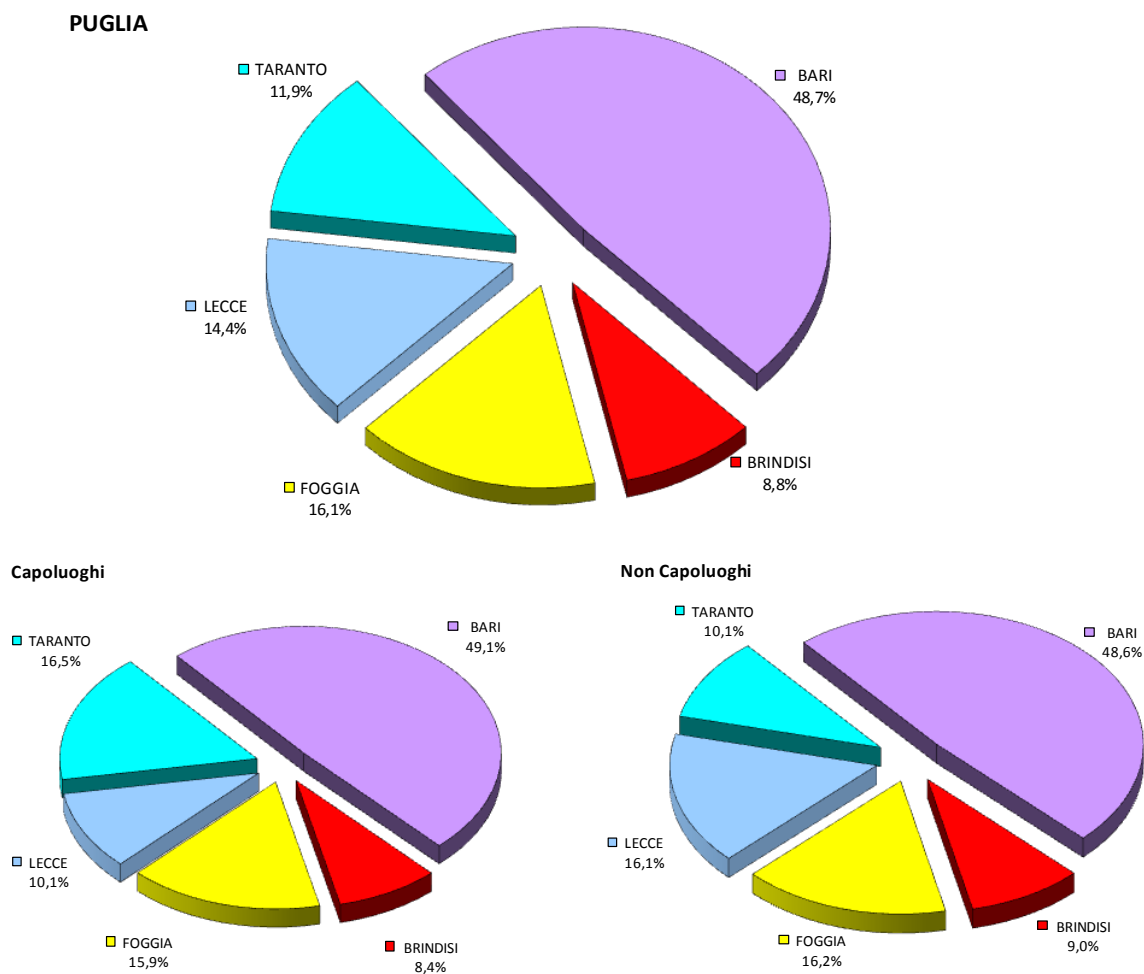


1.4 Il fatturato

Tabella 7: Stima del fatturato totale e medio per unità e variazione annua per provincia, capoluogo e resto provincia

Anno 2013 Provincia	Stima fatturato mln €	Stima fatturato medio u.i. €	Quota fatturato per regione	Var.% 2012-13 fatturato	Differenza 2012-13 fatt. medio u.i. €
BARI	1.402,1	137.000	48,7%	-4,9%	-700
BRINDISI	254,4	102.000	8,8%	-9,2%	-4.700
FOGGIA	462,8	107.800	16,1%	-4,0%	-4.000
LECCE	414,7	85.400	14,4%	-14,2%	-4.800
TARANTO	342,5	105.000	11,9%	-13,3%	-2.500
PUGLIA	2.876,5	114.400	100,0%	-7,6%	-2.300
Capoluogo	Stima fatturato mln €	Stima fatturato medio u.i. €	Quota fatturato per regione	Var.% 2012-13 fatturato	Differenza 2012-13 fatt. medio u.i. €
BARI	400,5	169.400	49,1%	18,2%	-100
BRINDISI	68,6	119.300	8,4%	-12,7%	-7.500
FOGGIA	129,8	131.600	15,9%	0,8%	-6.000
LECCE	82,1	100.500	10,1%	-7,6%	-11.200
TARANTO	134,7	118.100	16,5%	-8,3%	-3.700
PUGLIA	815,7	138.600	100,0%	4,3%	-2.100
Resto Provincia	Stima fatturato mln €	Stima fatturato medio u.i. €	Quota fatturato per regione	Var.% 2012-13 fatturato	Differenza 2012-13 fatt. medio u.i. €
BARI	1.001,6	127.300	48,6%	-11,8%	-3.100
BRINDISI	185,7	96.800	9,0%	-7,8%	-3.700
FOGGIA	333,1	100.700	16,2%	-5,8%	-4.000
LECCE	332,6	82.400	16,1%	-15,7%	-4.100
TARANTO	207,8	97.900	10,1%	-16,2%	-2.600
PUGLIA	2.060,8	107.000	100,0%	-11,7%	-3.400

Figura 12: Quote di fatturato 2013 per intera provincia capoluogo e resto provincia



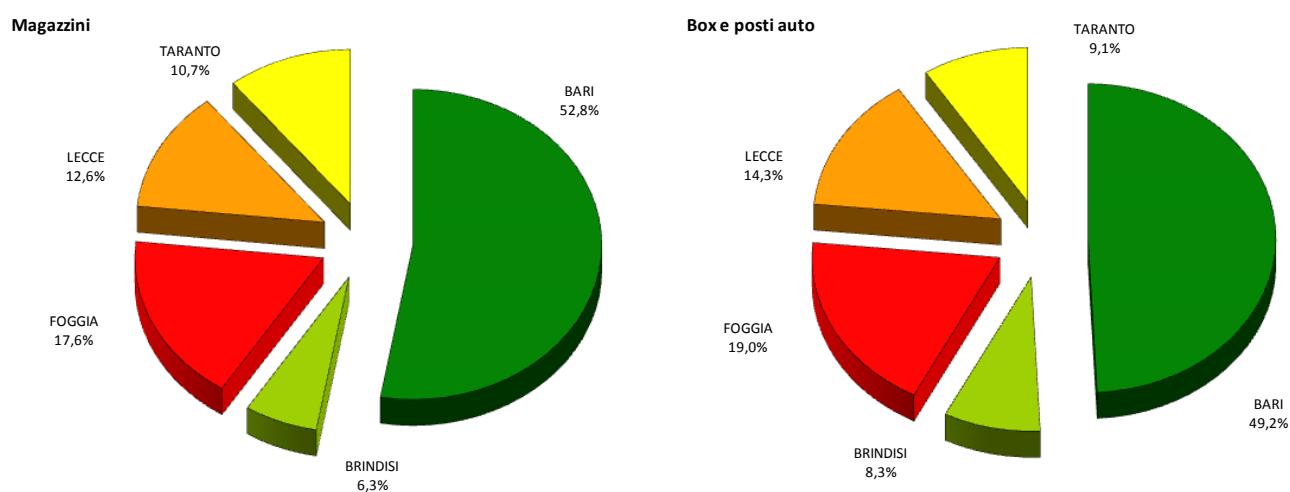


1.5 Le pertinenze

Tabella 8: NTN ed IMI pertinenze

Magazzini Provincia	NTN 2013	Var.% NTN 2012/13	Quota NTN per Provincia	IMI 2013	Differenza IMI 2012/13
BARI	2.659	-6,8%	52,8%	1,21%	-0,10
BRINDISI	316	-17,1%	6,3%	0,93%	-0,20
FOGGIA	888	4,1%	17,6%	1,15%	0,00
LECCE	636	-15,2%	12,6%	0,86%	-0,17
TARANTO	540	-2,0%	10,7%	0,98%	-0,03
PUGLIA	5.039	-6,5%	100,0%	1,09%	-0,09
Box e posti auto Provincia	NTN 2013	Var.% NTN 2012/13	Quota NTN per Provincia	IMI 2013	Differenza IMI 2012/13
BARI	5.674	-2,2%	49,2%	1,89%	-0,08
BRINDISI	960	-3,7%	8,3%	1,05%	-0,05
FOGGIA	2.189	-0,1%	19,0%	1,49%	-0,03
LECCE	1.650	-6,2%	14,3%	1,05%	-0,09
TARANTO	1.054	-8,1%	9,1%	1,36%	-0,14
PUGLIA	11.527	-3,1%	100,0%	1,49%	-0,07

Figura 13: Quote NTN 2013 Magazzini e Box e posti auto per provincia



2 I mutui Ipotecari

2.1 I volumi

Tabella 9: NTN IP e incidenza su NTN e variazione annua per provincia, capoluogo e resto provincia

Provincia	NTN IP 2013	Var.% NTN IP 2012/13	Quota NTN-IP per Provincia	INC-NTN PF 2013	Differenza INC 2012/13
BARI	3.651	-0,5%	48,7%	36,9%	0,7
BRINDISI	676	-5,0%	9,0%	27,9%	-0,1
FOGGIA	1.178	3,5%	15,7%	28,8%	1,5
LECCE	1.013	-10,8%	13,5%	21,9%	-0,4
TARANTO	975	-17,5%	13,0%	31,3%	-2,7
PUGLIA	7.494	-4,4%	100,0%	31,0%	0,2
Capoluogo	NTN IP 2013	Var.% NTN IP 2012/13	Quota NTN-IP per Provincia	INC-NTN PF 2013	Differenza INC 2012/13
BARI	902	11,7%	43,9%	39,1%	-2,9
BRINDISI	237	-6,2%	11,5%	42,9%	0,5
FOGGIA	302	-2,2%	14,7%	34,0%	-0,2
LECCE	214	-7,7%	10,4%	27,5%	-3,0
TARANTO	401	-15,5%	19,5%	37,6%	-4,3
PUGLIA	2.056	-0,9%	100,0%	36,8%	-2,3
Resto Provincia	NTN IP 2013	Var.% NTN IP 2012/13	Quota NTN-IP per Provincia	INC-NTN PF 2013	Differenza INC 2012/13
BARI	2.750	-3,9%	50,6%	36,2%	1,4
BRINDISI	439	-4,3%	8,1%	23,5%	-0,2
FOGGIA	876	5,6%	16,1%	27,3%	2,0
LECCE	799	-11,6%	14,7%	20,7%	-0,1
TARANTO	574	-18,9%	10,6%	28,1%	-2,1
PUGLIA	5.438	-5,6%	100,0%	29,3%	0,7



Figura 14: Numero indice NTN IP nazionale e per provincia, capoluoghi e resto provincia

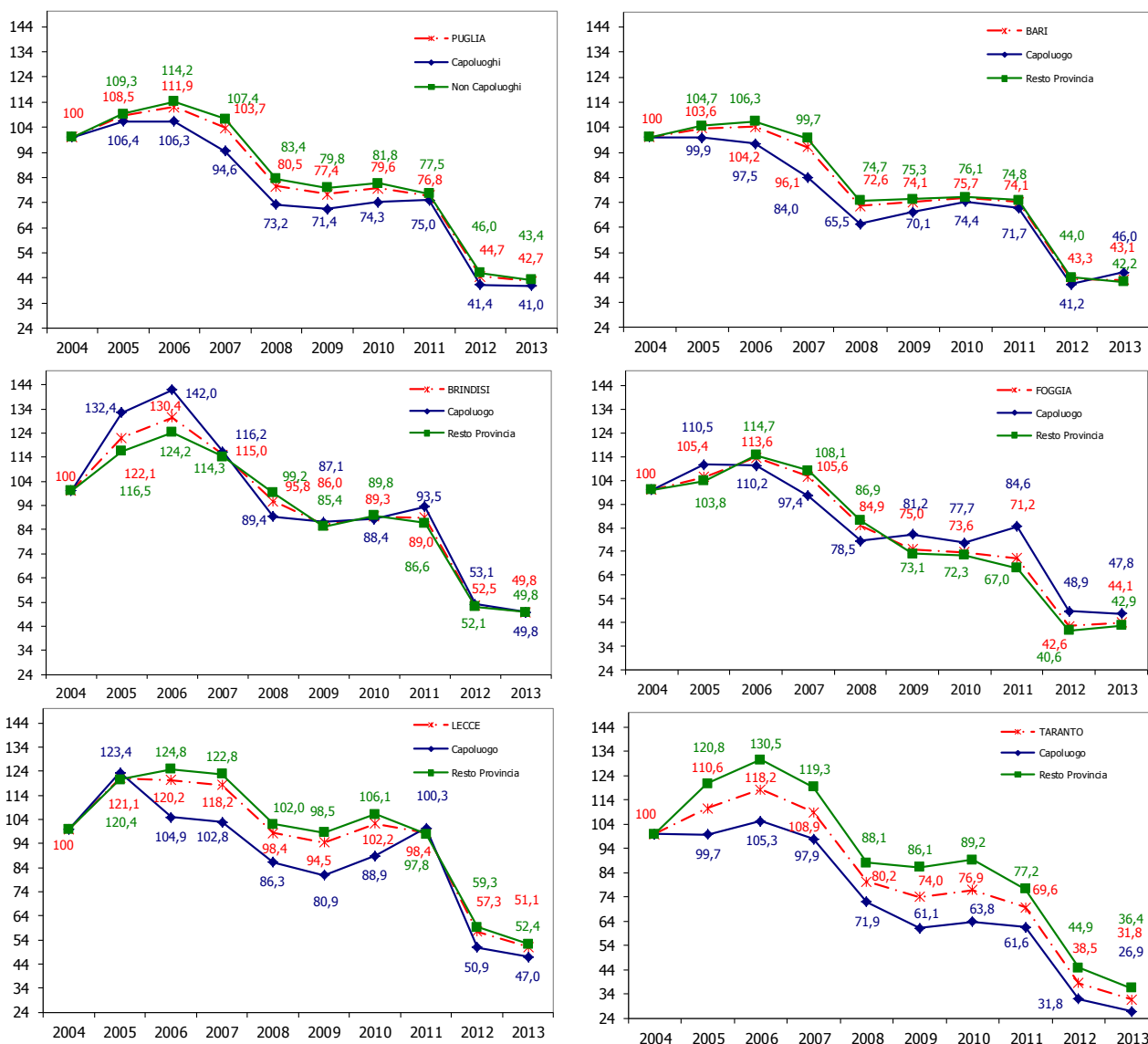




Figura 15: Distribuzione NTN IP 2013 per provincia

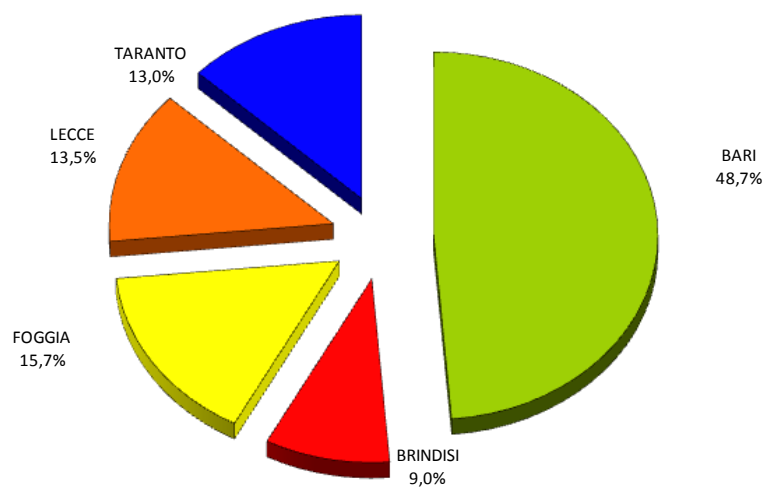
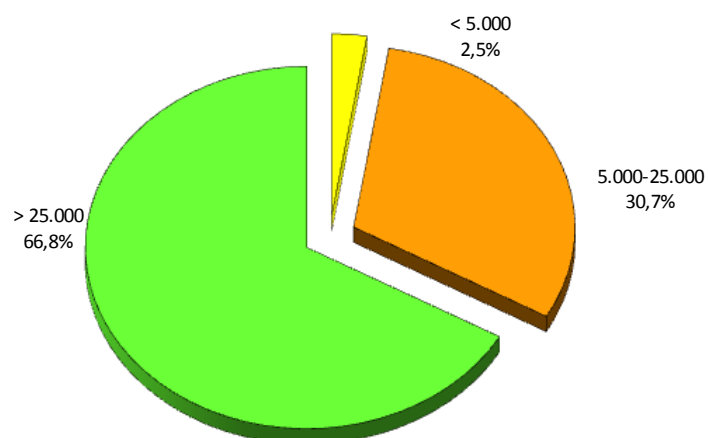


Tabella 10: NTN IP e incidenza su NTN e variazione annua per classi demografiche dei comuni

Classi demografiche di comuni	n. comuni	NTN IP 2013	Var.% NTN IP 2012/13	Quota NTN-IP per Classe	INC-NTN PF 2013	Differenza INC 2012/13
< 5.000	85	191	14,7%	2,5%	16,2%	3,50
5.000-25.000	132	2.297	-10,3%	30,7%	27,4%	-0,34
> 25.000	41	5.006	-2,1%	66,8%	34,2%	-0,00
PUGLIA	258	7.494	-4,4%	100,0%	31,0%	0,21

Figura 16: Quote NTN IP 2013 per classi demografiche dei comuni





2.2 I capitali erogati e il tasso

Tabella 11: Capitale complessivo e unitario erogato e variazione annua per provincia, capoluogo e resto provincia

Provincia	Capitale 2013 mln €	Var.% Capitale 2012/2013	Quota Capitale per Provincia	Capitale unitario 2013 €	Differenza Capitale unitario 2012/2013 €
BARI	407,7	-4,5%	53,0%	111.665	-4.742
BRINDISI	63,2	-7,5%	8,2%	93.522	-2.488
FOGGIA	112,3	1,4%	14,6%	95.304	-1.923
LECCE	94,4	-11,8%	12,3%	93.196	-1.028
TARANTO	91,3	-21,7%	11,9%	93.647	-4.975
PUGLIA	769,0	-7,3%	100,0%	102.615	-3.255
Capoluogo	Capitale 2013 mln €	Var.% Capitale 2012/2013	Quota Capitale per Provincia	Capitale unitario 2013 €	Differenza Capitale unitario 2012/2013 €
BARI	121,2	8,2%	50,8%	134.338	-4.304
BRINDISI	23,7	-3,5%	9,9%	99.971	2.866
FOGGIA	31,5	-4,4%	13,2%	104.064	-2.407
LECCE	23,6	-8,6%	9,9%	110.530	-1.103
TARANTO	38,8	-20,3%	16,2%	96.616	-5.851
PUGLIA	238,7	-2,1%	100,0%	116.089	-1.420
Resto Provincia	Capitale 2013 mln €	Var.% Capitale 2012/2013	Quota Capitale per Provincia	Capitale unitario 2013 €	Differenza Capitale unitario 2012/2013 €
BARI	286,6	-9,0%	54,0%	104.228	-5.900
BRINDISI	39,5	-9,7%	7,5%	90.043	-5.365
FOGGIA	80,8	3,9%	15,2%	92.281	-1.502
LECCE	70,8	-12,8%	13,3%	88.564	-1.209
TARANTO	52,6	-22,6%	9,9%	91.571	-4.469
PUGLIA	530,3	-9,5%	100,0%	97.520	-4.156

Figura 17: Quote capitale erogato nel 2013 per provincia

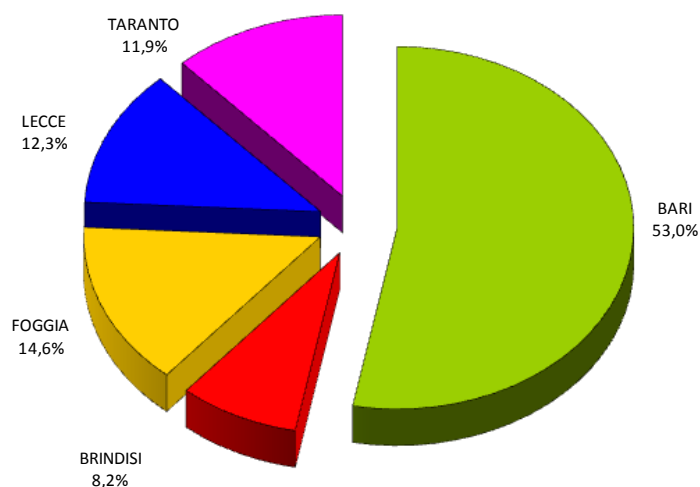




Figura 18: Numero indice del capitale erogato per provincia, capoluogo e resto provincia

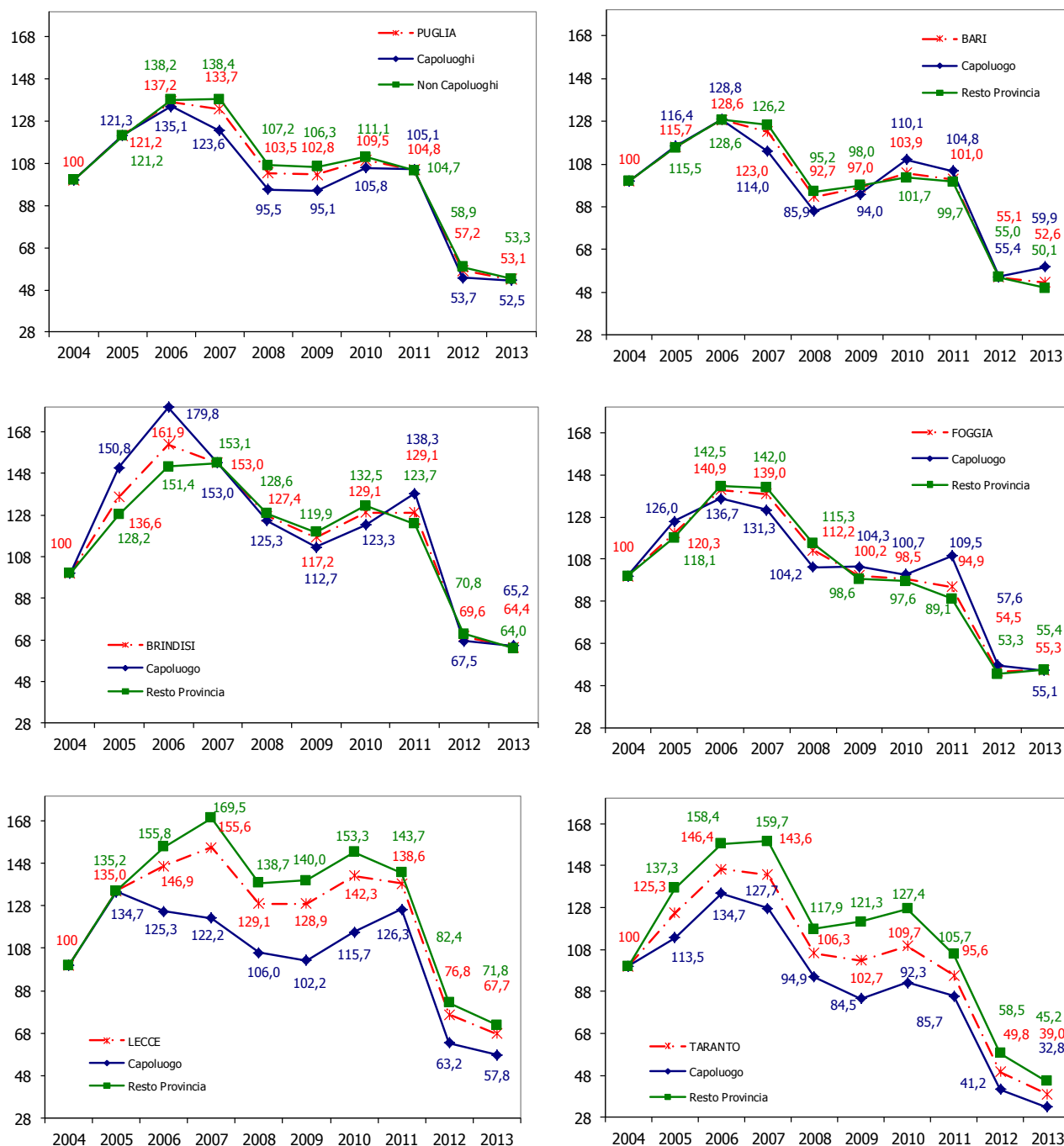


Tabella 12: Capitale complessivo e unitario erogato e variazione annua per classi demografiche dei comuni

Classi demografiche di comuni	Capitale 2013 mln €	Var.% Capitale 2012/2013	Quota Capitale per Classe	Capitale unitario 2013 €	Differenza Capitale unitario 2012/2013 €
< 5.000	15,8	12,0%	2,1%	82.593	-2.034
5.000-25.000	218,1	-11,2%	28,4%	94.929	-995
> 25.000	535,2	-6,1%	69,6%	106.905	-4.637
PUGLIA	769,0	-7,3%	100,0%	102.615	-3.255



Figura 19: Quote capitale erogato nel 2013 per classi demografiche dei comuni

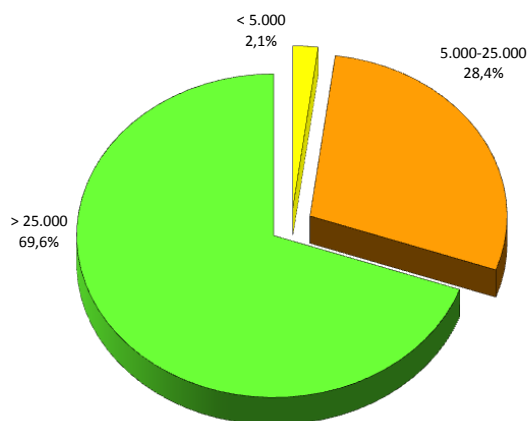
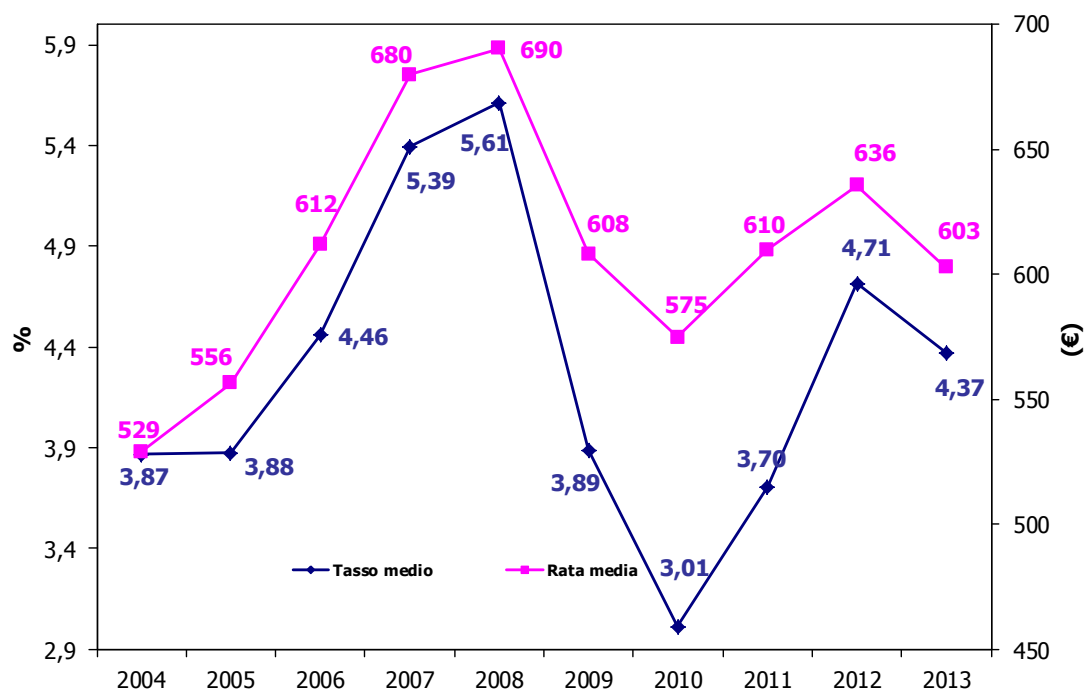


Tabella 13: Tasso d'interesse iniziale, durata media mutuo (anni), rata iniziale media mensile (€) e variazione annua

Provincia	Tasso medio	Differenza tasso medio 2012/2013	Durata media anni	Differenza durata media 2012/2013 anni	Rata media mensile €	Var% Rata media 2012/2013
BARI	4,24%	-0,3	22,7	-0,4	€ 639	-6,3%
BRINDISI	4,61%	-0,2	21,3	-1,2	€ 576	-1,4%
FOGGIA	4,26%	-0,4	21,8	-0,2	€ 560	-4,9%
LECCE	4,45%	-0,2	21,3	-0,2	€ 565	-2,7%
TARANTO	4,73%	-0,4	22,2	-0,6	€ 569	-7,2%
PUGLIA	4,37%	-0,3	22,2	-0,4	€ 603	-5,2%

Figura 20: Andamento tasso d'interesse medio iniziale e della rata iniziale media per la regione



Indice delle figure

Figura 1: Distribuzione NTN 2013 per intera provincia, capoluoghi e non capoluoghi	2
Figura 2: Numero indice NTN per intera provincia, capoluoghi e non capoluoghi.....	3
Figura 3: Andamento IMI per intera provincia, capoluoghi e non capoluoghi	4
Figura 4: Distribuzione NTN 2013 per classi demografiche dei comuni	5
Figura 5: Indice NTN per classi demografiche dei comuni.....	5
Figura 6: Andamento IMI per classi demografiche dei comuni	5
Figura 7: Mappa distribuzione NTN 2013 nei comuni della regione	6
Figura 8: Mappa distribuzione IMI 2013 nei comuni della regione	6
Figura 9: Quote NTN 2013 per classi dimensionali delle abitazioni per intera provincia, capoluogo e resto provincia ..	10
Figura 10: Mappa dei differenziali delle quotazioni medie comunali 2013 (valore medio nazionale = 1)	11
Figura 11: Indice delle quotazioni OMI nazionale e per provincia, capoluogo e resto provincia	12
Figura 12: Quote di fatturato 2013 per intera provincia capoluogo e resto provincia.....	14
Figura 13: Quote NTN 2013 Magazzini e Box e posti auto per provincia	15
Figura 14: Numero indice NTN IP nazionale e per provincia, capoluoghi e resto provincia	17
Figura 15: Distribuzione NTN IP 2013 per provincia	18
Figura 16: Quote NTN IP 2013 per classi demografiche dei comuni	18
Figura 17: Quote capitale erogato nel 2013 per provincia	19
Figura 18: Numero indice del capitale erogato per provincia, capoluogo e resto provincia	20
Figura 19: Quote capitale erogato nel 2013 per classi demografiche dei comuni	21
Figura 20: Andamento tasso d'interesse medio iniziale e della rata iniziale media per la regione	21

Indice delle tabelle

Tabella 1: NTN ed IMI e variazione annua per intera provincia, capoluogo e resto provincia	1
Tabella 2: NTN ed IMI e variazione annua per classi demografiche dei comuni.....	4
Tabella 3: Superficie totale e media per unità (stima) delle abitazioni compravendute per provincia, capoluogo e resto provincia	7
Tabella 4: NTN per classi dimensionali delle abitazioni per provincia, capoluogo e resto provincia.....	8
Tabella 5: Variazione % NTN 2012/13 per classi dimensionali delle abitazioni per provincia, capoluogo e resto provincia	9
Tabella 6: Quotazione media e variazione annua per capoluoghi e non capoluoghi.....	11
Tabella 7: Stima del fatturato totale e medio per unità e variazione annua per provincia, capoluogo e resto provincia	13
Tabella 8: NTN ed IMI pertinenze	15
Tabella 9: NTN IP e incidenza su NTN e variazione annua per provincia, capoluogo e resto provincia	16
Tabella 10: NTN IP e incidenza su NTN e variazione annua per classi demografiche dei comuni.....	18
Tabella 11: Capitale complessivo e unitario erogato e variazione annua per provincia, capoluogo e resto provincia	19
Tabella 12: Capitale complessivo e unitario erogato e variazione annua per classi demografiche dei comuni	20
Tabella 13: Tasso d'interesse iniziale, durata media mutuo (anni), rata iniziale media mensile (€) e variazione annua	21