



RAPPORTO IMMOBILIARE 2013

Il settore residenziale - Dati regionali

LOMBARDIA

data di pubblicazione: **14 maggio 2013**
periodo di riferimento: **anno 2012**

Indice

1	Le compravendite	1
1.1	I volumi	1
1.2	Le dimensioni	10
1.3	Le quotazioni	14
1.4	Il fatturato	18
1.5	Le pertinenze	20
2	I mutui Ipotecari	22
2.1	I volumi	22
2.2	I capitali erogati e il tasso	27
	Indice delle figure	31
	Indice delle tabelle	31

1 Le compravendite

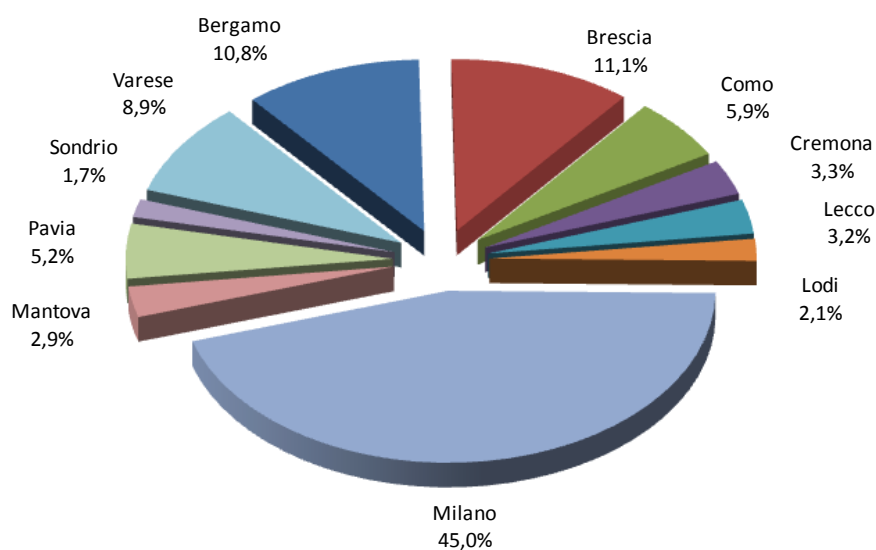
1.1 I volumi

Tabella 1: NTN ed IMI e variazione annua per intera provincia, capoluogo e resto provincia

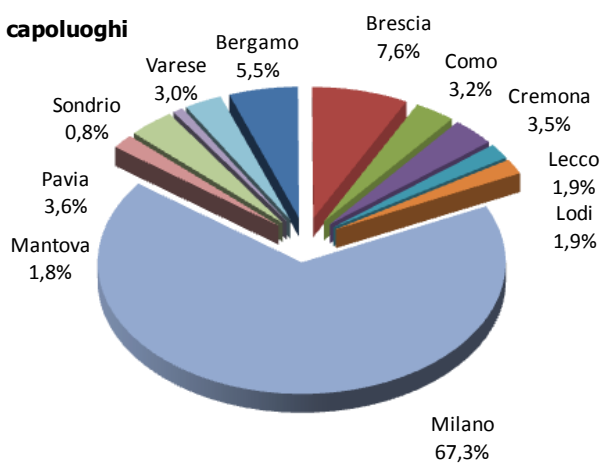
Provincia	NTN 2012	Var.% NTN 2011/12	Quota NTN per Provincia	IMI 2012	Differenza IMI 2011/12
Bergamo	9.646	-24,4%	10,8%	1,56%	-0,53
Brescia	9.903	-26,1%	11,1%	1,41%	-0,52
Como	5.241	-24,1%	5,9%	1,51%	-0,49
Cremona	2.943	-22,1%	3,3%	1,58%	-0,47
Lecco	2.881	-22,4%	3,2%	1,40%	-0,42
Lodi	1.843	-30,8%	2,1%	1,57%	-0,72
Milano	40.261	-24,0%	45,0%	1,91%	-0,62
Mantova	2.589	-33,2%	2,9%	1,28%	-0,67
Pavia	4.608	-31,6%	5,2%	1,44%	-0,68
Sondrio	1.518	-30,3%	1,7%	0,88%	-0,40
Varese	7.944	-20,9%	8,9%	1,65%	-0,45
LOMBARDIA	89.377	-24,9%	100%	1,64%	-0,56
Capoluogo	NTN 2012	Var.% NTN 2011/12	Quota NTN per Provincia	IMI 2012	Differenza IMI 2011/12
Bergamo	1.192	-20,2%	5,5%	1,80%	-0,47
Brescia	1.661	-16,6%	7,6%	1,59%	-0,32
Como	703	-29,8%	3,2%	1,48%	-0,63
Cremona	754	-18,4%	3,5%	1,85%	-0,42
Lecco	406	-17,0%	1,9%	1,54%	-0,33
Lodi	406	-19,3%	1,9%	1,67%	-0,40
Milano	14.645	-23,7%	67,3%	1,85%	-0,58
Mantova	385	-41,2%	1,8%	1,30%	-0,92
Pavia	795	-25,7%	3,6%	1,74%	-0,63
Sondrio	181	-26,9%	0,8%	1,33%	-0,50
Varese	650	-27,0%	3,0%	1,45%	-0,54
LOMBARDIA	21.777	-23,4%	100%	1,77%	-0,55
Resto Provincia	NTN 2012	Var.% NTN 2011/12	Quota NTN per Provincia	IMI 2012	Differenza IMI 2011/12
Bergamo	8.454	-25,0%	12,5%	1,53%	-0,53
Brescia	8.241	-27,8%	12,2%	1,38%	-0,55
Como	4.539	-23,1%	6,7%	1,51%	-0,47
Cremona	2.189	-23,3%	3,2%	1,51%	-0,49
Lecco	2.476	-23,2%	3,7%	1,38%	-0,44
Lodi	1.437	-33,5%	2,1%	1,55%	-0,81
Milano	25.615	-24,2%	37,9%	1,94%	-0,64
Mantova	2.205	-31,6%	3,3%	1,27%	-0,63
Pavia	3.813	-32,7%	5,6%	1,39%	-0,69
Sondrio	1.337	-30,7%	2,0%	0,84%	-0,39
Varese	7.295	-20,3%	10,8%	1,68%	-0,44
LOMBARDIA	67.600	-25,4%	100%	1,60%	-0,57

Figura 1: Distribuzione NTN 2012 per intera provincia, capoluoghi e non capoluoghi

LOMBARDIA



capoluoghi



non capoluoghi

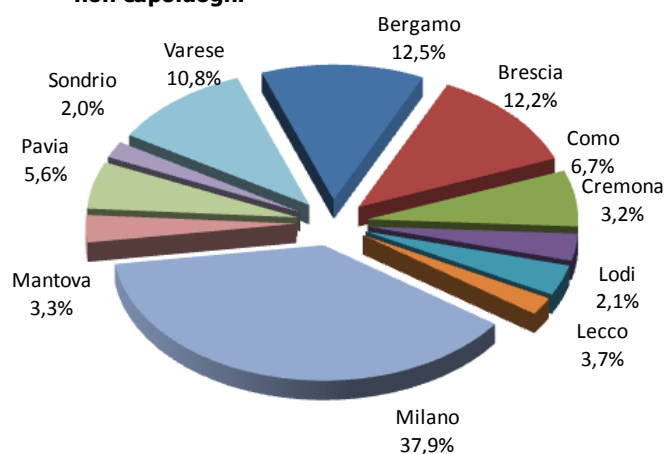




Figura 2 a: Andamento NTN per intera provincia, capoluoghi e non capoluoghi

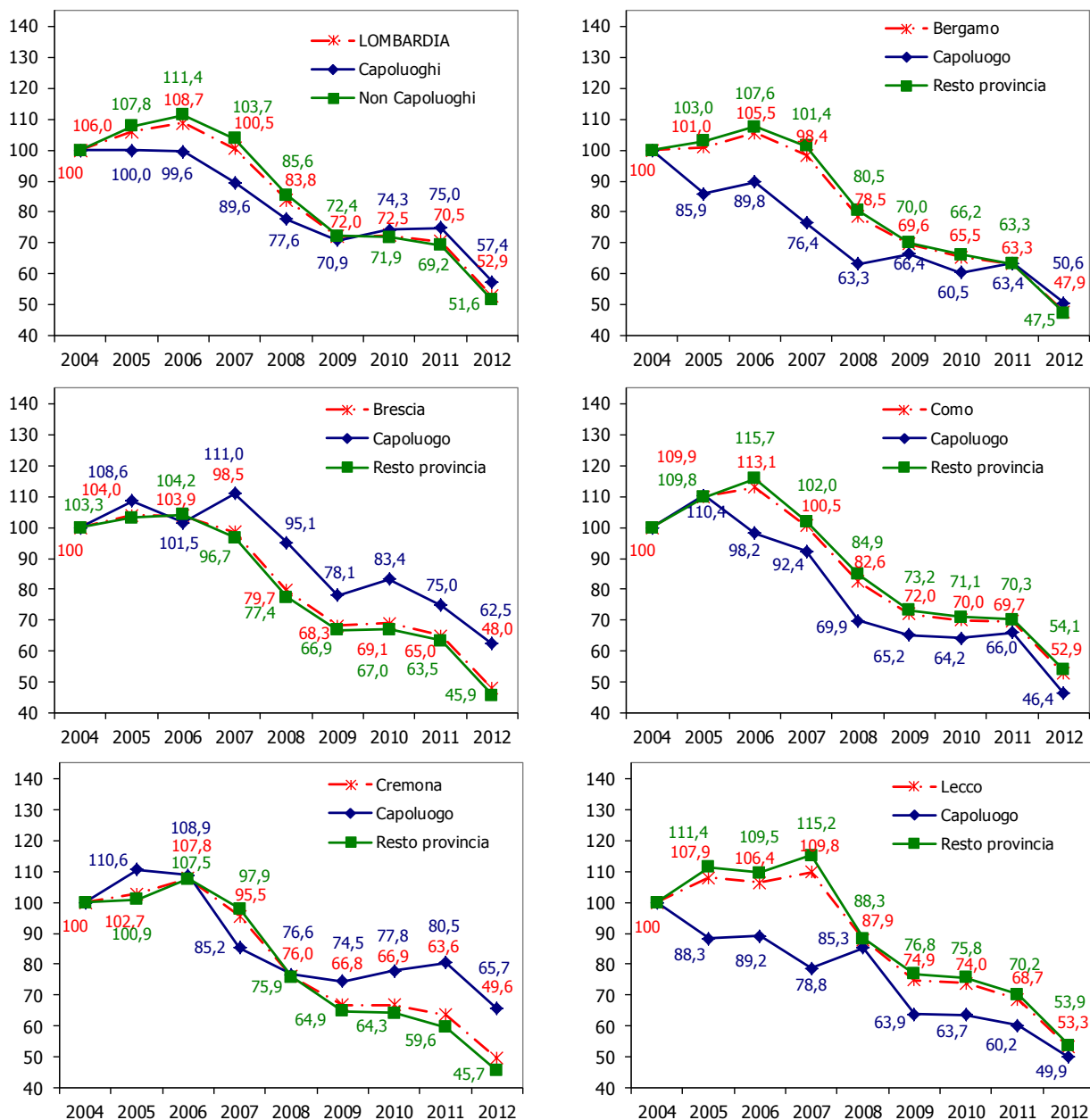




Figura 2 b: Andamento NTN per intera provincia, capoluoghi e non capoluoghi

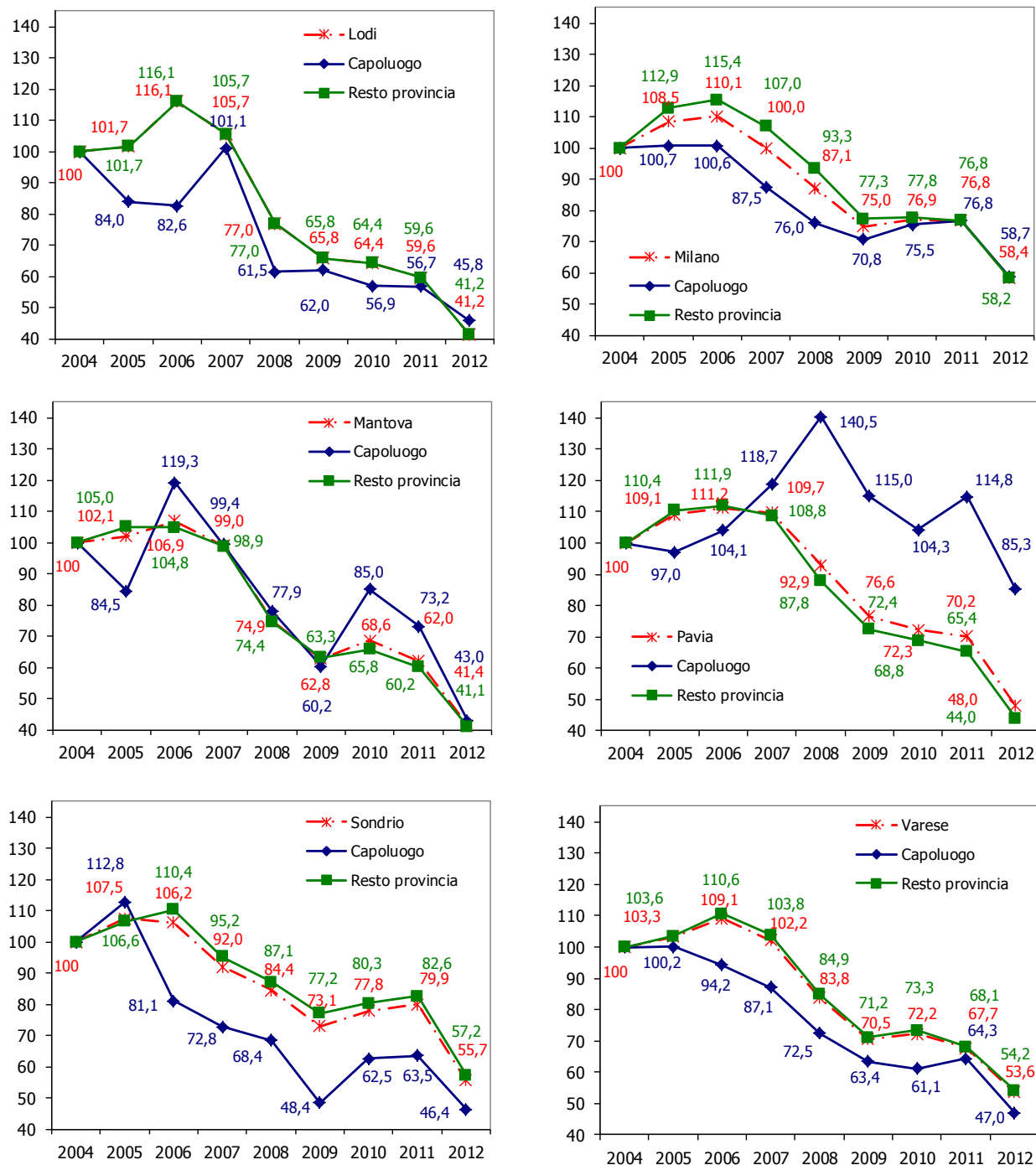




Figura 3 a: Andamento IMI per intera provincia, capoluoghi e non capoluoghi

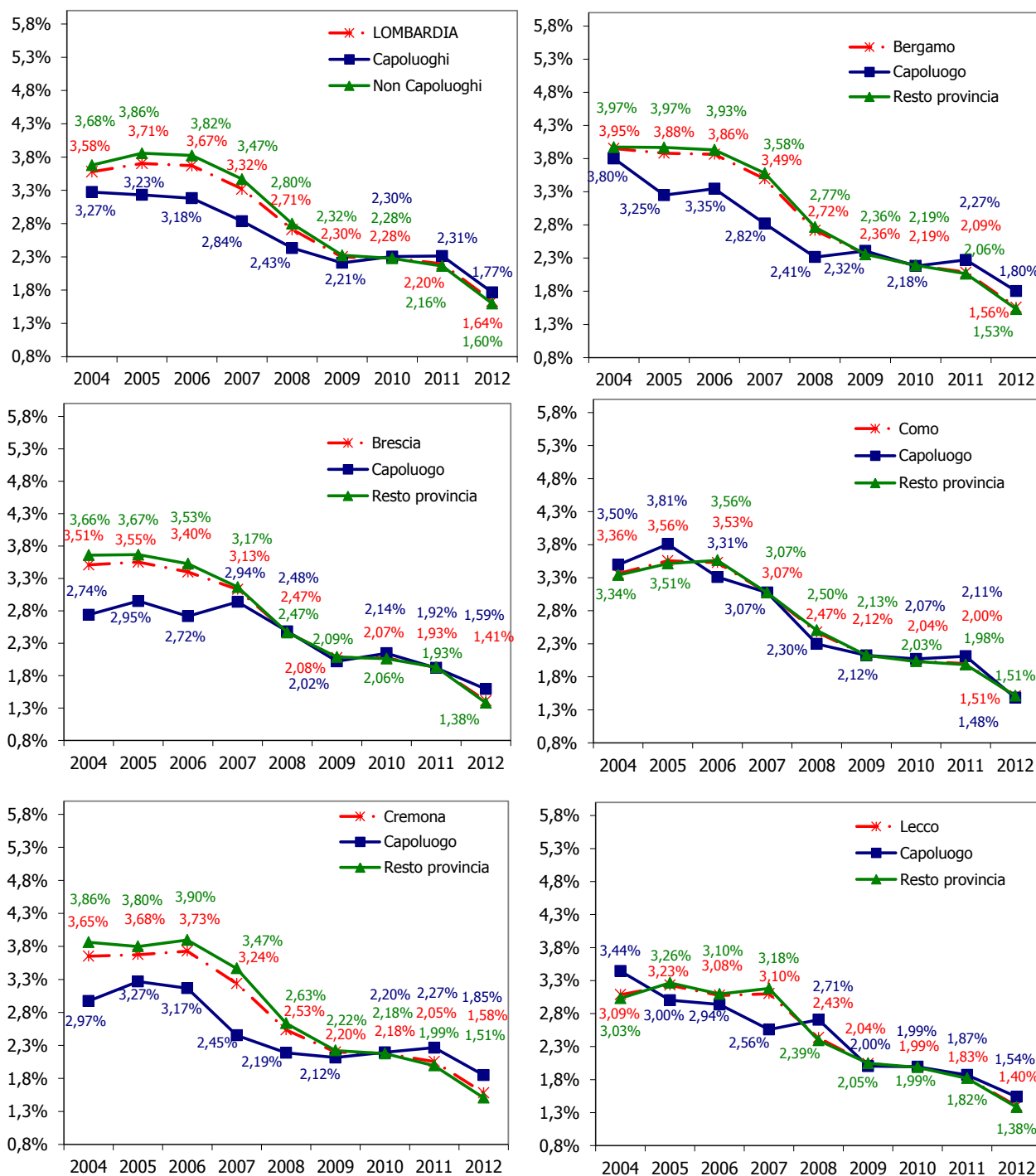




Figura 3 b: Andamento IMI per intera provincia, capoluoghi e non capoluoghi

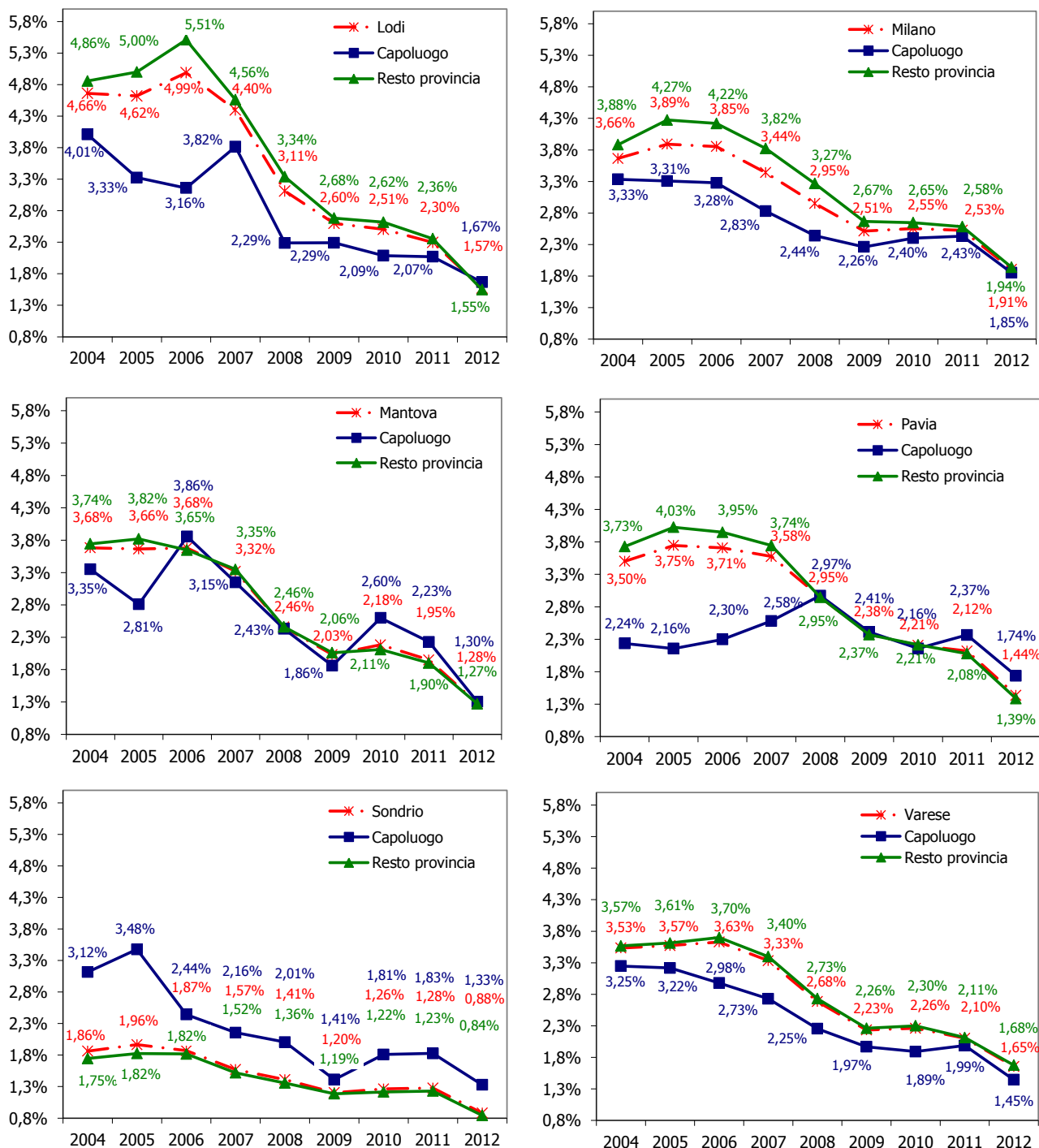


Tabella 2: NTN ed IMI e variazione annua per classi demografiche dei comuni

Classi demografiche di comuni	n. comuni	NTN 2012	Var.% NTN 2011/12	Quota NTN per Classe	IMI 2012	Differenza IMI 2011/12
< 5.000	1.086	18.777	-25,5%	21,0%	1,34%	-0,48
5.000 - 25.000	411	34.086	-26,3%	38,1%	1,67%	-0,62
>25.000	47	36.514	-23,4%	40,9%	1,80%	-0,56
LOMBARDIA	1.544	89.377	-24,9%	100,0%	1,64%	-0,56



Figura 4: Distribuzione NTN 2012 per classi demografiche dei comuni

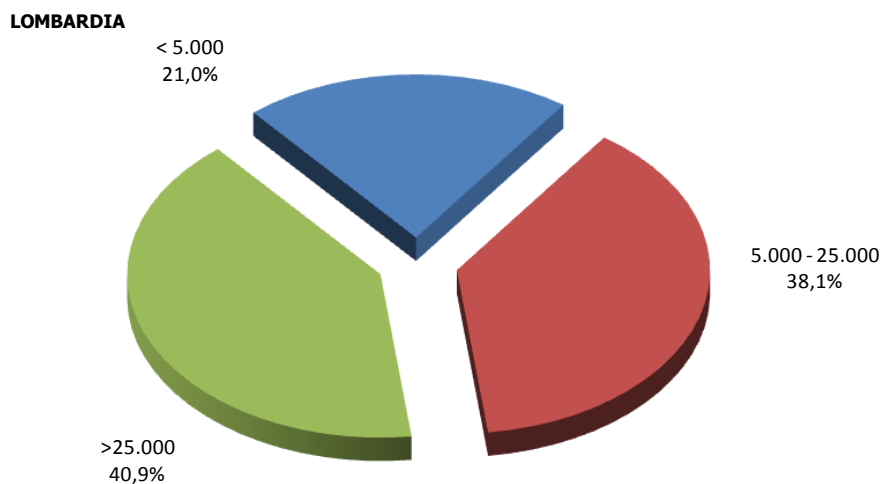


Figura 5: Indice NTN per classi demografiche dei comuni

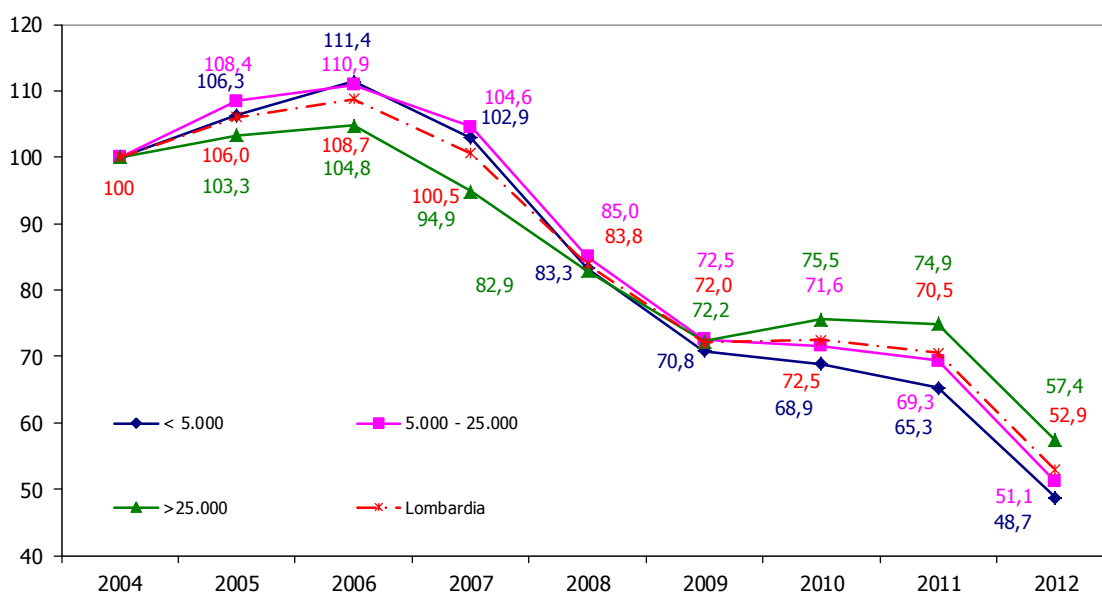


Figura 6: Andamento IMI per classi demografiche dei comuni

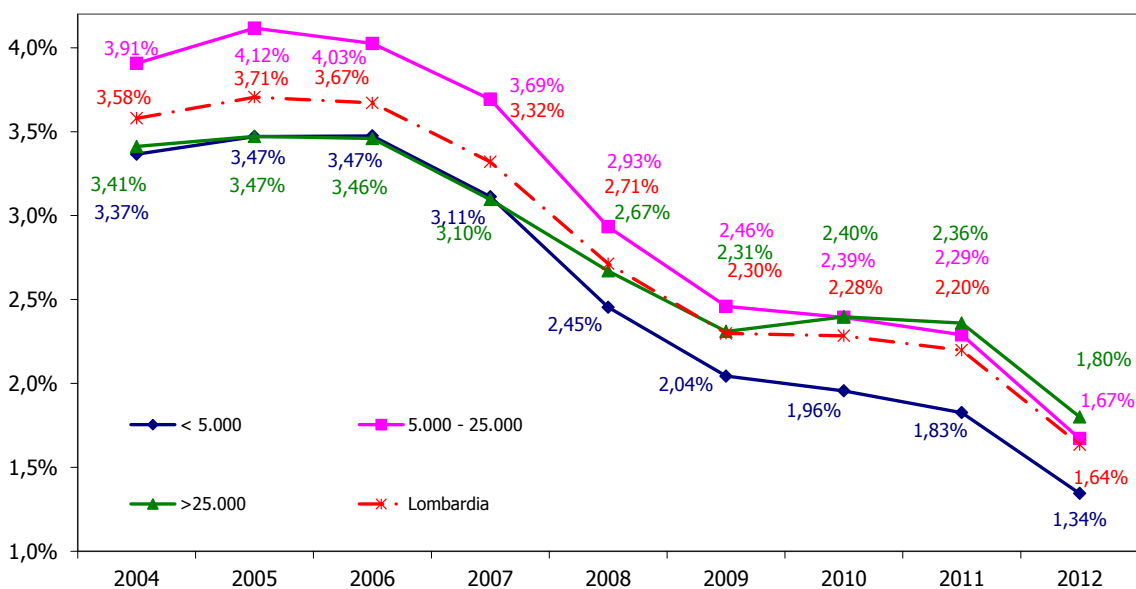


Figura 7: Mappa distribuzione NTN 2012 nei comuni della regione

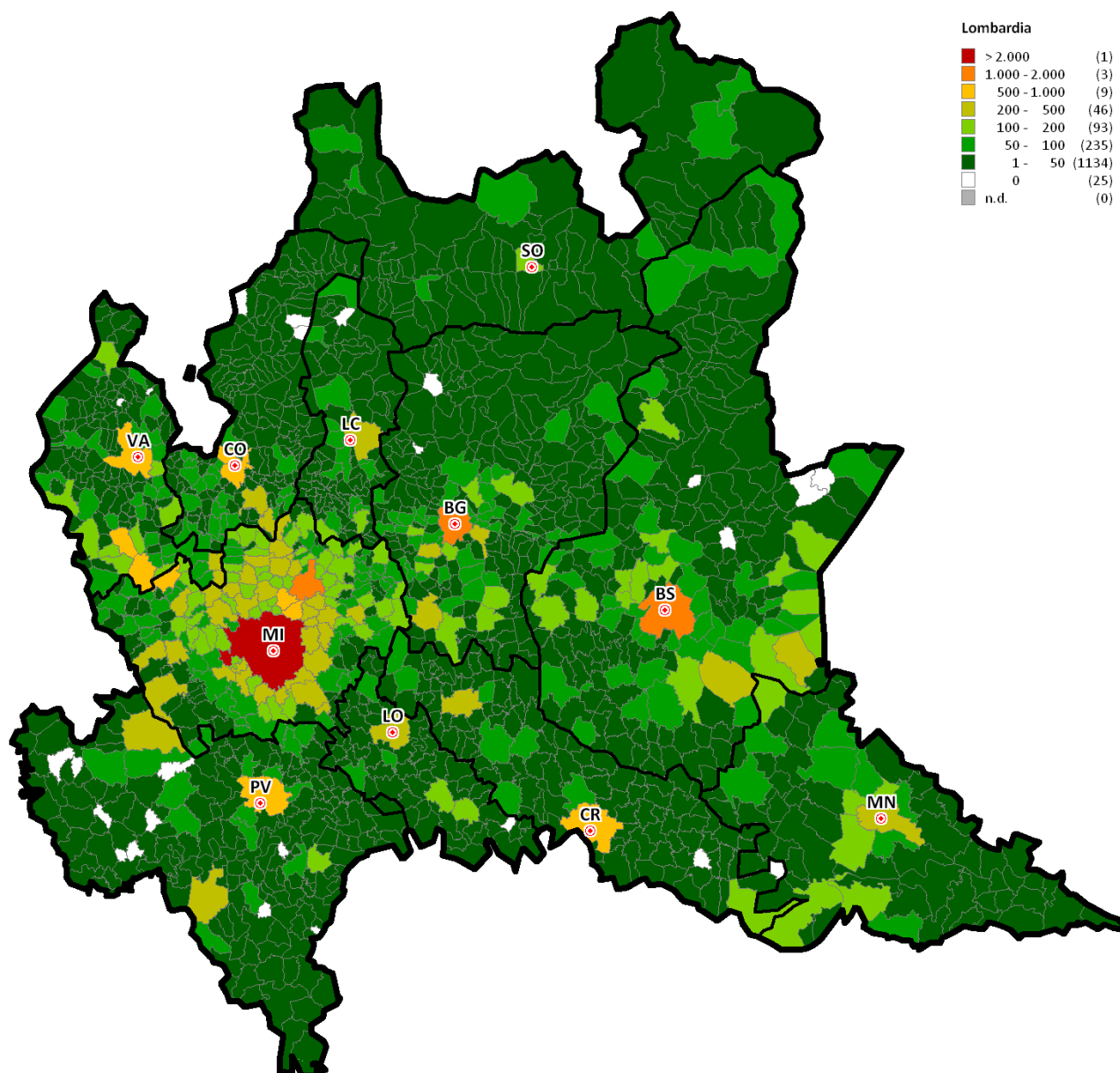
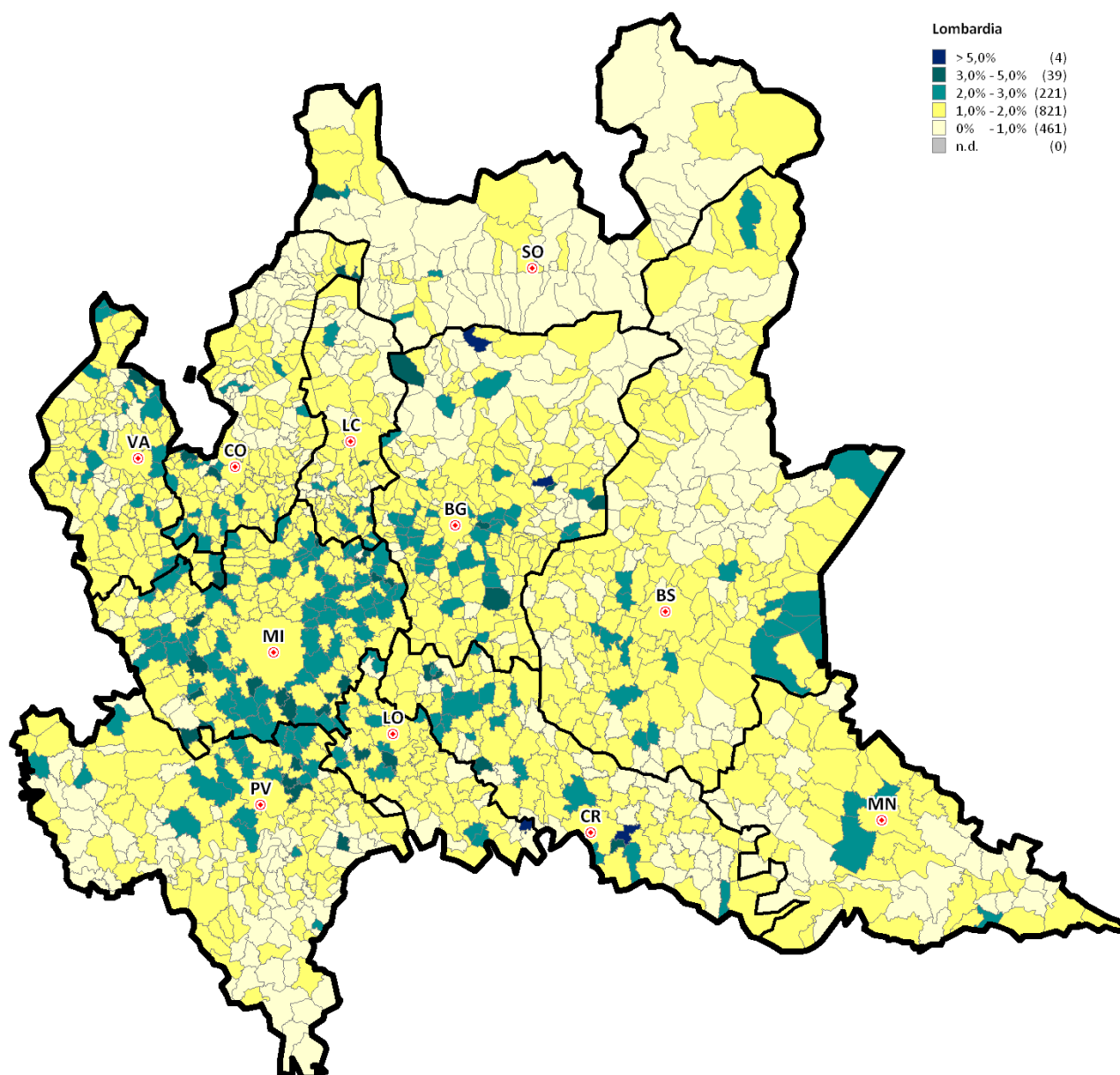


Figura 8: Mappa distribuzione IMI 2012 nei comuni della regione



1.2 Le dimensioni

Tabella 3: Superficie totale e media per unità (stima) delle abitazioni compravendute per provincia, capoluogo e resto provincia

Provincia	Superficie 2012 m ²	Superficie media m ²	Quota Superficie per provincia	Var% Superficie 2011/12	Differenza sup. media 2011/12 m ²
Bergamo	972.323	100,8	10,9%	-24,2%	0,3
Brescia	1.001.240	101,1	11,2%	-25,7%	0,6
Como	536.067	102,3	6,0%	-22,7%	1,8
Cremona	351.140	119,3	3,9%	-22,8%	-1,1
Lecco	284.092	98,6	3,2%	-22,0%	0,6
Lodi	188.957	102,5	2,1%	-31,7%	-1,4
Milano	3.620.841	89,9	40,6%	-23,5%	0,6
Mantova	451.948	174,5	5,1%	-32,2%	2,7
Pavia	513.011	111,3	5,8%	-30,4%	1,9
Sondrio	123.175	81,1	1,4%	-30,4%	-0,1
Varese	865.030	108,9	9,7%	-20,0%	1,1
LOMBARDIA	8.907.824	99,7	100,0%	-24,6%	0,4
Capoluogo	Superficie 2012 m ²	Superficie media m ²	Quota Superficie per provincia	Var% Superficie 2011/12	Differenza sup. media 2011/12 m ²
Bergamo	113.595	95,3	5,9%	-20,4%	-0,2
Brescia	157.424	94,8	8,2%	-16,6%	0,0
Como	68.099	96,9	3,6%	-28,1%	2,3
Cremona	80.516	106,7	4,2%	-16,9%	1,8
Lecco	39.279	96,8	2,0%	-17,5%	-0,6
Lodi	38.511	94,9	2,0%	-20,2%	-1,0
Milano	1.217.227	83,1	63,5%	-23,0%	0,7
Mantova	50.187	130,4	2,6%	-38,6%	5,5
Pavia	68.435	86,1	3,6%	-27,2%	-1,8
Sondrio	15.538	86,0	0,8%	-24,9%	2,3
Varese	68.831	105,9	3,6%	-24,4%	3,7
LOMBARDIA	1.917.640	88,1	100,0%	-22,9%	0,6
Resto provincia	Superficie 2012 m ²	Superficie media m ²	Quota Superficie per provincia	Var% Superficie 2011/12	Differenza sup. media 2011/12 m ²
Bergamo	858.728	101,6	12,3%	-24,7%	0,4
Brescia	843.816	102,4	12,1%	-27,1%	0,9
Como	467.968	103,1	6,7%	-21,8%	1,7
Cremona	270.624	123,7	3,9%	-24,4%	-1,8
Lecco	244.814	98,9	3,5%	-22,6%	0,8
Lodi	150.446	104,7	2,2%	-34,2%	-1,0
Milano	2.403.615	93,8	34,4%	-23,8%	0,6
Mantova	401.761	182,2	5,7%	-31,3%	0,9
Pavia	444.576	116,6	6,4%	-30,9%	3,0
Sondrio	107.638	80,5	1,5%	-31,1%	-0,5
Varese	796.199	109,1	11,4%	-19,6%	0,9
LOMBARDIA	6.990.184	103,4	100,0%	-25,1%	0,5

Tabella 4: NTN 2012 per classi dimensionali delle abitazioni per provincia, capoluogo e resto provincia

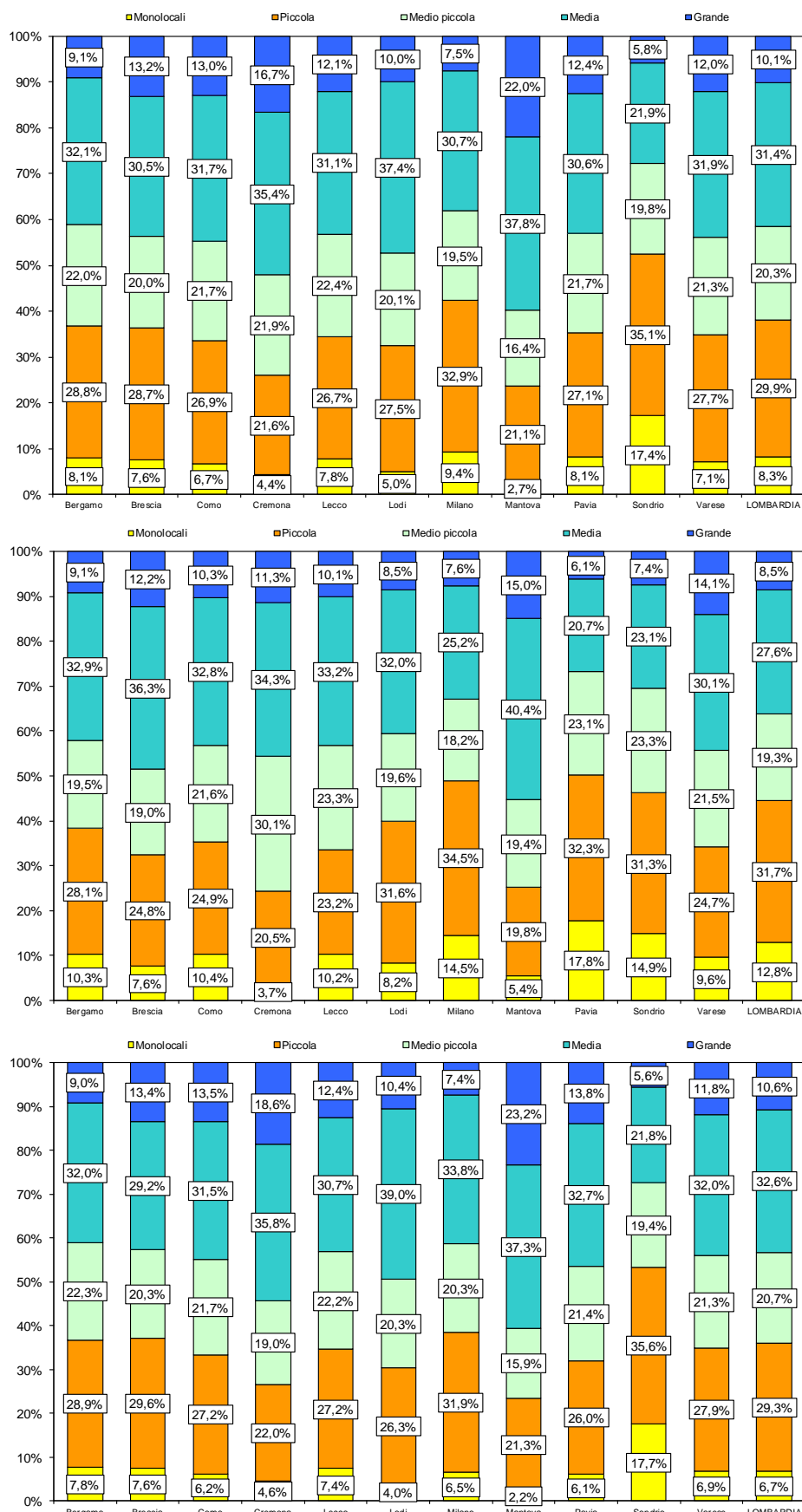
Provincia	Monolocali	Piccola	Medio piccola	Media	Grande	nd	Totale
Bergamo	752	2.675	2.042	2.987	842	347	9.646
Brescia	711	2.695	1.881	2.859	1.236	521	9.903
Como	339	1.353	1.091	1.594	655	208	5.241
Cremona	125	619	626	1.014	478	80	2.943
Lecco	219	747	627	871	340	77	2.881
Lodi	89	494	361	672	179	47	1.843
Milano	3.754	13.130	7.805	12.260	2.984	327	40.261
Mantova	66	511	398	916	533	166	2.589
Pavia	369	1.225	982	1.385	563	84	4.608
Sondrio	208	421	238	263	70	317	1.518
Varese	557	2.164	1.665	2.492	940	125	7.944
LOMBARDIA	7.190	26.037	17.718	27.312	8.819	2.301	89.377
Capoluogo	Monolocali	Piccola	Medio piccola	Media	Grande	nd	Totale
Bergamo	121	329	229	386	107	20,67	1.192
Brescia	125	405	310	593	200	29,3	1.661
Como	71	171	149	226	71	14,73	703
Cremona	28	153	224	256	84	10	754
Lecco	40	92	92	131	40	11	406
Lodi	33	127	79	128	34	5	406
Milano	2.108	5.029	2.657	3.679	1.102	70,69	14.645
Mantova	20	74	73	151	56	11	385
Pavia	141	256	183	164	49	2	795
Sondrio	20	41	31	30	10	49,1	181
Varese	62	158	138	193	90	9,5	650
LOMBARDIA	2.768	6.836	4.163	5.936	1.842	233	21.777
Resto Provincia	Monolocali	Piccola	Medio piccola	Media	Grande	nd	Totale
Bergamo	632	2.346	1.814	2.601	735	327	8.454
Brescia	586	2.290	1.571	2.266	1.036	492	8.241
Como	268	1.182	943	1.368	585	194	4.539
Cremona	98	466	402	759	393	70	2.189
Lecco	179	656	535	740	300	66	2.476
Lodi	56	367	283	544	145	42	1.437
Milano	1.647	8.101	5.148	8.581	1.882	256	25.615
Mantova	45	437	325	765	476	155	2.205
Pavia	227	969	799	1.221	514	82	3.813
Sondrio	189	380	208	233	60	268	1.337
Varese	496	2.006	1.528	2.299	850	116	7.295
LOMBARDIA	4.423	19.201	13.555	21.376	6.977	2.068	67.600

Tabella 5: Variazione % NTN 2011/12 per classi dimensionali delle abitazioni per provincia, capoluogo e resto provincia

Var% 2010/2011	Monolocali	Piccola	Medio piccola	Media	Grande	nd	Totale
Bergamo	-18,8%	-29,2%	-23,2%	-23,8%	-21,8%	-14,3%	-24,4%
Brescia	-28,0%	-29,3%	-28,5%	-24,3%	-23,7%	-9,4%	-26,1%
Como	-30,3%	-28,2%	-21,3%	-21,8%	-18,8%	-30,4%	-24,1%
Cremona	-37,0%	-24,3%	-5,9%	-24,0%	-27,4%	-21,7%	-22,1%
Lecco	-16,4%	-28,0%	-22,7%	-20,3%	-15,8%	-28,2%	-22,4%
Lodi	-40,4%	-23,2%	-32,6%	-30,5%	-38,8%	-37,3%	-30,8%
Milano	-24,2%	-25,3%	-24,2%	-21,9%	-25,0%	-32,4%	-24,0%
Mantova	-50,8%	-32,3%	-36,5%	-32,7%	-30,2%	-30,4%	-33,2%
Pavia	-31,4%	-32,7%	-32,0%	-33,1%	-18,6%	-51,4%	-31,6%
Sondrio	-31,1%	-28,6%	-26,0%	-25,0%	-31,8%	-37,8%	-30,3%
Varese	-25,4%	-23,1%	-21,1%	-20,9%	-12,1%	-17,5%	-20,9%
LOMBARDIA	-25,8%	-26,7%	-24,6%	-23,6%	-23,1%	-26,3%	-24,9%
Capoluoghi	Monolocali	Piccola	Medio piccola	Media	Grande	nd	Totale
Bergamo	-12,0%	-22,1%	-26,7%	-19,5%	-10,2%	-12,0%	-20,2%
Brescia	-17,4%	-10,9%	-21,6%	-15,8%	-18,7%	-31,7%	-16,6%
Como	-27,6%	-41,1%	-31,6%	-21,5%	-21,4%	-6,1%	-29,8%
Cremona	-65,6%	-28,3%	29,2%	-22,8%	-22,9%	-41,4%	-18,4%
Lecco	-4,6%	-23,6%	-15,0%	-22,5%	-17,6%	937,7%	-17,0%
Lodi	-19,2%	-10,3%	-21,0%	-25,2%	-13,8%	-50,0%	-19,3%
Milano	-20,5%	-25,0%	-23,1%	-24,5%	-21,3%	-25,1%	-23,7%
Mantova	-59,7%	-43,4%	-47,1%	-33,1%	-30,8%	-62,3%	-41,2%
Pavia	-8,3%	-30,4%	-21,0%	-27,2%	-40,5%	-78,9%	-25,7%
Sondrio	-32,6%	-12,7%	-36,1%	-17,1%	86,6%	-39,4%	-26,9%
Varese	-28,1%	-35,6%	-31,1%	-26,7%	2,5%	15,2%	-27,0%
LOMBARDIA	-21,4%	-25,2%	-22,6%	-23,5%	-20,2%	-29,9%	-23,4%
Non Capoluoghi	Monolocali	Piccola	Medio piccola	Media	Grande	nd	Totale
Bergamo	-20,0%	-30,1%	-22,7%	-24,4%	-23,2%	-14,4%	-25,0%
Brescia	-29,9%	-31,8%	-29,8%	-26,2%	-24,6%	-7,6%	-27,8%
Como	-31,0%	-25,8%	-19,3%	-21,9%	-18,5%	-31,8%	-23,1%
Cremona	-17,8%	-22,9%	-18,3%	-24,4%	-28,3%	-17,8%	-23,3%
Lecco	-18,7%	-28,5%	-23,9%	-19,8%	-15,5%	-37,8%	-23,2%
Lodi	-48,4%	-26,8%	-35,3%	-31,7%	-42,8%	-35,3%	-33,5%
Milano	-28,4%	-25,5%	-24,7%	-20,8%	-27,1%	-34,2%	-24,2%
Mantova	-45,4%	-30,0%	-33,5%	-32,6%	-30,2%	-26,0%	-31,6%
Pavia	-40,7%	-33,3%	-34,1%	-33,8%	-15,7%	-49,8%	-32,7%
Sondrio	-30,9%	-29,9%	-24,2%	-25,9%	-38,2%	-37,5%	-30,7%
Varese	-25,0%	-21,9%	-20,0%	-20,3%	-13,4%	-19,4%	-20,3%
LOMBARDIA	-28,2%	-27,3%	-25,1%	-23,6%	-23,8%	-25,9%	-25,4%



Figura 9: Quote NTN 2012 per classi dimensionali delle abitazioni per intera provincia, capoluogo e resto provincia



1.3 Le quotazioni

Tabella 6: Quotazione media e variazione annua per capoluoghi e non capoluoghi

Provincia	Capoluogo		Non Capoluoghi	
	Quotazione media 2012 €/m ²	Var.% quotazione 2011/12	Quotazione media 2012 €/m ²	Var.% quotazione 2011/12
Bergamo	1.803	-0,3%	1.154	-4,1%
Brescia	2.034	-1,4%	1.460	-1,4%
Como	2.329	0,2%	1.457	0,1%
Cremona	1.294	-2,5%	847	-3,4%
Lecco	1.725	-1,6%	1.357	-5,9%
Lodi	1.649	0,5%	1.133	0,3%
Milano	3.014	-0,3%	1.552	-1,0%
Mantova	1.126	-4,3%	840	-5,5%
Pavia	1.859	-4,0%	1.146	-5,8%
Sondrio	1.506	-1,1%	1.519	0,0%
Varese	1.436	-0,2%	1.112	0,1%
LOMBARDIA	2.567	-0,6%	1.337	-1,8%

Figura 10: Mappa dei differenziali delle quotazioni medie comunali 2012 (valore medio nazionale = 1)

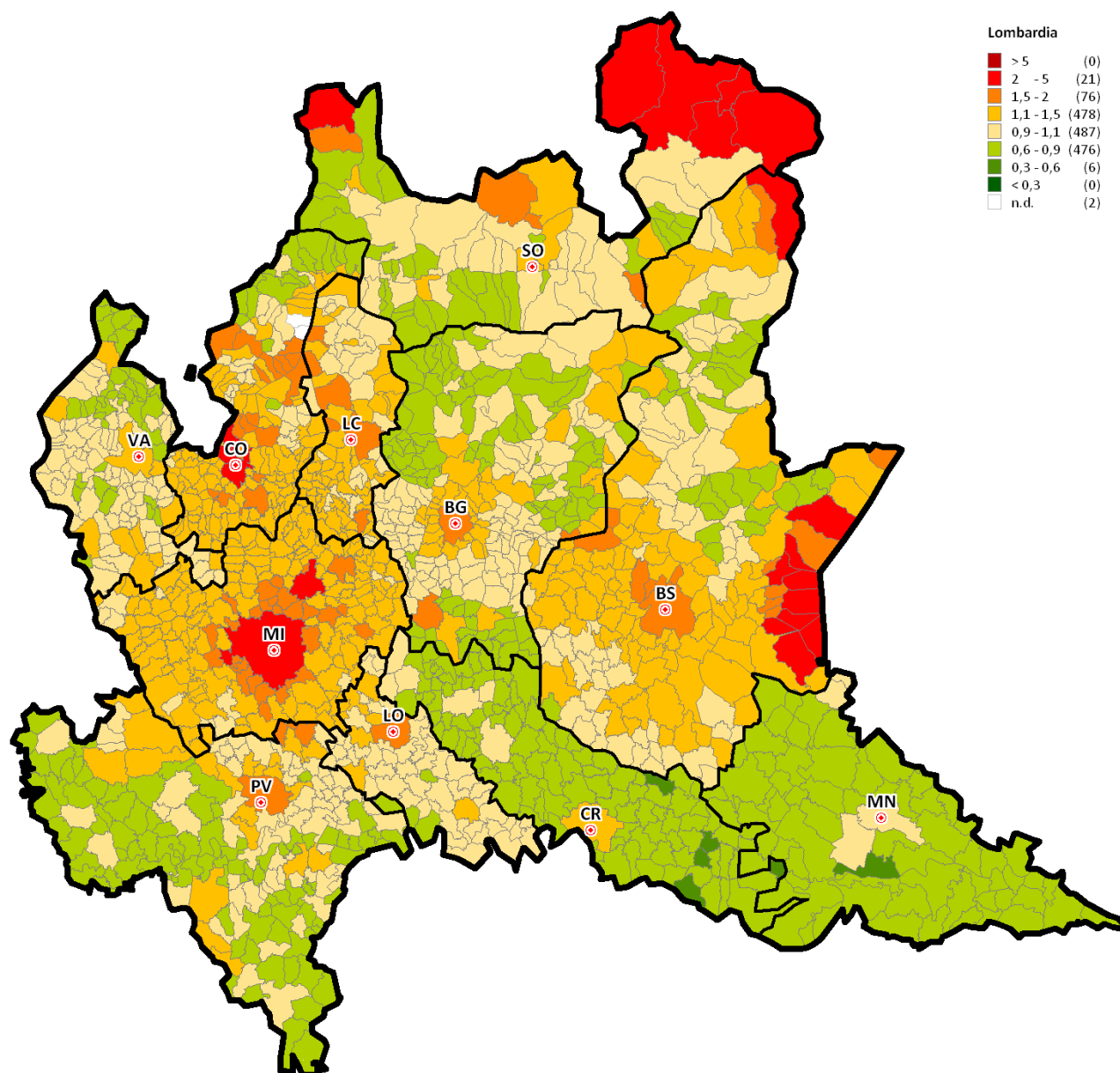




Figura 11 a: Indice delle quotazioni OMI nazionale e per provincia, capoluogo e resto provincia

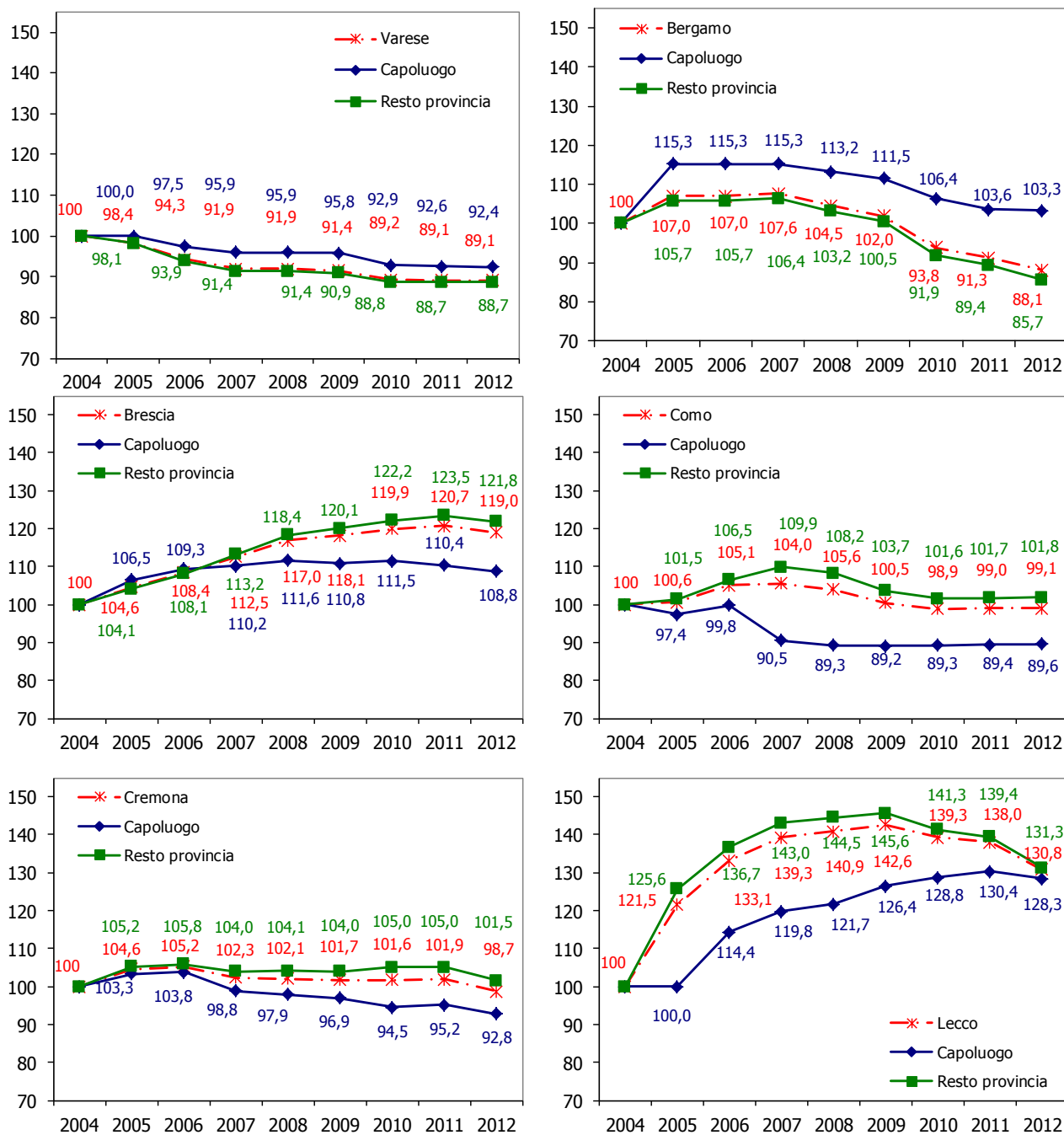
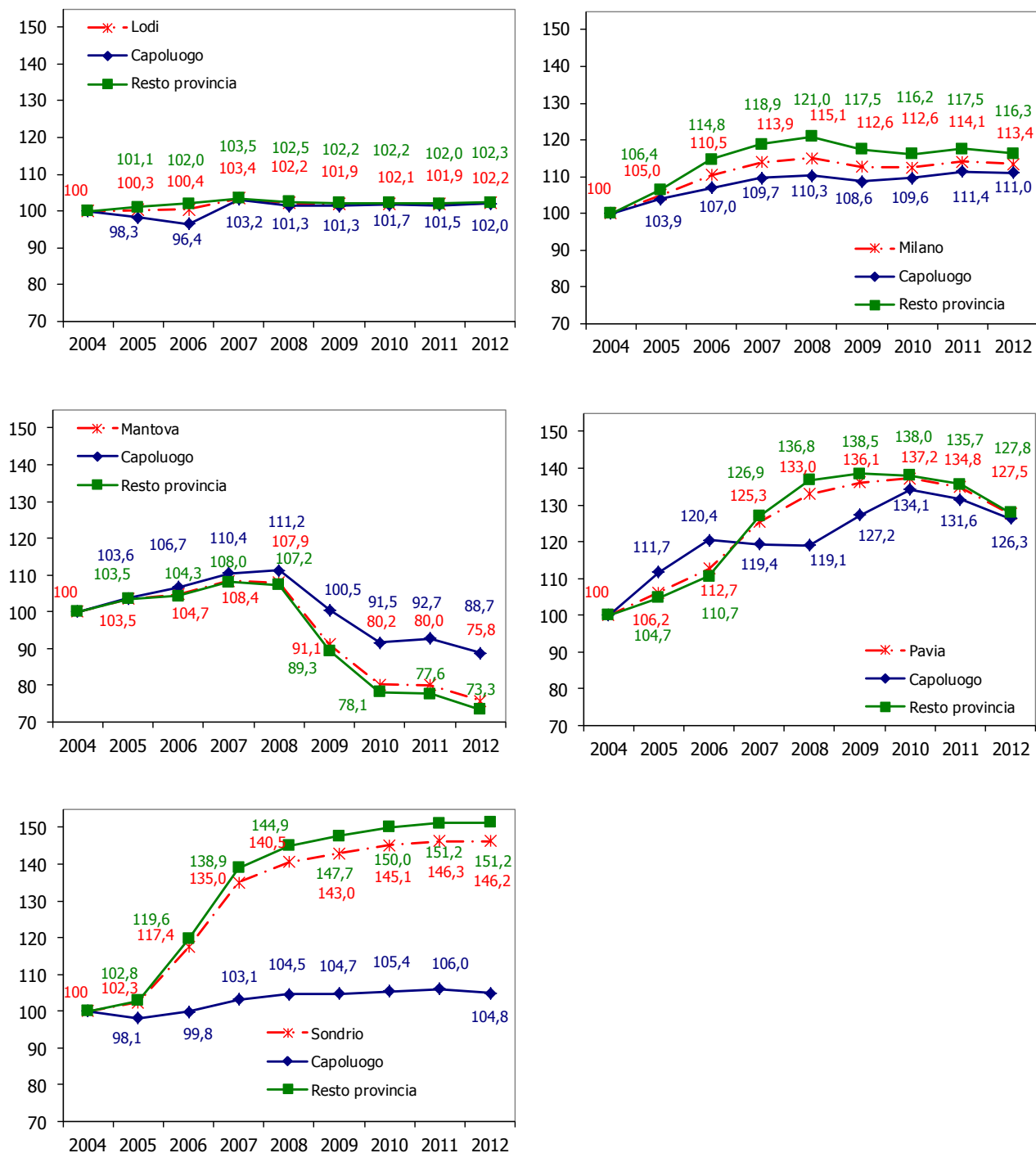




Figura 11 b: Indice delle quotazioni OMI nazionale e per provincia, capoluogo e resto provincia



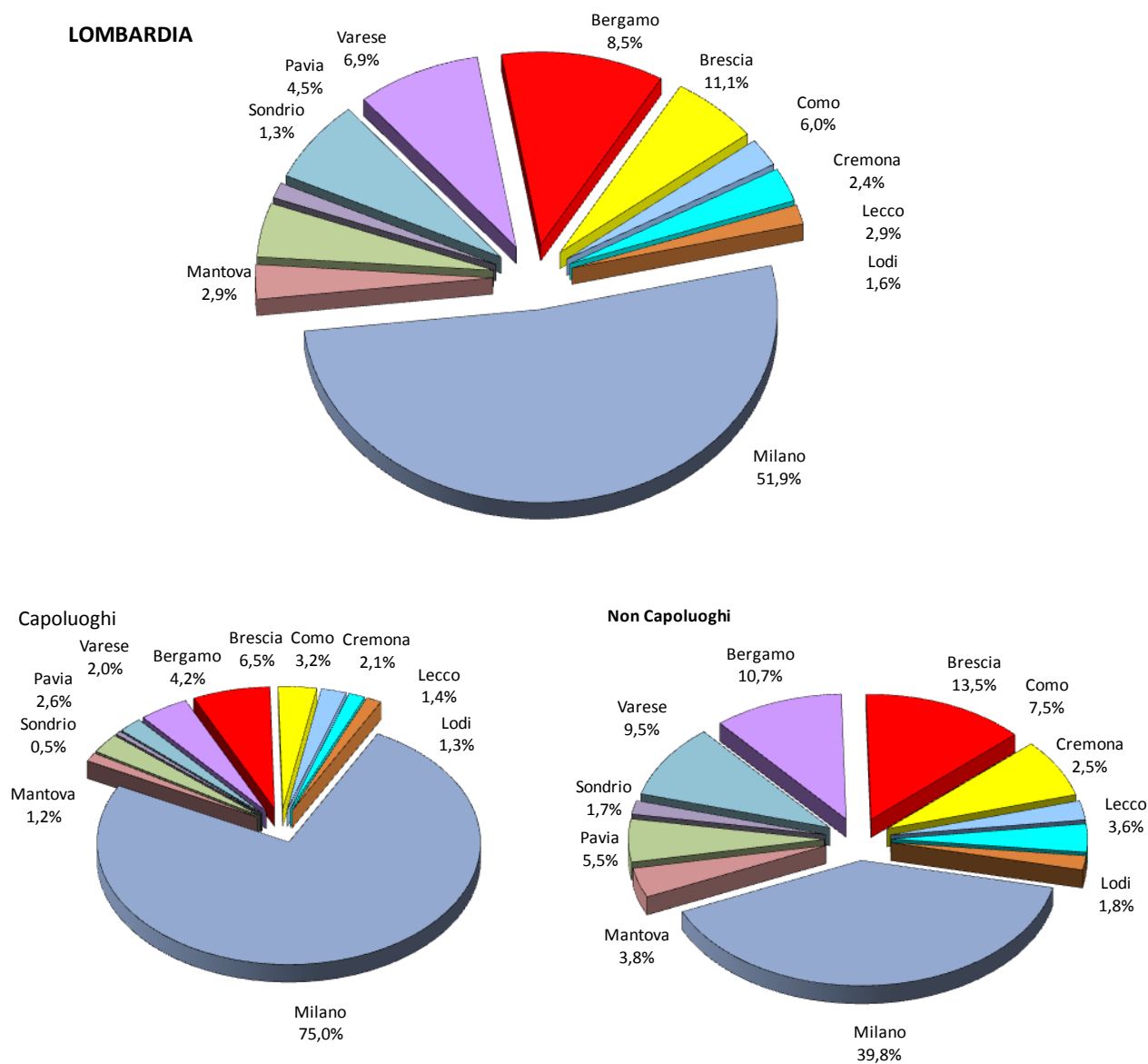
1.4 Il fatturato

Tabella 7: Stima del fatturato totale e medio per unità e variazione annua per provincia, capoluogo e resto provincia

Provincia	Stima fatturato 2012 milioni €	Stima fatturato medio u.i. €	Quota fatturato per provincia	Var.% fatturato 2011/12	Differenza fatt. medio u.i. 2011/12 €
Bergamo	1.205,0	124.900	8,5%	-27,0%	-4.300
Brescia	1.582,9	159.800	11,1%	-25,9%	400
Como	855,1	163.100	6,0%	-22,6%	3.100
Cremona	335,2	113.900	2,4%	-24,1%	-3.000
Lecco	406,1	140.900	2,9%	-26,2%	-7.100
Lodi	232,7	126.300	1,6%	-31,0%	-300
Milano	7.382,4	183.400	51,9%	-23,9%	400
Mantova	411,9	159.100	2,9%	-36,0%	-6.900
Pavia	643,7	139.700	4,5%	-33,9%	-4.800
Sondrio	185,9	122.400	1,3%	-30,9%	-1.100
Varese	988,7	124.500	6,9%	-19,7%	1.900
LOMBARDIA	14.229,6	159.200	100,0%	-25,2%	-700
Capoluogo	Stima fatturato 2012 milioni €	Stima fatturato medio u.i. €	Quota fatturato per provincia	Var.% fatturato 2011/12	Differenza fatt. medio u.i. 2011/12 €
Bergamo	204,7	171.700	4,2%	-20,6%	-900
Brescia	320,2	192.700	6,5%	-17,9%	-2.900
Como	158,5	225.700	3,2%	-28,0%	5.600
Cremona	104,5	138.400	2,1%	-18,8%	-700
Lecco	67,9	167.300	1,4%	-18,7%	-3.400
Lodi	63,5	156.400	1,3%	-19,8%	-1.000
Milano	3.669,9	250.600	75,0%	-23,3%	1.300
Mantova	56,6	147.000	1,2%	-41,2%	0
Pavia	127,2	160.100	2,6%	-30,1%	-10.000
Sondrio	23,4	129.600	0,5%	-25,6%	2.200
Varese	98,9	152.200	2,0%	-24,5%	5.000
LOMBARDIA	4.895,2	224.800	100,0%	-23,3%	500
Resto Provincia	Stima fatturato 2012 milioni €	Stima fatturato medio u.i. €	Quota fatturato per provincia	Var.% fatturato 2011/12	Differenza fatt. medio u.i. 2011/12 €
Bergamo	1.000,3	118.300	10,7%	-28,1%	-5.200
Brescia	1.262,7	153.200	13,5%	-27,7%	100
Como	696,5	153.500	7,5%	-21,3%	3.600
Cremona	230,7	105.400	2,5%	-26,2%	-4.200
Lecco	338,2	136.600	3,6%	-27,5%	-8.000
Lodi	169,3	117.800	1,8%	-34,5%	-1.700
Milano	3.712,5	144.900	39,8%	-24,5%	-500
Mantova	355,3	161.200	3,8%	-35,1%	-8.700
Pavia	516,5	135.500	5,5%	-34,7%	-4.200
Sondrio	162,5	121.500	1,7%	-31,6%	-1.600
Varese	889,9	122.000	9,5%	-19,1%	1.800
LOMBARDIA	9.334,4	138.100	100,0%	-26,2%	-1.600



Figura 12: Quote di fatturato 2012 per intera provincia capoluogo e resto provincia



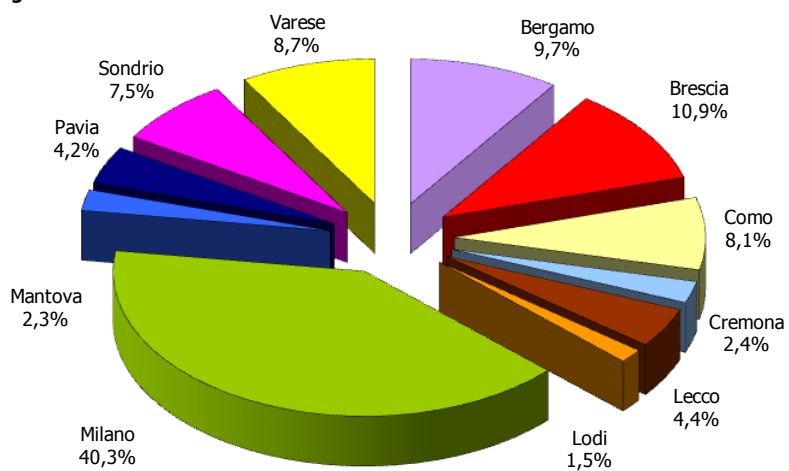
1.5 Le pertinenze

Tabella 8: NTN ed IMI 2012 pertinenze

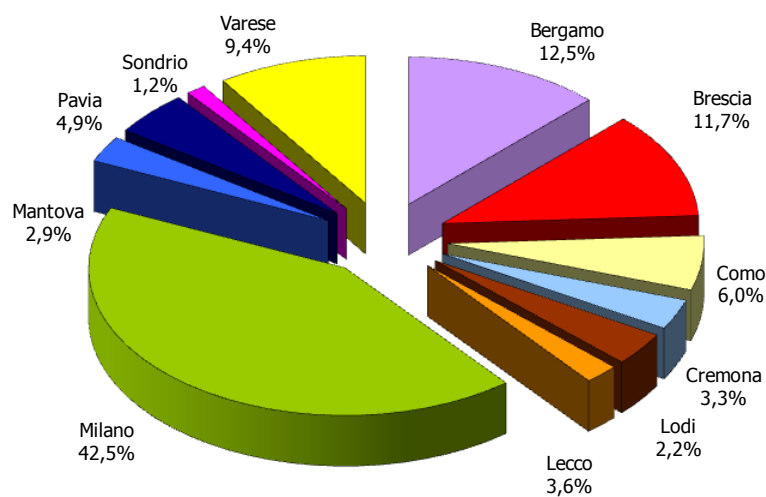
Magazzini Provincia	NTN 2012	Va% NTN 2011/12	Quota NTN per Provincia	IMI 2012	Differenza IMI 2011/12
Bergamo	1.202	-25,8%	9,7%	1,33%	-0,51
Brescia	1.348	-21,6%	10,9%	1,42%	-0,44
Como	1.001	-17,5%	8,1%	1,64%	-0,42
Cremona	299	-6,7%	2,4%	1,85%	-0,19
Lecco	552	-21,8%	4,4%	1,46%	-0,48
Lodi	192	-27,3%	1,5%	1,46%	-0,58
Milano	5.002	-22,4%	40,3%	1,89%	-0,60
Mantova	289	-17,3%	2,3%	1,37%	-0,33
Pavia	524	-35,3%	4,2%	1,38%	-0,84
Sondrio	934	-21,0%	7,5%	0,97%	-0,30
Varese	1.079	-19,3%	8,7%	1,79%	-0,46
LOMBARDIA	12.422	-22,2%	100%	1,56%	-0,50
Box e posti auto Provincia	NTN 2012	Va% NTN 2011/12	Quota NTN per Provincia	IMI 2012	Differenza IMI 2011/12
Bergamo	9.458	-24,8%	12,5%	1,89%	-0,67
Brescia	8.874	-27,7%	11,7%	1,81%	-0,73
Como	4.531	-23,0%	6,0%	2,02%	-0,65
Cremona	2.519	-23,2%	3,3%	1,77%	-0,56
Lecco	2.763	-16,1%	3,6%	1,95%	-0,42
Lodi	1.635	-31,4%	2,2%	1,78%	-0,84
Milano	32.250	-21,8%	42,5%	2,20%	-0,66
Mantova	2.177	-31,8%	2,9%	1,55%	-0,77
Pavia	3.690	-32,0%	4,9%	1,72%	-0,85
Sondrio	934	-39,5%	1,2%	1,17%	-0,81
Varese	7.132	-22,6%	9,4%	1,97%	-0,61
LOMBARDIA	75.962	-24,3%	100%	1,97%	-0,68

Figura 13: Quote NTN 2012 Magazzini e Box e posti auto per provincia

Magazzini



Box e posti auto



2 I mutui Ipotecari

2.1 I volumi

Tabella 9: NTN IP e incidenza su NTN e variazione annua per provincia, capoluogo e resto provincia

Provincia	NTN IP 2012	Var% NTN IP 2011/12	Quota NTN-IP per Provincia	INC-NTN PF 2012	Differenza INC 2011/12
Bergamo	3.938	-36,6%	10,3%	44,3%	-8,2
Brescia	3.594	-40,8%	9,4%	40,9%	-8,8
Como	2.215	-34,3%	5,8%	45,2%	-6,8
Cremona	1.275	-34,1%	3,3%	47,7%	-6,8
Lecco	1.153	-31,4%	3,0%	42,5%	-6,0
Lodi	938	-38,0%	2,4%	53,7%	-7,4
Milano	18.512	-33,1%	48,2%	48,2%	-6,5
Mantova	976	-48,2%	2,5%	41,3%	-12,5
Pavia	1.952	-37,8%	5,1%	44,3%	-5,4
Sondrio	330	-46,3%	0,9%	23,9%	-7,1
Varese	3.527	-34,3%	9,2%	47,6%	-9,3
LOMBARDIA	38.410	-35,4%	100,0%	45,9%	-7,3
Capoluogo	NTN IP 2012	Var% NTN IP 2011/12	Quota NTN-IP per Provincia	INC-NTN PF 2012	Differenza INC 2011/12
Bergamo	433	-29,8%	5,0%	39,3%	-5,4
Brescia	556	-36,6%	6,4%	38,4%	-9,4
Como	282	-40,1%	3,2%	42,6%	-7,4
Cremona	265	-35,6%	3,0%	42,5%	-6,6
Lecco	156	-29,9%	1,8%	40,3%	-9,0
Lodi	184	-27,1%	2,1%	48,4%	-6,5
Milano	6.189	-33,0%	70,9%	44,6%	-5,6
Mantova	135	-44,0%	1,5%	39,4%	-3,0
Pavia	247	-34,2%	2,8%	32,5%	-4,4
Sondrio	48	-35,0%	0,5%	33,1%	-2,7
Varese	234	-47,0%	2,7%	39,6%	-14,1
LOMBARDIA	8.728	-34,0%	100,0%	43,0%	-6,1
Resto provincia	NTN IP 2012	Var% NTN IP 2011/12	Quota NTN-IP per Provincia	INC-NTN PF 2012	Differenza INC 2011/12
Bergamo	3.505	-37,4%	11,8%	45,0%	-8,6
Brescia	3.037	-41,5%	10,2%	41,4%	-8,6
Como	1.933	-33,4%	6,5%	45,6%	-6,8
Cremona	1.010	-33,7%	3,4%	49,3%	-6,9
Lecco	998	-31,6%	3,4%	42,9%	-5,5
Lodi	754	-40,2%	2,5%	55,2%	-7,4
Milano	12.322	-33,1%	41,5%	50,3%	-7,1
Mantova	841	-48,8%	2,8%	41,6%	-14,4
Pavia	1.705	-38,3%	5,7%	46,8%	-5,4
Sondrio	282	-47,9%	1,0%	22,9%	-7,6
Varese	3.294	-33,1%	11,1%	48,3%	-8,9
LOMBARDIA	29.682	-35,8%	100,0%	46,9%	-7,6



Figura 14 a: Numero indice NTN IP nazionale e per provincia, capoluoghi e resto provincia

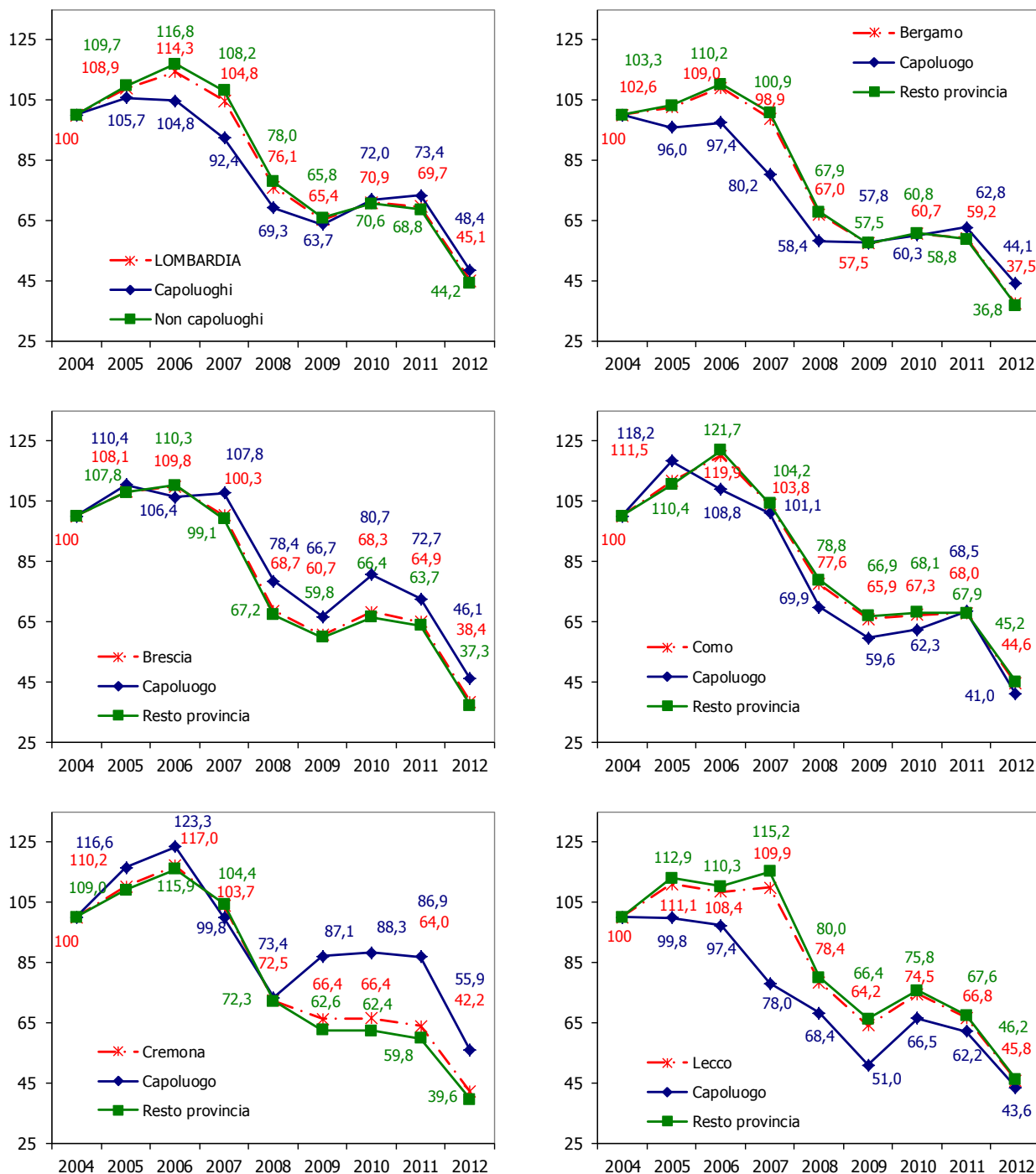




Figura 14 b: Numero indice NTN IP nazionale e per provincia, capoluoghi e resto provincia

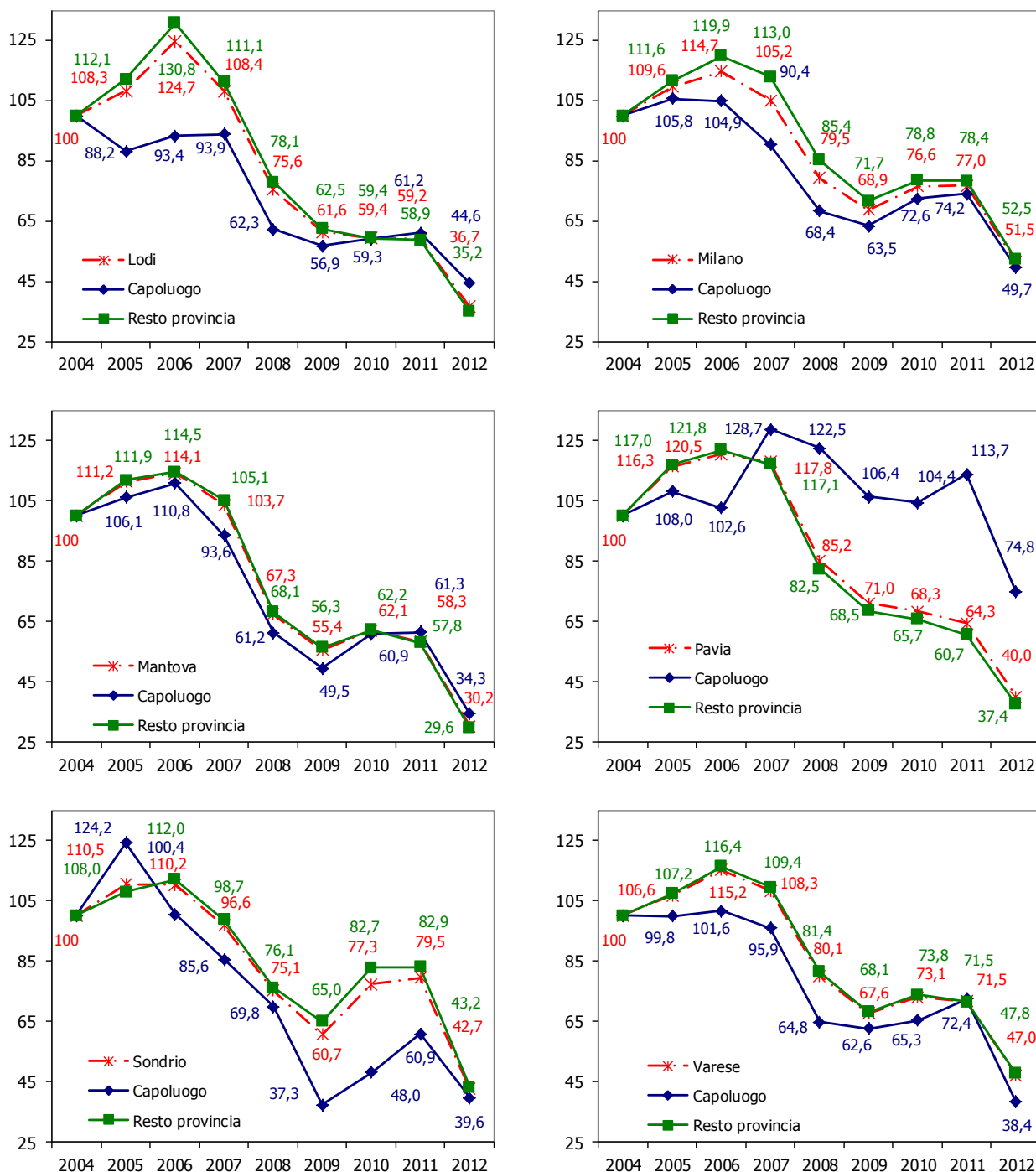




Figura 15: Distribuzione NTN IP 2012 per provincia

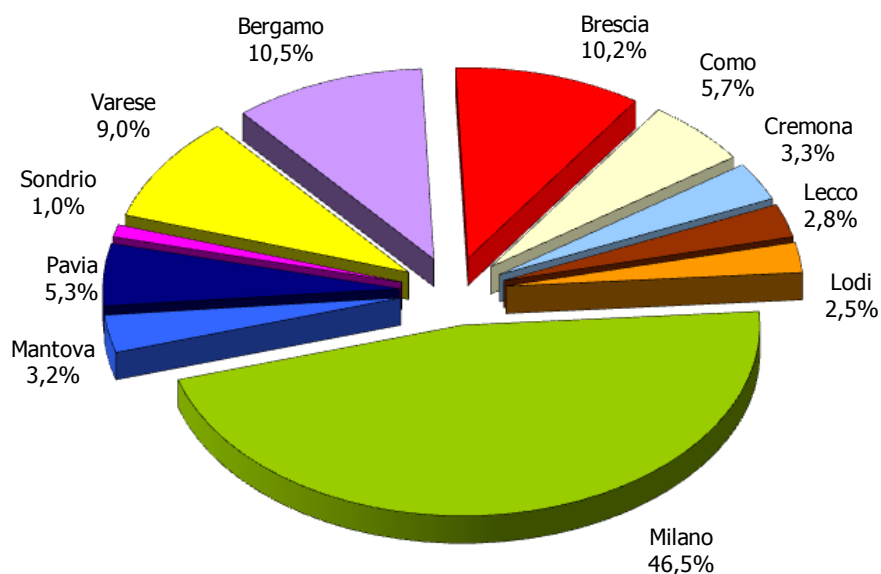


Tabella 10: NTN IP e incidenza su NTN e variazione annua per classi demografiche dei comuni

Classi demografiche di comuni	n. comuni	NTN IP 2012	Var% NTN IP 2011/12	Quota NTN-IP per Classe	INC-NTN PF 2012	Differenza INC 2011/12
< 5.000	1.086	7.334	-37,4%	19,1%	42,0%	-7,5
5.000-25.000	411	15.471	-36,4%	40,3%	48,4%	-8,2
> 25.000	47	15.605	-33,3%	40,6%	45,6%	-6,3
LOMBARDIA	1.544	38.410	-35,4%	100,0%	45,9%	-7,3

Figura 16: Quote NTN IP 2012 per classi demografiche dei comuni

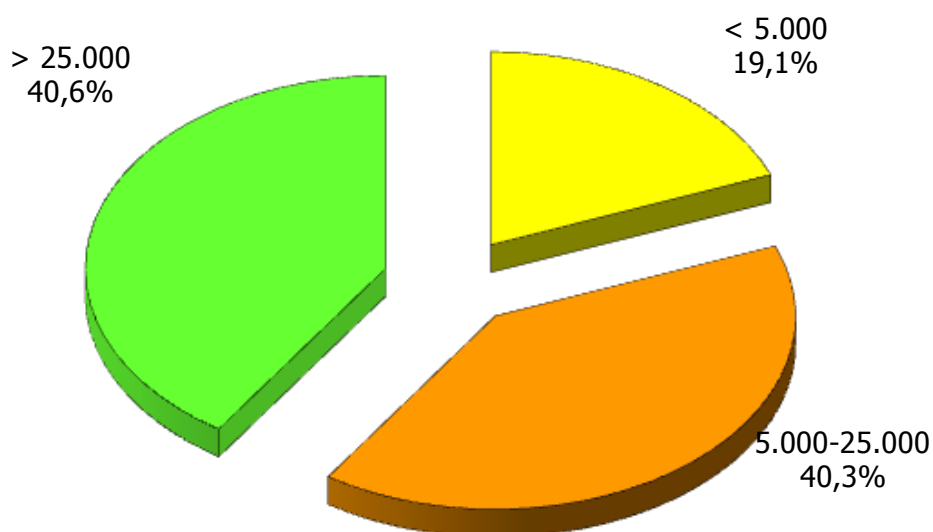
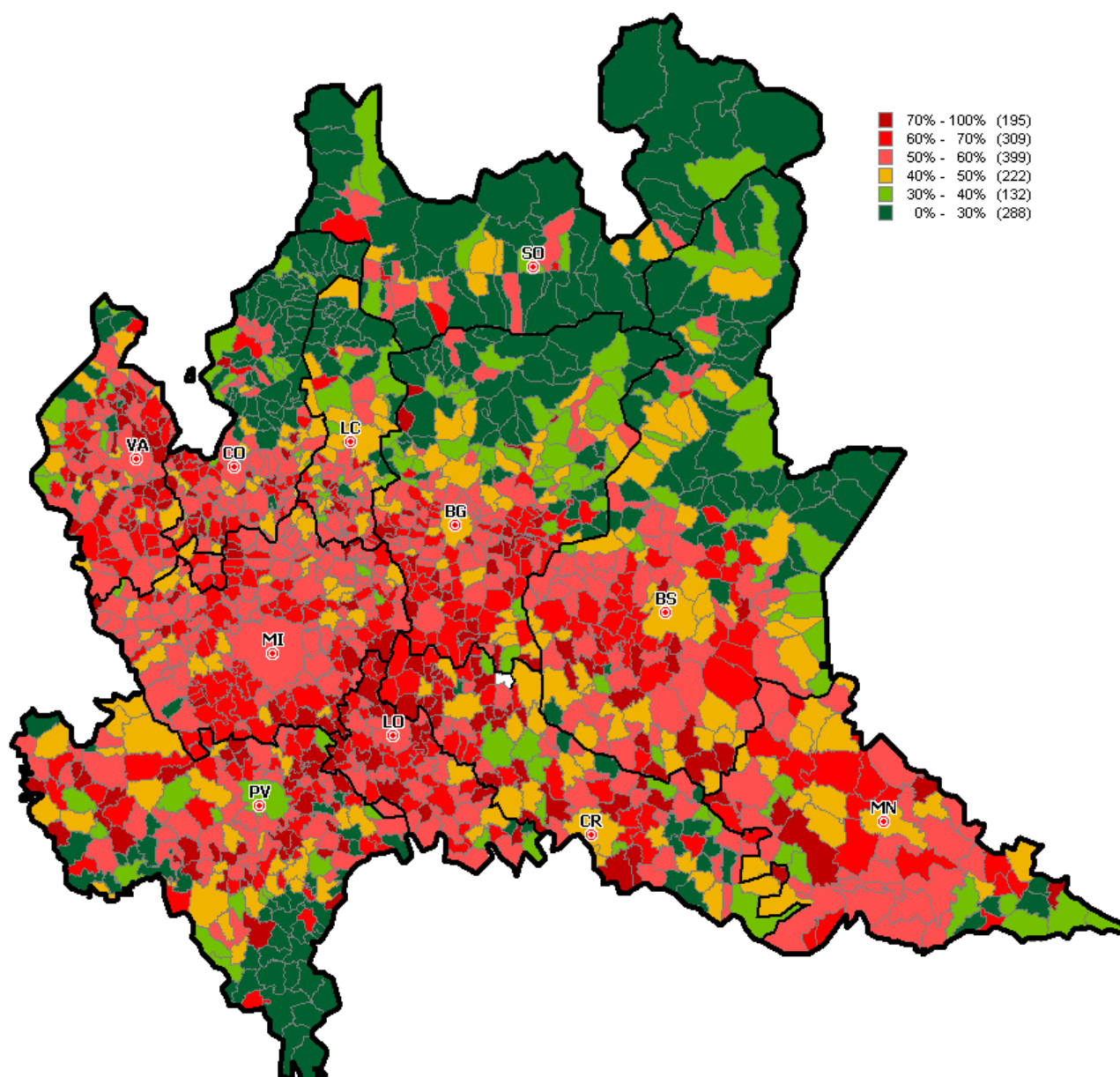




Figura 17: Mappa distribuzione incidenza NTN IP 2012 su NTN persone fisiche nei comuni della regione



2.2 I capitali erogati e il tasso

Tabella 11: Capitale complessivo e unitario erogato e variazione annua per provincia, capoluogo e resto provincia

Provincia	Capitale 2012 milioni €	Var.% capitale 2011/12	Quota Capitale per Provincia	Capitale unitario 2012 €	Differenza Capitale unitario 2011/12 €
Bergamo	490,3	-41,2%	9,6%	124.489	-9.618
Brescia	456,6	-46,0%	9,0%	127.058	-12.301
Como	273,2	-39,3%	5,4%	123.338	-10.001
Cremona	146,7	-38,0%	2,9%	115.052	-7.114
Lecco	146,5	-35,3%	2,9%	127.033	-7.827
Lodi	111,0	-41,4%	2,2%	118.342	-6.759
Milano	2.668,7	-38,2%	52,5%	144.166	-11.996
Mantova	114,2	-50,5%	2,2%	117.062	-5.335
Pavia	223,1	-40,9%	4,4%	114.313	-6.026
Sondrio	34,9	-51,4%	0,7%	105.761	-11.109
Varese	419,5	-39,2%	8,3%	118.936	-9.572
LOMBARDIA	5.084,8	-40,0%	100,0%	132.383	-10.097
Capoluoghi	Capitale 2012 milioni €	Var.% Capitale 2011/12	Quota Capitale per Provincia	Capitale unitario 2012 €	Differenza Capitale unitario 2011/12 €
Bergamo	67,4	-35,0%	4,9%	155.658	-12.299
Brescia	71,5	-41,7%	5,2%	128.483	-11.372
Como	37,9	-40,4%	2,8%	134.433	-712
Cremona	30,7	-38,0%	2,2%	115.832	-4.539
Lecco	20,6	-32,6%	1,5%	132.341	-5.250
Lodi	22,8	-34,3%	1,7%	123.677	-13.535
Milano	1.045,6	-38,0%	76,0%	168.941	-13.580
Mantova	15,2	-50,8%	1,1%	113.073	-15.596
Pavia	29,4	-42,9%	2,1%	118.970	-18.215
Sondrio	5,5	-41,4%	0,4%	115.643	-12.663
Varese	28,9	-50,4%	2,1%	123.831	-8.285
LOMBARDIA	1.375,5	-38,6%	100,0%	157.594	-11.925
Non Capoluoghi	Capitale 2012 milioni €	Var.% capitale 2011/12	Quota Capitale per Provincia	Capitale unitario 2012 €	Differenza Capitale unitario 2011/12 €
Bergamo	422,9	-42,0%	11,4%	120.640	-9.736
Brescia	385,1	-46,8%	10,4%	126.798	-12.478
Como	235,2	-39,1%	6,3%	121.719	-11.327
Cremona	116,1	-37,9%	3,1%	114.847	-7.803
Lecco	125,9	-35,8%	3,4%	126.203	-8.240
Lodi	88,2	-43,0%	2,4%	117.038	-5.637
Milano	1.623,1	-38,3%	43,8%	131.722	-11.215
Mantova	99,0	-50,4%	2,7%	117.700	-3.779
Pavia	193,7	-40,6%	5,2%	113.639	-4.413
Sondrio	29,4	-52,9%	0,8%	104.099	-11.229
Varese	390,6	-38,1%	10,5%	118.589	-9.596
LOMBARDIA	3.709,3	-40,5%	100,0%	124.969	-9.778



Figura 18: Quote capitale erogato nel 2012 per provincia

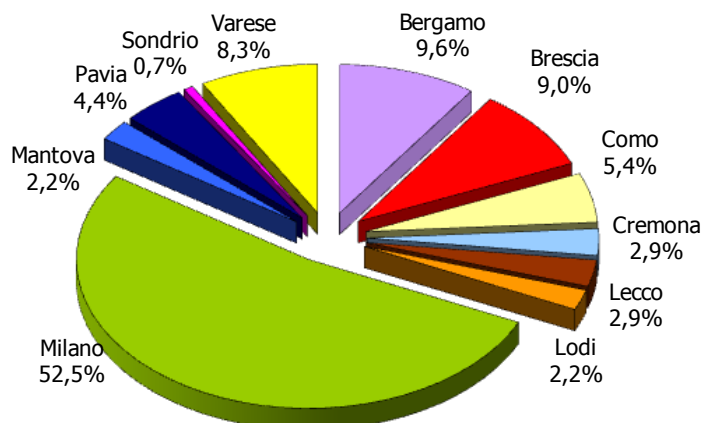


Figura 19 a: Numero indice del capitale erogato per provincia, capoluogo e resto provincia

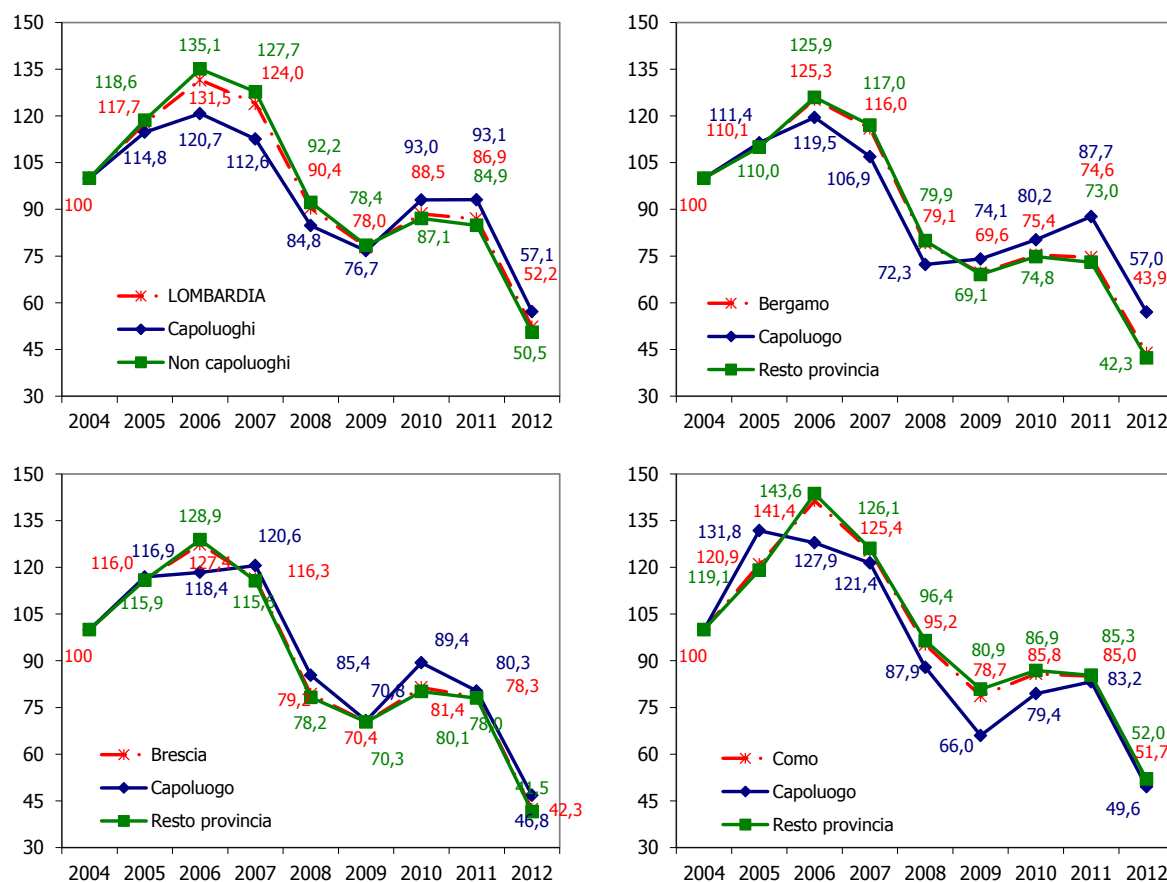




Figura 19 b: Numero indice del capitale erogato per provincia, capoluogo e resto provincia

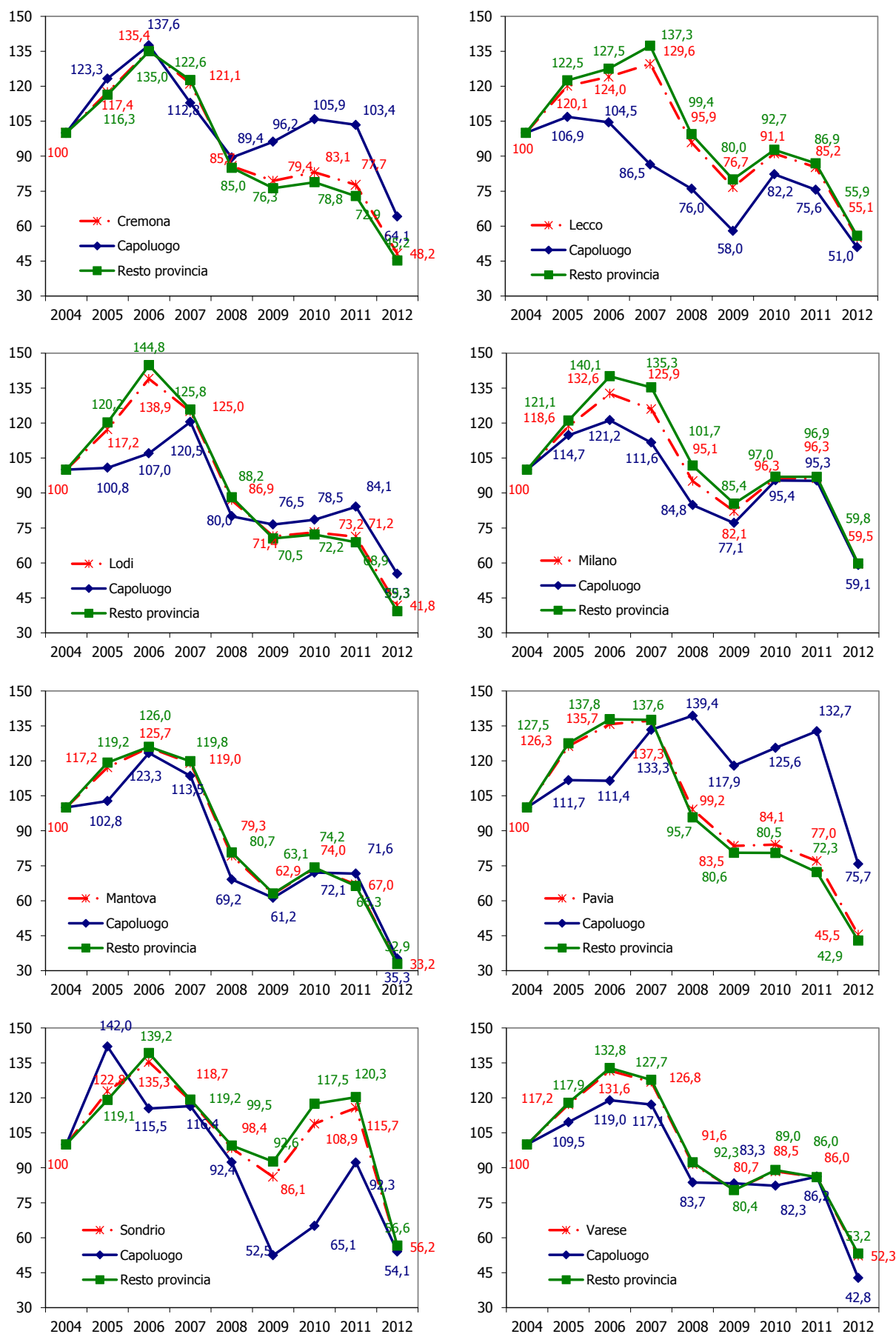




Tabella 12: Capitale complessivo e unitario erogato 2012 e variazione annua per classi demografiche dei comuni

Classi demografiche di comuni	Capitale 2012 milioni €	var.% Capitale 2011/12	Quota Capitale per classe	Capitale unitario 2012 €	Differenza Capitale unitario 2011/12 €
< 5.000	878,6	-41,5%	17,3%	119.792	-8.315
5.000-25.000	1.938,3	-41,1%	38,1%	125.288	-9.974
> 25.000	2.268,0	-38,3%	44,6%	145.333	-11.852
LOMBARDIA	5.084,8	-40,0%	100,0%	132.383	-10.097

Figura 20: Quote capitale erogato nel 2012 per classi demografiche dei comuni

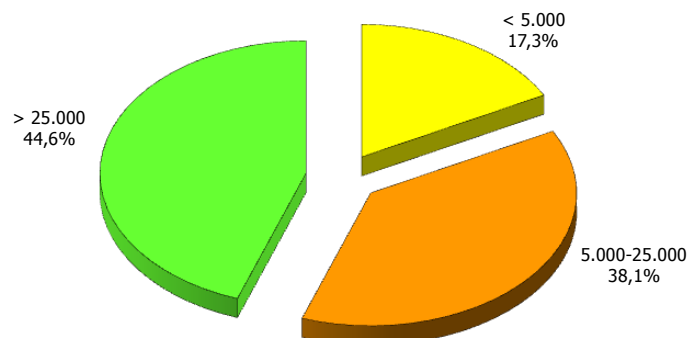
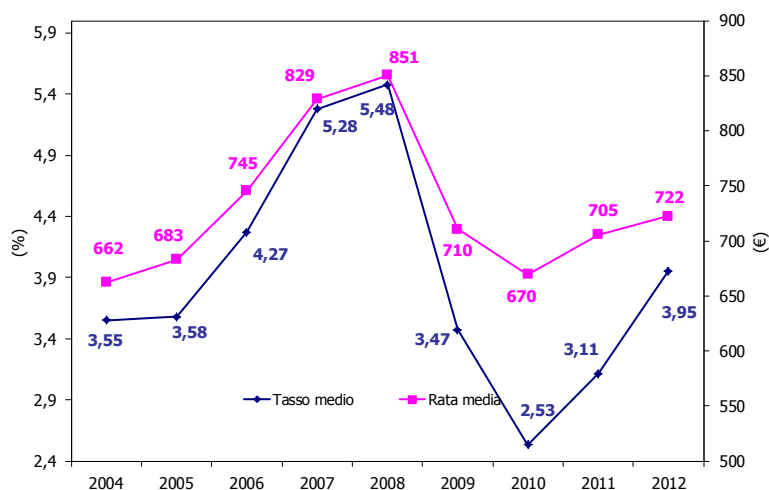


Tabella 13: Tasso d'interesse iniziale, durata media mutuo (anni), rata iniziale media mensile (€) e variazione annua

Provincia	Tasso medio	Differenza tasso medio 2011/12	Durata media anni	Differenza durata media 2011/12 anni	Rata media mensile €	Var% Rata media 2011/12
Bergamo	3,89%	0,87	22,9	-0,6	€ 686	3,1%
Brescia	3,87%	0,88	22,8	-0,8	€ 701	1,8%
Como	3,93%	0,80	22,8	-0,4	€ 683	1,3%
Cremona	3,91%	0,86	23,1	-0,7	€ 632	4,6%
Lecco	3,82%	0,67	22,6	-0,5	€ 700	2,1%
Lodi	4,04%	0,87	23,5	-0,7	€ 651	5,3%
Milano	3,98%	0,82	23,9	-0,4	€ 780	1,5%
Mantova	3,91%	0,83	23,0	-1,0	€ 645	6,8%
Pavia	4,19%	0,86	23,2	-0,3	€ 643	4,4%
Sondrio	3,77%	0,70	18,6	-1,2	€ 659	0,3%
Varese	3,90%	0,89	23,9	-0,1	€ 638	1,7%
LOMBARDIA	3,95%	0,84	23,4	-0,4	€ 722	2,4%

Figura 21: Andamento tasso d'interesse medio iniziale e della rata iniziale media mensile per la regione



Indice delle figure

Figura 1: Distribuzione NTN 2012 per intera provincia, capoluoghi e non capoluoghi.....	2
Figura 2 a: Andamento NTN per intera provincia, capoluoghi e non capoluoghi.....	3
Figura 3 : Andamento IMI per intera provincia, capoluoghi e non capoluoghi.....	5
Figura 4: Distribuzione NTN 2012 per classi demografiche dei comuni	7
Figura 5: Indice NTN per classi demografiche dei comuni	7
Figura 6: Andamento IMI per classi demografiche dei comuni	7
Figura 7: Mappa distribuzione NTN 2012 nei comuni della regione.....	8
Figura 8: Mappa distribuzione IMI 2012 nei comuni della regione	9
Figura 9: Quote NTN 2012 per classi dimensionali delle abitazioni per intera provincia, capoluogo e resto provincia	13
Figura 10: Mappa dei differenziali delle quotazioni medie comunali 2012 (valore medio nazionale = 1).....	15
Figura 11: Indice delle quotazioni OMI nazionale e per provincia, capoluogo e resto provincia	16
Figura 13: Quote di fatturato 2012 per intera provincia capoluogo e resto provincia	19
Figura 14: Quote NTN 2012 Magazzini e Box e posti auto per provincia.....	21
Figura 15: Numero indice NTN IP nazionale e per provincia, capoluoghi e resto provincia	23
Figura 16: Distribuzione NTN IP 2012 per provincia	25
Figura 17: Quote NTN IP 2012 per classi demografiche dei comuni.....	25
Figura 18: Mappa distribuzione incidenza NTN IP 2012 su NTN persone fisiche nei comuni della regione	26
Figura 19: Quote capitale erogato nel 2012 per provincia	28
Figura 20: Numero indice del capitale erogato per provincia, capoluogo e resto provincia	28
Figura 21: Quote capitale erogato nel 2012 per classi demografiche dei comuni.....	30
Figura 22: Andamento tasso d'interesse medio iniziale e della rata iniziale media mensile per la regione.....	30

Indice delle tabelle

Tabella 1: NTN ed IMI e variazione annua per intera provincia, capoluogo e resto provincia	1
Tabella 2: NTN ed IMI e variazione annua per classi demografiche dei comuni.....	6
Tabella 3: Superficie totale e media per unità (stima) delle abitazioni compravendute per provincia, capoluogo e resto provincia ...	10
Tabella 4: NTN 2012 per classi dimensionali delle abitazioni per provincia, capoluogo e resto provincia	11
Tabella 5: Variazione % NTN 2011/12 per classi dimensionali delle abitazioni per provincia, capoluogo e resto provincia	12
Tabella 6: Quotazione media e variazione annua per capoluoghi e non capoluoghi.....	14
Tabella 7: Stima del fatturato totale e medio per unità e variazione annua per provincia, capoluogo e resto provincia	18
Tabella 8: NTN ed IMI 2012 pertinenze	20
Tabella 9: NTN IP e incidenza su NTN e variazione annua per provincia, capoluogo e resto provincia	22
Tabella 10: NTN IP e incidenza su NTN e variazione annua per classi demografiche dei comuni.....	25
Tabella 11: Capitale complessivo e unitario erogato e variazione annua per provincia, capoluogo e resto provincia	27
Tabella 12: Capitale complessivo e unitario erogato 2012 e variazione annua per classi demografiche dei comuni	30
Tabella 13: Tasso d'interesse iniziale, durata media mutuo (anni), rata iniziale media mensile (€) e variazione annua	30