

INDICE SINTETICO DI AFFIDABILITÀ 2020

#ISAdays



Dati provvisori



COS'È L'INDICE SINTETICO DI AFFIDABILITÀ?

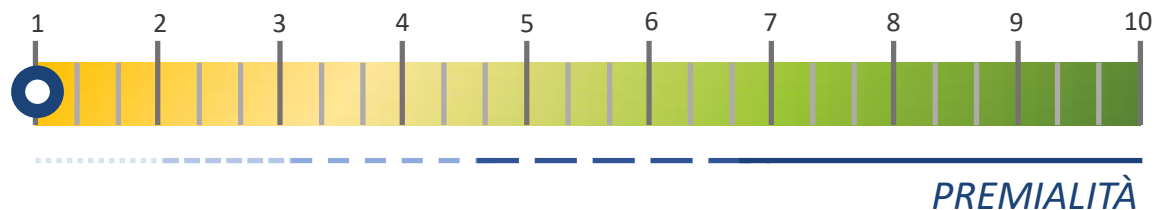


sose 

L'Indice Sintetico di Affidabilità è la **media semplice di un insieme di indicatori elementari**



Il valore dell'indice sintetico assegnato al contribuente è **compreso tra 1 e 10.**



COME MIGLIORARE

IL PUNTEGGIO DI AFFIDABILITÀ?





Verificando la validità dei dati esterni

relativi alle banche dati in possesso dell'Agenzia delle Entrate, che vengono forniti al contribuente per l'applicazione degli ISA



Modificando i dati contabili e/o strutturali della dichiarazione ISA,

segnalati come atipici dagli indicatori elementari di anomalia, ove ritenuti non correttamente compilati



Dichiarando «Ulteriori componenti positivi per migliorare il profilo di affidabilità»,

al fine di raggiungere il livello di affidabilità (premialità) desiderato

È possibile utilizzare il campo delle Note aggiuntive per segnalare ulteriori elementi informativi.

LE PAROLE CHIAVE DEGLI ISA



**CONFRONTO CON
ALTRE BANCHE DATI**



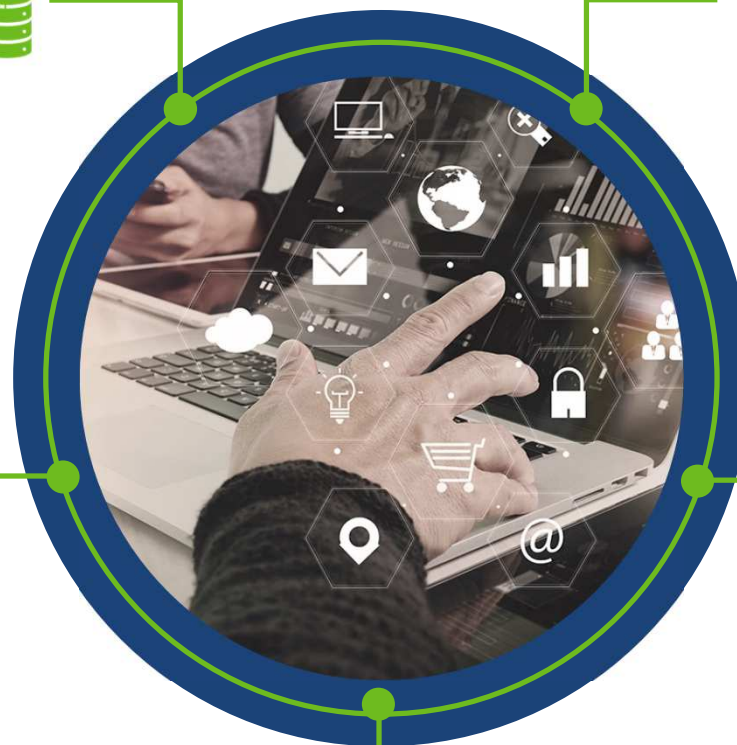
**MODELLI DI BUSINESS
(MoB)**



DATI PANEL



**STIMA DI PIÙ
BASI IMPONIBILI**



MODELLO DI STIMA





MODELLI DI BUSINESS (MOB)

- ✓ rappresentano la struttura della **Catena del Valore** di ogni operatore economico alla base del processo di produzione del bene o del servizio
- ✓ sono espressione delle differenze fondamentali che derivano dalle **diverse combinazioni delle funzioni operative** (produzione, logistica, commerciale) di un operatore economico

Le determinanti fondamentali del Valore sono analizzate in base a una “griglia” omogenea utilizzata per tutti i macrosettori economici e articolata in 4 aree:

VALUE PROPOSITION	VALUE NETWORK	VALUE FINANCE	VALUE ARCHITECTURE
Il Valore generato dalla Proposta di Mercato	Il Valore generato dalle Relazioni di Rete	Il Valore associato alle specificità della struttura di Costi e Ricavi	Il Valore generato dalle specificità organizzative

PERCHÉ?

- ✓ Maggiore stabilità nel tempo
- ✓ Assegnazione più robusta del contribuente al gruppo



STIMA DI PIÙ BASI IMPONIBILI

RICAVI PER ADDETTO

Misura l'affidabilità dell'ammontare dei ricavi che gli operatori economici conseguono attraverso il processo produttivo con riferimento al contributo di ciascun addetto

VALORE AGGIUNTO PER ADDETTO

Misura l'affidabilità del valore aggiunto creato con riferimento al contributo di ciascun addetto

REDDITO PER ADDETTO

Misura l'affidabilità del reddito che gli operatori economici realizzano in un determinato periodo di tempo con riferimento al contributo di ciascun addetto

PERCHÉ?

- ✓ L'analisi di diverse basi imponibili permette una valutazione più completa del conto economico



MODELLO DI STIMA

Si stimano i ricavi e il valore aggiunto attraverso una funzione di produzione di tipo Cobb-Douglas in forma logaritmica su valori pro-capite.

La probabilità di appartenenza ai singoli Modelli di Business rappresenta una delle variabili esplicative.

PERCHÉ?

- ✓ Interpretazione economica dei coefficienti stimati in termini di elasticità
- ✓ Maggiore stabilità e robustezza delle stime econometriche
- ✓ Il fattore lavoro è l'input fondamentale utilizzato per la creazione del valore (modello pro-capite)



DATI PANEL

La stima è effettuata su un panel non bilanciato di operatori economici presenti nella banca dati ISA nei periodi d'imposta dal 2011 al 2018.

PERCHÉ?

Permette di:

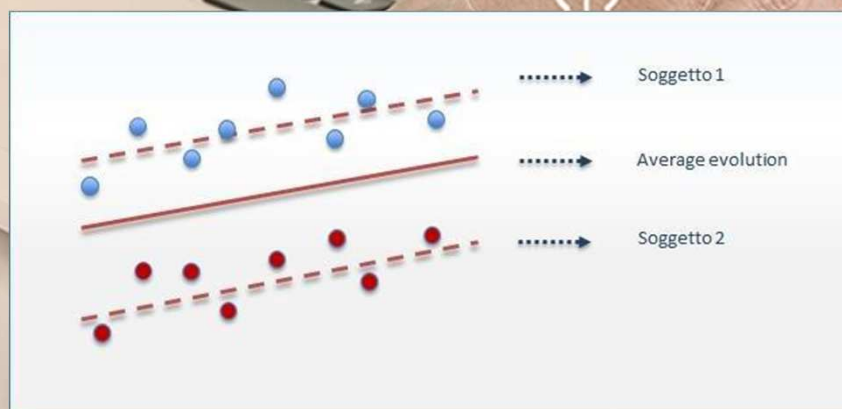
- ✓ utilizzare più informazioni per stime più efficienti
- ✓ analizzare la dinamica delle relazioni nel tempo
- ✓ misurare l'eterogeneità non osservabile degli operatori economici



DATI PANEL

EFFETTO INDIVIDUALE

Il coefficiente individuale, calcolato sui dati delle precedenti otto annualità dichiarative, consente di evidenziare situazioni di produttività maggiore (coefficiente positivo) oppure situazioni di minore marginalità (coefficiente negativo) dell'operatore economico rispetto alla media del settore di appartenenza.





DATI PANEL

ANDAMENTO CONGIUNTURALE

Il modello di stima (Mundlak, 1978) analizza gli andamenti economici del **settore** e del **territorio** che degli **operatori economici**.

PERCHÉ?

- ✓ Ingloba il ciclo economico di settore e individuale



CONFRONTO CON BANCHE DATI ESTERNE

La comparazione dei dati dichiarati con le informazioni richieste in altri modelli di dichiarazione e con altre banche dati esterne consente di definire eventuali indicatori di anomalia nonché di analizzare e di selezionare la platea di contribuenti oggetto di analisi.

PERCHÉ?

- ✓ Migliorare la qualità dei patrimoni informativi

ISA BM80U

Commercio al dettaglio di carburanti per autotrazione

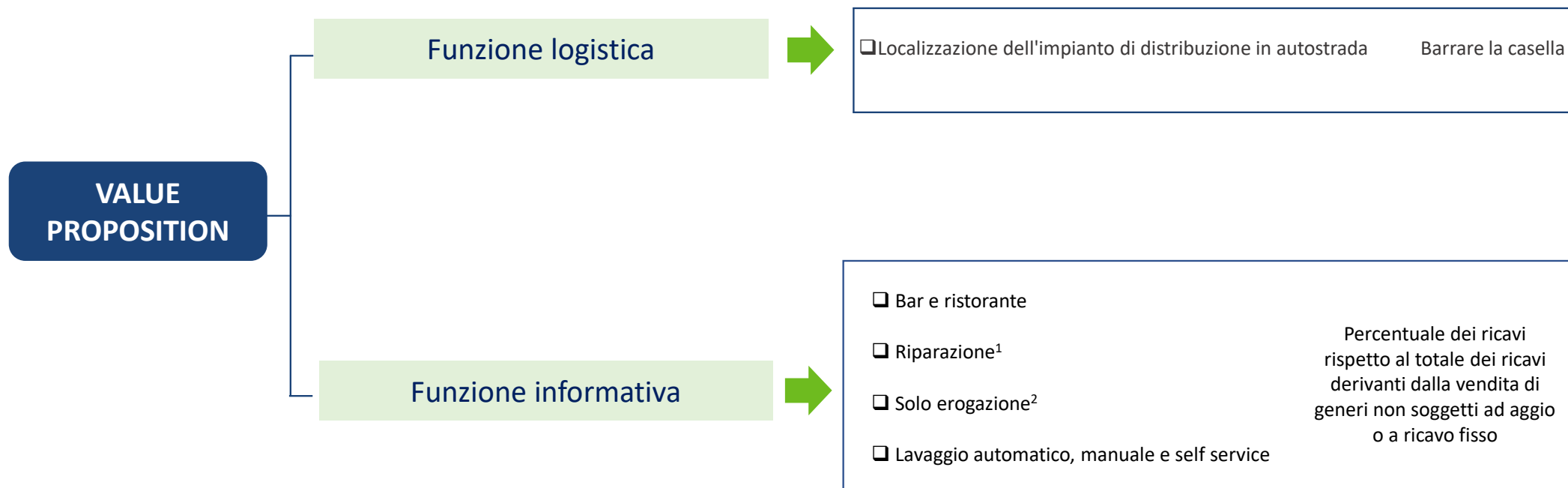


Dati provvisori

I MODELLI DI BUSINESS

I MODELLI DI BUSINESS

Il Metamodello – La struttura informativa



1. Comprende: Riparazioni meccaniche e/o elettriche e Riparazione e/o sostituzione/vendita pneumatici.

2. Assume valore 100 in assenza di Tipologie di attività non soggette ad aggio o ricavo fisso.

I MODELLI DI BUSINESS

MOB 1	Impianti di distribuzione di carburante che in genere effettuano anche altre attività (Numerosità: 2.912)
MOB 2	Impianti di distribuzione di carburante che in genere effettuano anche attività di riparazione (Numerosità: 1.018)
MOB 3	Impianti di distribuzione di carburante che in genere effettuano anche l'attività di bar e/o ristorazione (Numerosità: 1.255)
MOB 4	Impianti di distribuzione di carburante (Numerosità: 1.604)
MOB 5	Impianti di distribuzione di carburante che in genere effettuano anche l'attività di lavaggio automatico, manuale e self-service (Numerosità: 1.855)
MOB 6	Impianti di distribuzione di carburante localizzati in autostrada (Numerosità: 125)

STIMA DI PIÙ BASI IMPONIBILI

STIMA DI PIÙ «BASI IMPONIBILI»

CONTO ECONOMICO RICLASSIFICATO p.i. 2020	
RICAVI	
Aggi derivanti dalla vendita di generi soggetti ad aggio o ricavo fisso	
Ulteriori componenti positivi per migliorare il profilo di affidabilità	
RICAVI da gestione caratteristica	
Esistenze iniziali relative a merci, prodotti finiti, materie prime e sussidiarie, semilavorati e ai servizi non di durata ultrannuale	
Rimanenze finali relative a merci, prodotti finiti, materie prime e sussidiarie, semilavorati e ai servizi non di durata ultrannuale	
Costi per l'acquisto di materie prime, sussidiarie, semilavorati e merci e per la produzione di servizi	
COSTO DEL VENDUTO E PER LA PRODUZIONE DI SERVIZI	
Altri costi per servizi	
Costo per il godimento di beni di terzi	
Costi residuali di gestione	
VALORE AGGIUNTO	
Spese per lavoro dipendente	
Spese per collaboratori coordinati e continuativi	
MARGINE OPERATIVO LORDO	
Ammortamenti	
Accantonamenti	
REDDITO OPERATIVO	
Risultato della gestione finanziaria	
Interessi e altri oneri finanziari	
Incrementi di immobilizzazioni per lavori interni	
RISULTATO ORDINARIO	
Altri componenti positivi	
Ulteriori componenti negativi	
REDDITO	
Ulteriori elementi contabili	
REDDITO D'IMPRESA (O PERDITA)	

Si stimano i **ricavi**, il **valore aggiunto** e il **reddito**.

Indicatori basati su stime econometriche e dati panel.

1. RICAVI PER ADDETTO - stima



2. V.A. PER ADDETTO - stima



3. REDDITO PER ADDETTO - stima



INDICATORI ELEMENTARI

DI AFFIDABILITÀ E ANOMALIA

INDICATORI ELEMENTARI DI AFFIDABILITÀ

Gli indicatori elementari di affidabilità sono:

- ✓ Ricavi per addetto
- ✓ Valore aggiunto per addetto
- ✓ Reddito per addetto
- ✓ Durata e Decumulo delle scorte



INDICATORI ELEMENTARI DI ANOMALIA

GESTIONE CARATTERISTICA

- Costo del venduto e per la produzione di servizi negativo
- Costo del venduto (relativo a prodotti soggetti ad aggio o ricavo fisso) negativo
- Corrispondenza delle esistenze di prodotti finiti, materie prime e merci con le relative rimanenze
- Corrispondenza delle esistenze di opere e servizi di durata ultrannuale con le relative rimanenze
- Corrispondenza delle esistenze di prodotti soggetti ad aggio o ricavo fisso con le relative rimanenze
- Copertura delle spese per dipendente
- Analisi dell'apporto di lavoro delle figure non dipendenti
- Assenza del numero di associati in partecipazione in presenza dei relativi utili
- Margine operativo lordo negativo

GESTIONE DEI BENI STRUMENTALI

- Incidenza degli ammortamenti
- Incidenza dei costi per beni mobili acquisiti in dipendenza di contratti per locazione finanziaria

INDICATORI ELEMENTARI DI ANOMALIA

REDDITIVITÀ

- Reddito operativo negativo
- Risultato ordinario negativo

GESTIONE EXTRA-CARATTERISTICA

- Incidenza degli accantonamenti
- Incidenza degli oneri finanziari netti sul reddito operativo lordo

NOVITÀ!

ATTIVITÀ NON INERENTI

- Carburanti e lubrificanti erogati uguali a 0.

INDICATORI ELEMENTARI DI ANOMALIA

GESTIONE EXTRA-CARATTERISTICA

- Incidenza degli oneri finanziari netti sul reddito operativo lordo **NOVITÀ!**

L'indicatore verifica la plausibilità dell'indebitamento finanziario dell'impresa, permettendo di evidenziare eventuali squilibri tra la gestione operativa (**comprensiva di ammortamenti e canoni per beni mobili acquisiti in dipendenza di contratti di locazione finanziaria**) e la gestione finanziaria.



GRAZIE
PER L'ATTENZIONE

sose 

