

PREREQUISITI

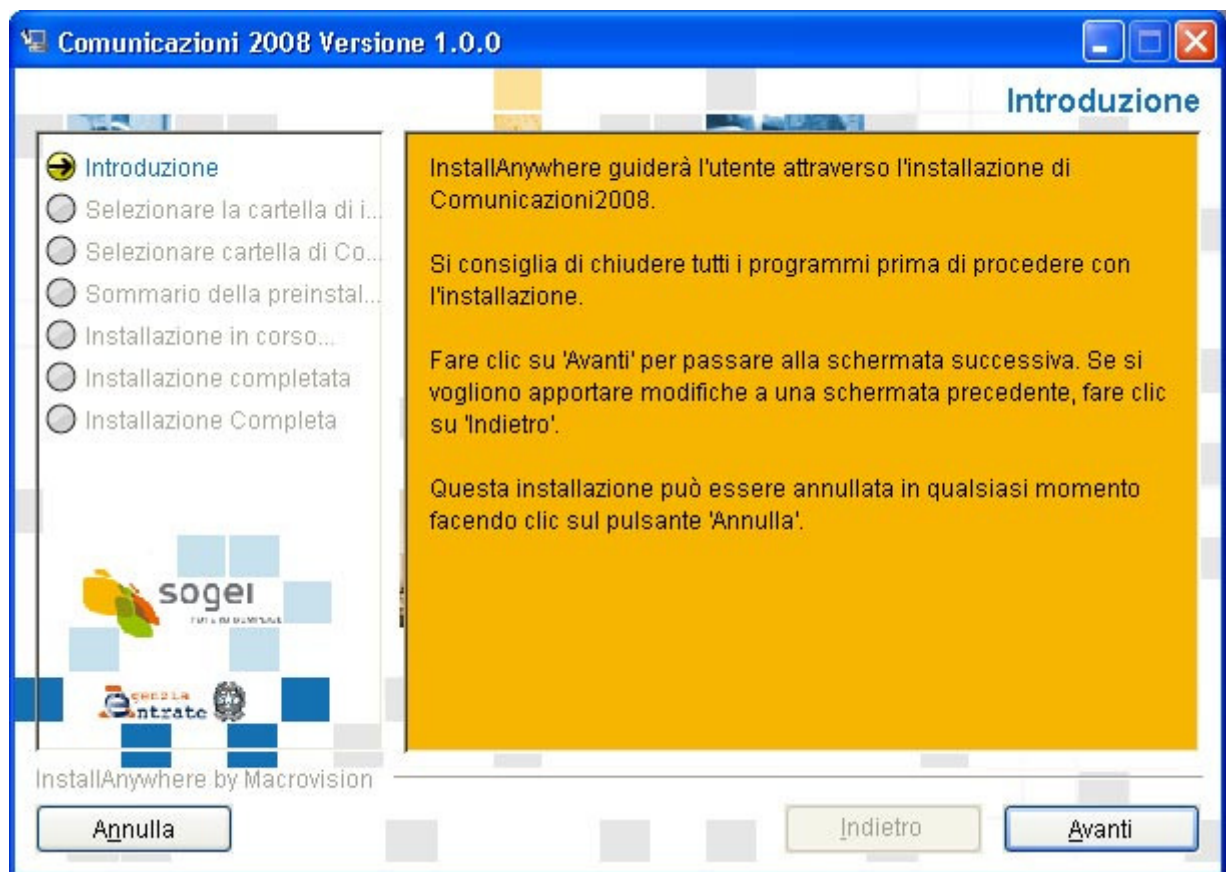
Prima di procedere con l'installazione, assicurarsi di aver installato sul proprio computer la **macchina virtuale java versione 1.5.0_16** ed il programma **Acrobat Reader**. Le due applicazioni sono disponibili anche sul sito della [Agenzia delle entrate](http://www.agenziaentrate.gov.it).

GUIDA ALL'INSTALLAZIONE

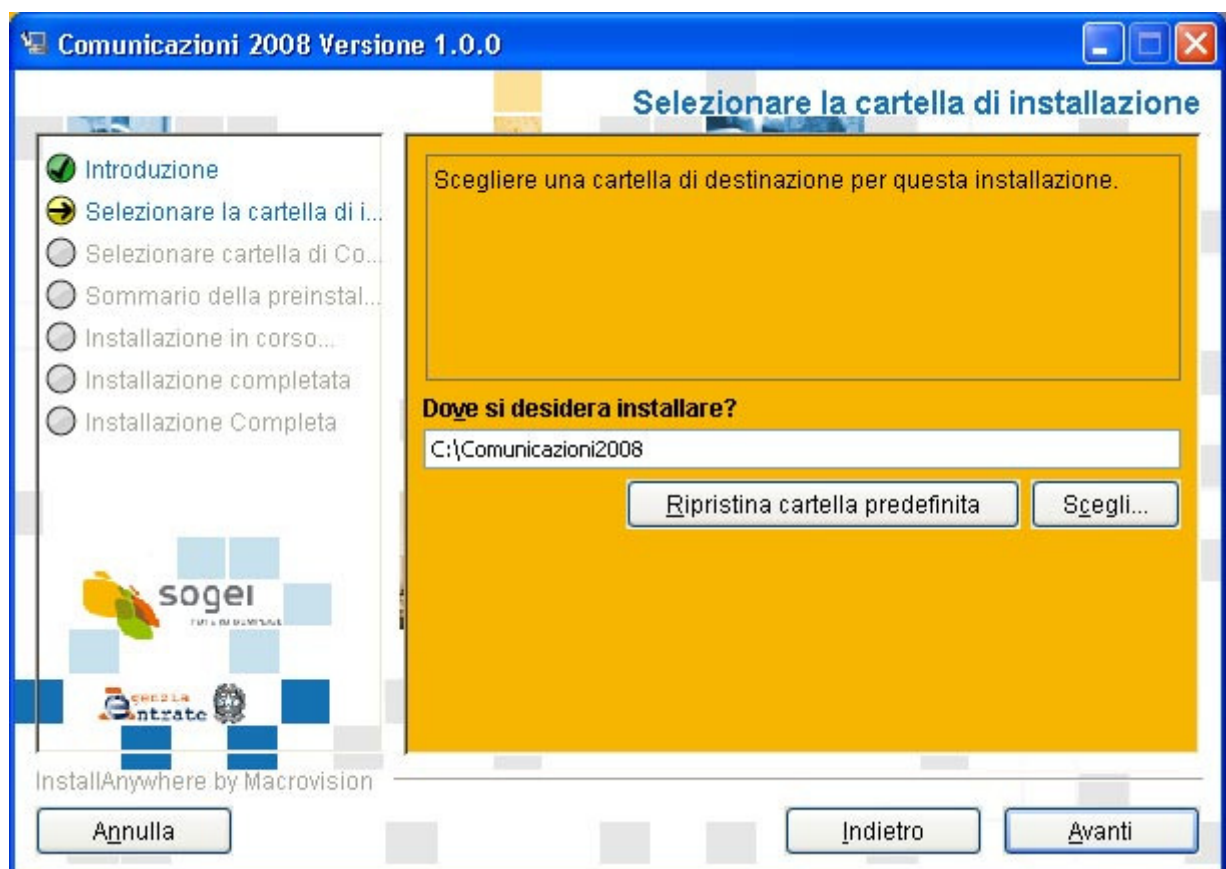
Avviando l'installazione del software **Comunicazioni 2008** occorre selezionare **ok** per proseguire nell'installazione



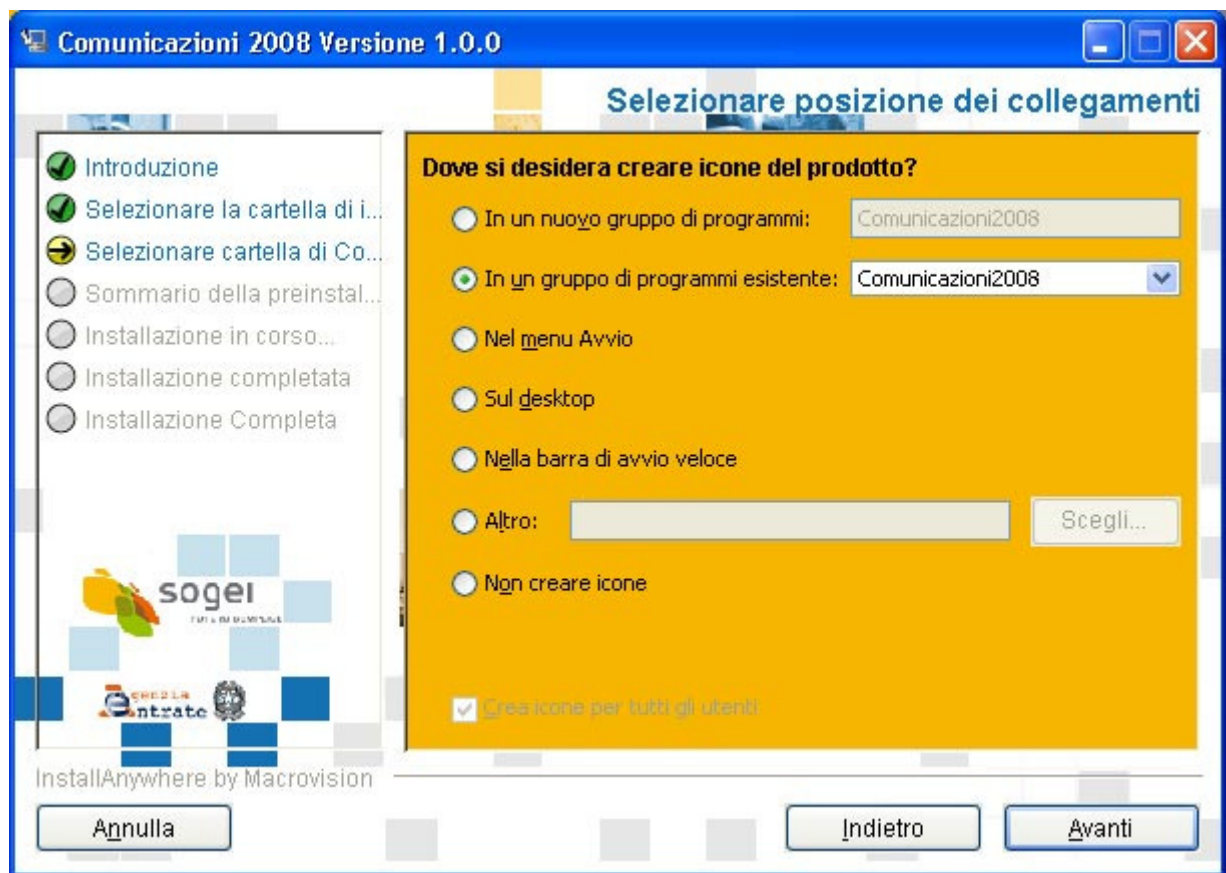
Nella finestra successiva selezionare **avanti**



E' possibile selezionare un percorso di installazione diverso da quello preimpostato dall'installazione modificando il percorso presentato oppure selezionando il bottone "scegli"

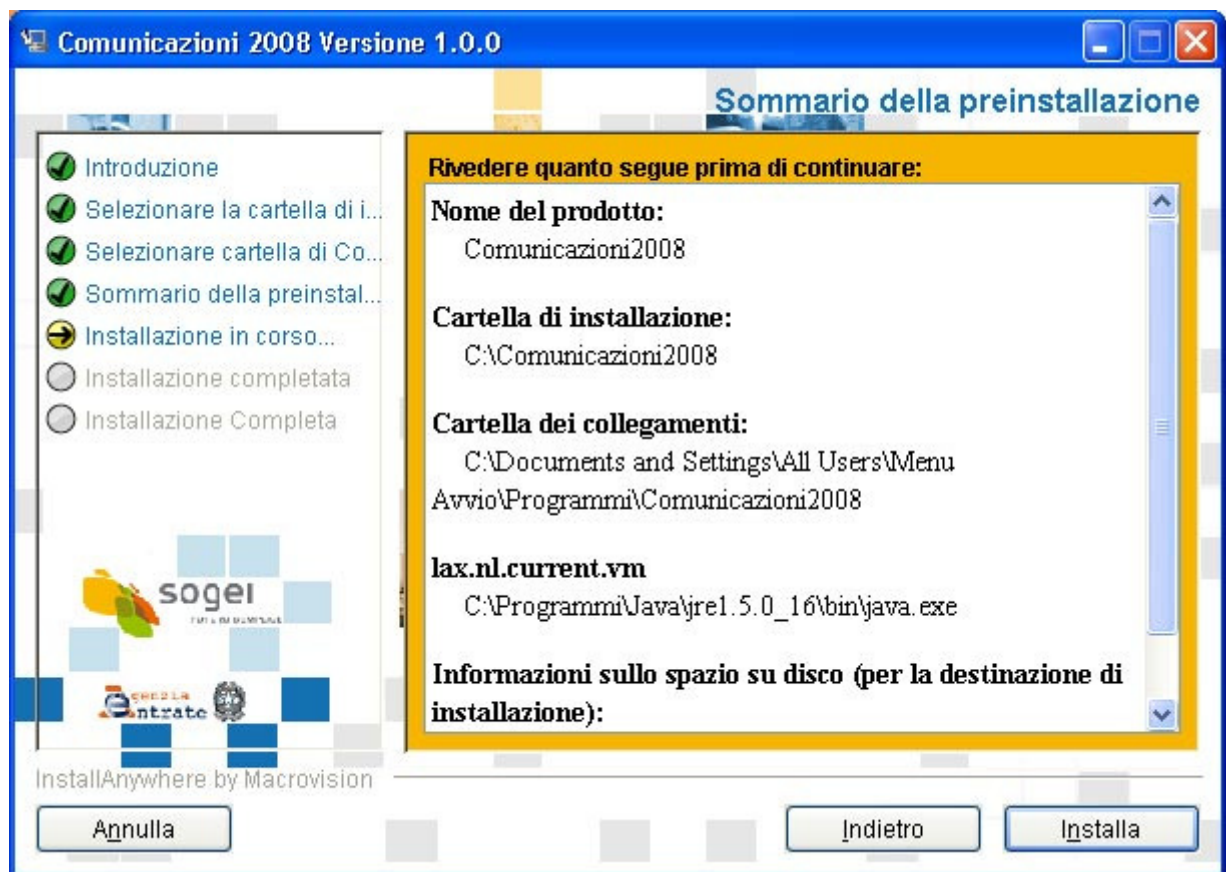


Dopo aver selezionato il percorso di installazione è possibile scegliere dove posizionare i collegamenti e le icone



Nel sommario della preinstallazione vengono riassunte tutte le scelte effettuate durante l'installazione.

Selezionando **installa** l'installazione ha inizio.



L'ultima schermata ci avvisa della corretta installazione del programma

